

**75** seit 1949  
Создаём  
Защищаем  
Сохраняем

**remmers**

# Remmers WP Flow стяжка гидроизолирующая

3 в 1 - выравнивающий, гидроизолирующий и износостойкий слой



# Remmers WP Flow

## Стяжка водонепроницаемая самовыравнивающаяся гидроизолирующая для пола

### Область применения

Гидроизоляция пола при ремонте подвалов выполняется с помощью самовыравнивающейся минеральной гидроизолирующей стяжки Remmers WP Flow непосредственно по плите основания без разделительного слоя (по принципу «связанной стяжки»). Плита основания должна обладать достаточной прочностью и несущей способностью. WP Flow идеально дополняет системы внутренней гидроизоляции Remmers. Аналогично системным материалам для гидроизоляции стен продукт WP Flow сертифицирован на соответствие требованиям WTA (техлист WTA 4-6 «Ремонт гидроизоляции конструкций, заглубленных в грунт») и прошел испытания на водонепроницаемость при негативной водной нагрузке (т.е. при водном воздействии на гидроизоляционный материал со стороны конструкции, «на отрыв»). Толщина слоя WP Flow при этом должна составлять 10 мм.

В зоне стыка «стена - пол» WP Flow превосходно компилируется с проверенными временем системами Remmers для внутренней гидроизоляции стен. Для надёжной работы гидроизоляционного материала WP Flow необходимо, чтобы качество и ключевые параметры плиты основания соответствовали ожидаемой степени водного воздействия. Может применяться под облицовку плиткой во влажных помещениях (ванных комнатах, санузлах и пр.)

Гидроизоляция пола с помощью Remmers WP Flow эффективна при негативной водной нагрузке для следующих классов водного воздействия по DIN 18533 «Гидроизоляция заглубленных в грунт элементов конструкций» («Abdichtung erdberührter Bauteile»):

- W1-E «Грунтовая влага»
- W2.1-E «Умеренное воздействие напорной воды (для элементов конструкций с заглублением < 3 м ниже уровня грунтовых вод)».

### Пример построения системы в зоне примыкания «стена - пол»

1 Плита основания

2 Стена

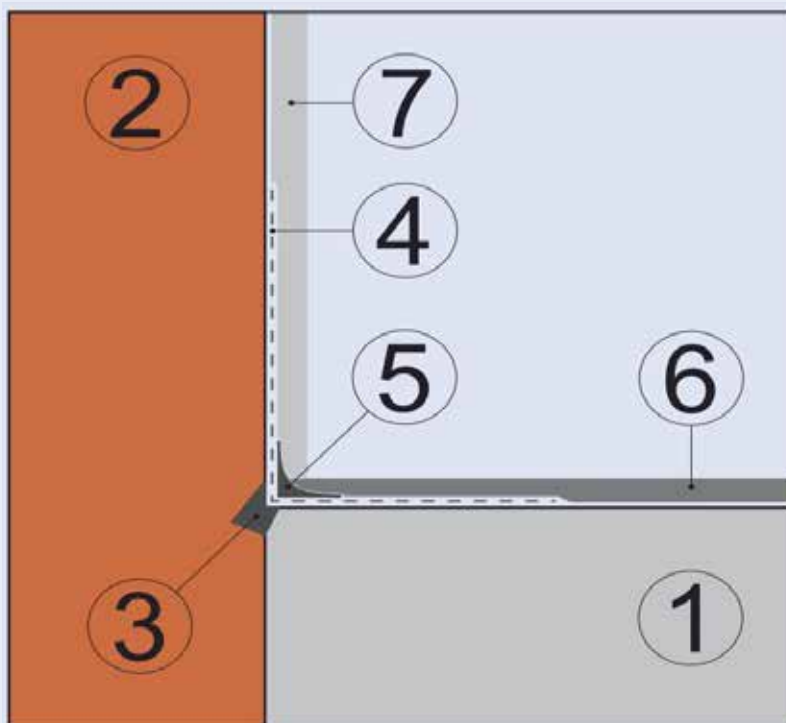
3 Штроба в зоне примыкания пол/стена с заполнением составом WP DS LEVELL

4 Грунтование KIESOL, контактный слой и гидроизоляция зоны примыкания «стена-пол» WP SULFATEX

5 Гидроизоляционная галтель (выполняется составом WP DS LEVELL)

6 Грунтование PRIMER HYDRO HF / AVENASOL TIEFGRUND, выравнивание и гидроизоляция пола WP FLOW

7 Штукатурка SP Top SL <sup>[basic]</sup>



По истечении требуемого технологического перерыва на поверхность пола можно наносить полимерные паропроницаемые покрытия или выполнять облицовку плиткой.

# Инструкция по нанесению

Remmers WP Flow



## **1** Подготовка (опционально)

Полностью удалить существующую стяжку.



## **2** Подготовительная обработка поверхности стены в зоне примыкания «стена - пол»

Полностью снять старую штукатурку с обрабатываемой поверхности. Поврежденные швы расчистить на глубину ~ 2 см.



### 3 Подготовительная обработка стыка в зоне примыкания «стена - пол»

С помощью отбойного инструмента выдолбить в стыке «стена - пол» штробу (размеры приibl. 4 x 4 см). В сечении штроба должна иметь форму «ласточкин хвост». Швы, в которых располагается горизонтальная рулонная отсечная гидроизоляция, расчистить на глубину ~ 2 см, гидроизоляционный материал срезать.



### 4 Подготовительная обработка поверхности пола

Минеральную поверхность, предназначенную для нанесения гидроизоляции, очистить. Механически (посредством шлифования, дробеструйной обработки или фрезерования) удалить наслоения, способные снизить адгезию, цементное молочко, пыль, остатки строительных смесей и выступающие элементы. Тщательно обработать поверхность пылесосом. Основание должно быть полностью свободным от пыли и обладать достаточной прочностью и несущей способностью.



### 5 Грунтование зоны примыкания «стена - пол»

Подготовленную минеральную поверхность, предназначенную для нанесения гидроизоляции, в зоне примыкания «стена - пол» загрунтовать составом REMMERS KIESOL (разбавить водой 1:1). Наносить грунтовочный состав обильно, при этом избегать образования лужиц. Сильновпитывающие основания предварительно смочить водой.

Расход REMMERS KIESOL: ~ 0,1-0,3 кг/м<sup>2</sup>





#### **6 Адгезионный (контактный) слой**

Нанести в качестве адгезионного (контактного) слоя минеральный гидроизоляционный состав с повышенной сульфатостойкостью REMMERS WP SULFATEX. Для этого замешать материал в полужидкой консистенции и нанести при помощи макловицы в один слой «свежее по свежему» поверх грунтовки.

Расход REMMERS WP SULFATEX: ~ 1,6 кг/м<sup>2</sup> на мм толщины слоя



#### **7 Выравнивание поверхности**

Заполнить штробу в стыке «стена-пол», шов с горизонтальной отсечной гидроизоляцией, прочие открытые швы, а также дефекты и выбоины глубиной > 5 мм гидроизоляционной шпатлёвкой REMMERS WP DS LEVELL. Для этого замешать материал в густой (шпатлёвочной) консистенции и нанести поверх свежего контактного слоя при помощи подходящего инструмента.

Расход REMMERS WP DS LEVELL: ~ 1,7 кг/м<sup>2</sup> на мм толщины слоя



#### **8 Гидроизоляционная галтель (выкружка)**

Во всех внутренних углах сделать галтель радиусом приibl. 4-6 см, используя состав REMMERS WP DS LEVELL. Для этого замешать материал в густой (шпатлёвочной) консистенции и нанести поверх свежего контактного слоя, придавая форму вогнутой галтели (выкружки) при помощи полукруглой кельмы.

Расход REMMERS WP DS LEVELL: ~ 1,7 кг/м<sup>2</sup> на мм толщины слоя



#### 9 Гидроизоляция зоны примыкания «стена- пол»

Выполнить гидроизоляцию, используя минеральный гидроизоляционный состав с повышенной сульфатостойкостью REMMERS WP SULFATEX. Нанести готовую смесь при помощи макловицы минимум в 2 слоя. Общая толщина сухого слоя должна составлять более > 3 мм. Размеры области нанесения гидроизоляции определяются проектировщиком. При этом:

- высота нанесения на стену: > 15 см от стыка,
- ширина нанесения на пол: > 15 от стыка

Расход REMMERS WP SULFATEX: ~ 4,8 кг/м<sup>2</sup> для обеспечения общей толщины сухого слоя 3 мм



#### 10 Фиксация изоляционной кромочной ленты (опционально)

Зафиксировать самоклеящуюся изоляционную кромочную ленту, кашированную нетканым полотном, на стенах в зоне примыкания «стена-пол» и на прочих вертикальных элементах конструкции.

Расход: ~ 1,05 м/м



#### 11 Грунтование поверхности пола

Загрунтовать подготовленную и очищенную поверхность, обладающую впитывающей способностью, водной грунтовкой глубокого проникновения с укрепляющим и гидрофобизирующим действием REMMERS PRIMER HYDRO HF / AVENARIUS AVENASOL TIEFGRUND. Распределить продукт по поверхности при помощи подходящего инструмента и тщательно проработать поверхность. Избегать образования лужиц. На сильновпитывающих основаниях при необходимости повторить процесс.

Расход REMMERS PRIMER HYDRO HF / AVENARIUS AVENASOL TIEFGRUND: ~ 0,1-0,2 л/м<sup>2</sup> в зависимости от основания



#### 12 Гидроизоляция и выравнивание пола

После высыхания грунтовки нанести на поверхность пола водонепроницаемую самовыравнивающуюся гидроизолирующую стяжку REMMERS WP FLOW.

Толщина слоя: 5-30 мм.

При наличии обратносторонней водной нагрузки минимальная толщина слоя должна составлять > 10 мм. Готовую смесь вылить на поверхность (разлив выполнять в одном направлении), оперативно распределить при помощи ракля или кельмы, затем прокатать игольчатым валиком.

Расход REMMERS WP FLOW: ~ 1,7 кг/м<sup>2</sup> на мм толщины слоя



#### 13 Распределение материала WP FLOW. Вариант А)

После разлива распределить материал раклей.



#### 13 Распределение материала WP FLOW. Вариант Б)

После разлива распределить материал кельмой.



#### 14 Прокатка

Прокатать материал игольчатым валиком.





#### 15 Покрытие пола. Вариант А) (опционально)

##### **Эпоксидное покрытие пола**

**Грунтование:** на чистую поверхность гидроизолирующей стяжки нанести 2-компонентную цветную грунтовку на основе водной эмульсии эпоксидной смолы REMMERS EPOXY BS 2000.

Расход REMMERS EPOXY BS 2000: не менее 0,15-0,25 кг/м<sup>2</sup>

**Финишное покрытие:** нанести на подготовленную и загрунтованную поверхность паропроницаемое матовое или шелковисто-глянцевое цветное тонкослойное 2-компонентное запечатавающее финишное покрытие на основе водной эмульсии эпоксидной смолы REMMERS EPOXY BS 3000.

Расход REMMERS EPOXY BS 3000: ~ 0,60-0,80 кг/м<sup>2</sup> на 2 слоя.



#### 15 Покрытие пола. Вариант Б) (опционально)

##### **Облицовка керамической плиткой полов в ванных комнатах, душевых, санузлах и пр.**

**Нанесение плиточного клея:** на чистую поверхность гидроизолирующей стяжки нанести слой плиточного клея REMMERS FL FIX. Облицовка по гидроизоляционному покрытию выполняется не ранее, чем через 24 часа после нанесения гидроизоляции (при температуре 20°C, относительной влажности воздуха 50%).

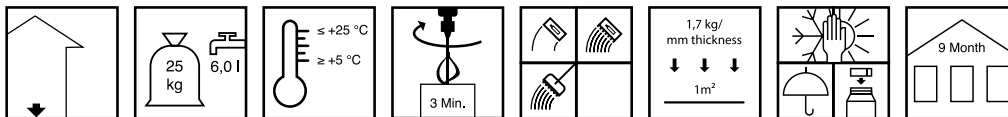
Расход REMMERS FL FIX: 1,1 кг/м<sup>2</sup> на мм толщины слоя.

**Затирка швов:** швы затереть шовной затиркой (например, REMMERS FL GROUT FLEX). Угловые стыки облицовочной плитки (вертикальные и горизонтальные) заполнить силиконовым герметиком (например, AVENARIUS FS 921 FENSTERSIL).



## WP FLOW

Стяжка водонепроницаемая самовыравнивающаяся гидроизолирующая для пола



Наименование	<b>WP FLOW / ВП ФЛОУ</b>
Область применения	<ul style="list-style-type: none"><li>■ 3 в 1 - выравнивающий, гидроизолирующий и износостойкий слой</li><li>■ Гидроизоляция и выравнивание полов в подвальных помещениях</li><li>■ Гидроизоляция и выравнивание полов во влажных помещениях</li><li>■ Стяжка с гидроизолирующей функцией</li><li>■ Ремонт стяжки пола</li><li>■ Гидроизоляция и выравнивание пола под облицовку плиткой</li><li>■ Пригодна для применения на ОКН (соотв. нормам WTA)</li><li>■ Компонент системы внутренней гидроизоляции подвалов</li><li>■ Подходит для последующей облицовки керамической плиткой, нанесения эпоксидных покрытий и пр.</li></ul>
Свойства	<ul style="list-style-type: none"><li>■ Толщина слоя 5-30 мм</li><li>■ Самовыравнивающаяся</li><li>■ Короткое время схватывания и быстрый набор прочности</li><li>■ Низкие внутренние напряжения, не образует трещин при твердении</li><li>■ Водонепроницаемая</li><li>■ Выдерживает негативное давление воды при толщине сухого слоя от 10 мм</li><li>■ Высокая прочность на сжатие и истирание</li><li>■ Возможность машинного нанесения</li><li>■ Тонкослойная, позволяет избежать потерь в высоте помещения</li></ul>
Расход	<ul style="list-style-type: none"><li>■ ~ 1,7 кг/м<sup>2</sup> на мм толщины слоя</li></ul>
<b>Полное техническое описание смотрите на сайте <a href="http://www.remmers.ru">www.remmers.ru</a> (используйте QR-код для перехода)</b>	



### Рекомендуемые системные продукты

WP SULFATEX

AVENSOL TIEFGRUND

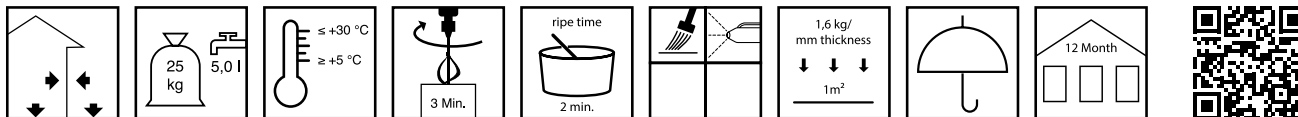
Санирующие штукатурки Remmers

Гидроизоляционные материалы Remmers

	<b>Упаковка</b>	<b>25 кг</b>
<b>Арт. №</b>	<b>Код упаковки</b>	25
0431		■

## WP SULFATEX

Гидроизоляция минеральная обмазочная для нового строительства и ремонта



Наименование	<b>WP SULFATEX / ВП СУЛЬФАТЭКС</b>
Область применения	<ul style="list-style-type: none"> <li>■ Внутренняя гидроизоляция при ремонте подвальных помещений</li> <li>■ Ремонт гидроизоляции цоколя</li> <li>■ Внутренняя гидроизоляция резервуаров с водой</li> <li>■ Защита от воздействия влаги для заглубленных конструкций</li> <li>■ Конструкции, находящиеся в контакте с питьевой водой</li> <li>■ Гидроизоляция основания, находящихся под воздействием солей</li> </ul>
Свойства	<ul style="list-style-type: none"> <li>■ Непроницаемость для напорной влаги</li> <li>■ Высокая сульфатостойкость (обеспечивает высокую защиту при непосредственном контакте в водой и агрессивными веществами)</li> <li>■ Химстойкость по DIN 4030 до класса среды эксплуатации: XA2</li> <li>■ Очень хорошая адгезия к основанию</li> <li>■ Паропроницаемость</li> <li>■ Низкое содержание активных щелочей (SR/NA)</li> </ul>
Расход	<ul style="list-style-type: none"> <li>■ ~ 1,6 кг/м² на мм толщины слоя</li> </ul>
<b>Полное техническое описание смотрите на сайте <a href="http://www.remmers.ru">www.remmers.ru</a> (используйте QR-код для перехода)</b>	



### Рекомендуемые системные продукты

MB 2K

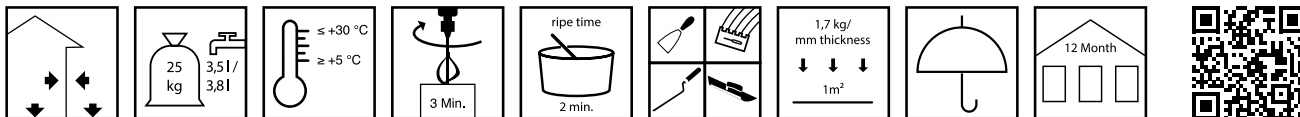
KIESOL

KIESOL MB

	Упаковка	25 кг
<b>Цвет</b>	<b>Арт. №</b>	<b>Код упаковки</b>
grau / серый	0430	■

## WP DS LEVELL

Шпатлевка гидроизоляционная для нового строительства и ремонта



Наименование	<b>WP DS LEVELL / ВП ДС ЛЕВЕЛЛ</b>
Область применения	<ul style="list-style-type: none"> <li>■ Заполнение швов и шпатлевание поверхности при выполнении работ по гидроизоляции</li> <li>■ Ремонт гидроизоляции на поврежденных участках</li> <li>■ Устройство гидроизоляционных галтелей</li> </ul>
Свойства	<ul style="list-style-type: none"> <li>■ Высокая влагонепроницаемость</li> <li>■ Высокая сульфатостойкость (обеспечивает высокую защиту при непосредственном контакте в водой и агрессивными веществами)</li> <li>■ Отверждение с низким внутренним напряжением и без образования трещин</li> <li>■ Очень хорошая адгезия к основанию</li> <li>■ Нанесение в один слой при толщине до 50 мм</li> <li>■ Низкое содержание активных щелочей (SR/NA)</li> </ul>
Расход	<ul style="list-style-type: none"> <li>■ ~ 1,7 кг/м<sup>2</sup> на мм толщины слоя</li> <li>■ Галтель: ~ 1,7 кг/м</li> </ul>
<b>Полное техническое описание смотрите на сайте <a href="http://www.remmers.ru">www.remmers.ru</a> (используйте QR-код для перехода)</b>	
	<b>Упаковка      25 кг</b>
<b>Цвет</b>	<b>Арт. №      Код упаковки      25</b>
grau / серый	0426      ■



### Рекомендуемые системные продукты

KIESOL

МВ 2К

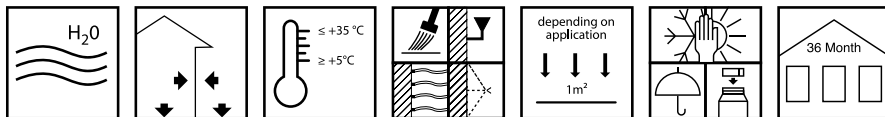
Гидроизоляционные обмазки Remmers

Битумно-полимерные мастики Remmers



## KIESOL

Состав гидроизоляционный пропитывающий, укрепляющий



Наименование	<b>KIESOL / КИЗОЛ</b>
Область применения	<ul style="list-style-type: none"> <li>■ Кирпич, песчаник / силикатный кирпич, минеральные штукатурки</li> <li>■ Обустройство отсечной гидроизоляции каменной кладки безнапорным методом при степени водонасыщения до 80 %</li> <li>■ Обустройство отсечной гидроизоляции каменной кладки методом нагнетания низким давлением при степени водонасыщения до 95 %</li> <li>■ Защита от воздействия влаги со стороны конструкции на наружное гидроизоляционное покрытие</li> <li>■ Улучшение свойств поверхности основания (укрепление основания, улучшение водоотталкивающих свойств)</li> <li>■ Компонент системы гидроизоляции строительных сооружений</li> </ul>
Свойства	<ul style="list-style-type: none"> <li>■ Оказывает укрепляющее действие</li> <li>■ Сужает поры</li> <li>■ Обладает водоотталкивающими свойствами</li> <li>■ Препятствует выходу солей</li> <li>■ Улучшает адгезию, повышает прочность на истирание и поверхностную прочность</li> <li>■ Повышает стойкость к химическому воздействию</li> </ul>
Расход	<ul style="list-style-type: none"> <li>■ Обустройство отсечной гидроизоляции:                             <ul style="list-style-type: none"> <li>~ 1,5 кг/п.м на каждые 10 см толщины стены (может варьироваться в зависимости от пористости каменной кладки)</li> </ul> </li> <li>■ Грунтование:                             <ul style="list-style-type: none"> <li>~ 0,1-0,3 кг/м² (разбавить 1 : 1 с водой)</li> </ul> </li> <li>■ Улучшение свойств поверхности основания:                             <ul style="list-style-type: none"> <li>~ 0,2-0,4 кг/м²</li> </ul> </li> </ul>
<b>Полное техническое описание смотрите на сайте <a href="http://www.remmers.ru">www.remmers.ru</a> (используйте QR-код для перехода)</b>	



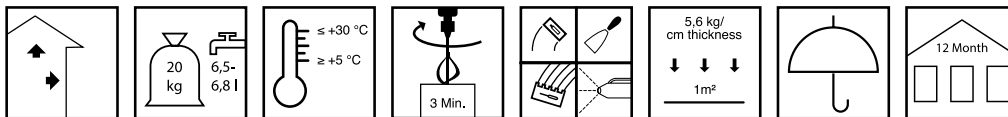
### Рекомендуемые системные продукты

Системы Remmers для внутренней и наружной гидроизоляции

	Упаковка	1 кг	5 кг	10 кг	30 кг
Арт. №	Код упаковки	01	05	10	30
1810		■	■	■	■

## SP TOP SL [basic]

Штукатурка saniрующая климаторегулирующая



Наименование	<b>SP TOP SL [basic] / СП ТОП СЛ [бэйсик]</b>
Область применения	<ul style="list-style-type: none"><li>■ Компонент системы saniрующих штукатурок REMMERS SP SL (теплотехническая санація помещений, системы повышения теплоизолирующих свойств стен, системы гидроизоляции подвалов, saniрующие системы от выпадения конденсата и появления плесени)</li><li>■ Восстановление, ремонт и санація влажных и подверженных плесени поверхностей стен и потолков</li><li>■ Регуляция влажности воздуха в помещениях</li><li>■ Повышение энергоэффективности внешних стен</li><li>■ Рекомендовано для применения на архитектурных объектах культурного наследия</li></ul>
Свойства	<ul style="list-style-type: none"><li>■ Паропроницаемость и капиллярная активность</li><li>■ Высокая доля капиллярных пор, способных накапливать конденсат</li><li>■ Теплоизолирующие свойства</li><li>■ Нанесение в 2 слоя общей толщиной до 50 мм</li><li>■ Высокая сульфатостойкость и низкое содержание активных щелочей (SR/NA)</li><li>■ Возможность нанесения штукатурными машинами</li></ul>
Расход	<ul style="list-style-type: none"><li>■ ~ 5,6 кг/м<sup>2</sup> на см толщины слоя</li><li>■ Точный расход определить путем пробного нанесения на образец поверхности достаточной площади</li></ul>
<b>Полное техническое описание смотрите на сайте <a href="http://www.remmers.ru">www.remmers.ru</a> (используйте QR-код для перехода)</b>	



### Рекомендуемые системные продукты

SP PREP

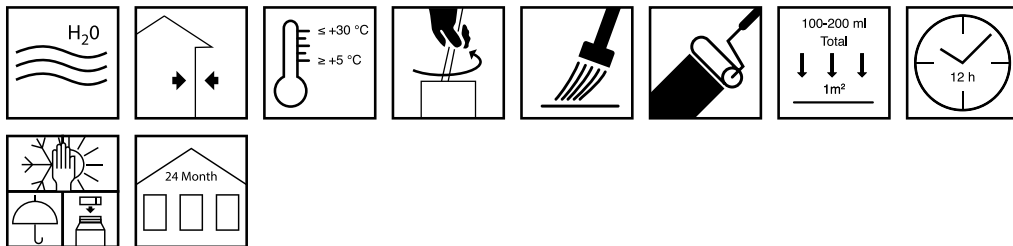
SL FILL Q3

WP TOP

	Упаковка	20 кг
Цвет	Арт. №	Код упаковки
altweiss / старинный белый (естественный цвет)	1050	■

## AVENASOL TIEFGRUND

Грунтовка глубокого проникновения с укрепляющим действием и дополнительной защитой от влаги



Наименование	<b>AVENASOL TIEFGRUND / АВЕНАСОЛ ТИФГРУНД</b>
Область применения	<ul style="list-style-type: none"> <li>■ Грунтование новых минеральных штукатурок (известковых, известково-цементных и цементных) перед окраской</li> <li>■ Грунтование существующих минеральных штукатурок, в том числе имеющих меление поверхности или лёгкую поверхностную осыпь песка</li> <li>■ Грунтование существующих выветренных лакокрасочных покрытий, обладающих достаточной прочностью и впитывающей способностью</li> <li>■ Бетонные / цементно-волокнистые плиты, гипсокартонные листы, кирпич, бетон и газобетон</li> </ul>
Свойства	<ul style="list-style-type: none"> <li>■ Оказывает укрепляющее действие</li> <li>■ Повышает влагозащитные свойства основания</li> <li>■ Выравнивает впитывающую способность</li> <li>■ Имеет высокую проникающую способность</li> <li>■ Для наружных и внутренних работ</li> <li>■ На водной основе</li> </ul>
Расход	<ul style="list-style-type: none"> <li>■ Около 100-200 мл/м<sup>2</sup> в зависимости от основания</li> <li>■ Точный расход определить путем пробного нанесения на образец поверхности достаточной площади</li> </ul>
<b>Полное техническое описание смотрите на сайте <a href="http://www.remmers.ru">www.remmers.ru</a> (используйте QR-код для перехода)</b>	



### Рекомендуемые системные продукты

WP FLOW

	<b>Упаковка</b>	<b>10 л</b>
<b>Арт. №</b>	<b>Код упаковки</b>	10
44100725		■



## FL FIX

Клей эластичный премиум-класса для укладки плитки, компонент системы гидроизоляции



Наименование	<b>FL FIX / ФЛ ФИКС</b>
Область применения	<ul style="list-style-type: none"><li>■ Укладка керамических настенных и напольных покрытий</li><li>■ Для наружных и внутренних работ</li><li>■ Сухие и мокрые зоны, а также участки, постоянно находящиеся под водой</li><li>■ В системе гидроизоляции под облицовочные плиточные покрытия</li></ul>
Свойства	<ul style="list-style-type: none"><li>■ Высокая прочность на отрыв (C 2)</li><li>■ Эластичность (S 1)</li><li>■ Высокая устойчивость к сползанию (T) и адгезия</li><li>■ Увеличенное время корректировки (E)</li></ul>
Расход	<ul style="list-style-type: none"><li>■ ~ 0,8 кг/м<sup>2</sup> на мм толщины слоя</li><li>■ Кельма с высотой зуба 4 мм: ~ 1,6 кг/м<sup>2</sup></li><li>■ Кельма с высотой зуба 6 мм: ~ 2,4 кг/м<sup>2</sup></li><li>■ Кельма с высотой зуба 8 мм: ~ 3,2 кг/м<sup>2</sup></li></ul>
<b>Полное техническое описание смотрите на сайте <a href="http://www.remmers.ru">www.remmers.ru</a> (используйте QR-код для перехода)</b>	



### Рекомендуемые системные продукты

MB 2K

WP Flex 1K

	Упаковка	25 кг
Цвет	Арт. №	Код упаковки
grau / серый	2817	■

## Центральный офис ООО «РЕММЕРС» в России

Москва, 123060, ул. Маршала Соколовского, дом 5

Тел.: +7 (495) 644-35-96

E-mail: [info@remmers.ru](mailto:info@remmers.ru) | Web: [www.remmers.ru](http://www.remmers.ru)

## Оптовые продажи

E-mail: [opt@remmers.ru](mailto:opt@remmers.ru)

Тел.: +7 (495) 644-35-96

## Розничные продажи

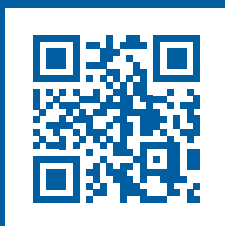
Интернет-магазин: [www.shop.remmers.ru](http://www.shop.remmers.ru)

Remmers Call Center (звонок бесплатный): 8 (800) 707-51-02

## Адреса фирменных центров



Telegram



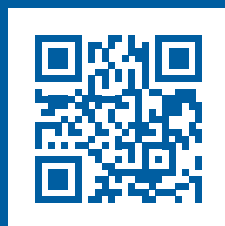
[@remmersrussia](https://t.me/@remmersrussia)

VK



[@remmers\\_russia](https://vk.com/@remmers_russia)

OK



[@remmersrus](https://ok.ru/@remmersrus)

YouTube



[@remmersrussia2](https://www.youtube.com/@remmersrussia2)

ArtNo.:3933103357 SerialNo.:1111111111 V2024.1

