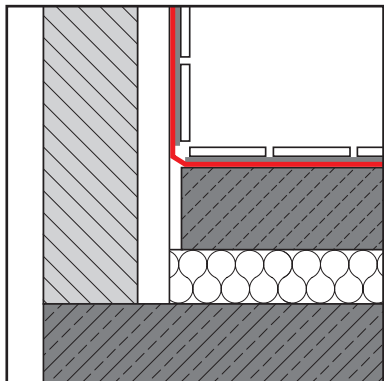


Izolacje podpłytkowe

Uszczelnienie zespolone – balkon o strukturze warstwowej – hydroizolacja 3w1

1. Uszczelnienie balkonu o strukturze warstwowej



Nie bez powodu wykonywanie uszczelnień zespolonych (tj. hydroizolacji w połączeniu z okładziną ceramiczną) zyskuje na przestrzeni lat na znaczeniu. Ten wprowadzony pod koniec lat osiemdziesiątych minionego stulecia system sprawdził się zarówno w praktyce, jak i znalazł odzwierciedlenie w przepisach.

Produkty wchodzące w skład uszczelnienia zespolonego zostały objęte europejskimi normami wyrobu, a system płynnej hydroizolacji stosowanej w postaci ciekłej pod płytki i płyty mocowane klejami (w skrócie: AIV-F – od niem. Abdichtungen mit flüssigen Abdichtungsstoffen im Verbund mit Fliesen und Platten), jako kompletne rozwiązanie na balkony, loggie oraz arkady w sposób bardziej szczegółowy został opisany we wprowadzonej w roku 2017 normie DIN 18531 (część 5).

Klasyczne izolacje podpłytkowe mają z reguły istotny słaby punkt. Podczas gdy warstwę użytkową płytek lub płyt uważa się za wodoodporną, woda może nadal przenikać do konstrukcji przez mikropęknięcia w zaprawie do spoinowania lub bezpośrednio przez

zaprawę mineralną. Dzięki specjalnej recepturze produkt MB FL 2K zapewnia zdecydowanie wyższy poziom zabezpieczenia przed przenikaniem wilgoci, co oznacza, że jego talent można szczególnie dobrze wykorzystać na zewnątrz budynków, tj. w przypadku takich elementów jak balkony czy tarasy.

Właściwości systemu:

- 3w1 – uszczelnianie, klejenie oraz spoinowanie,
- uszczelnienie zespolone zarówno w nowym, jak i starym budownictwie
- wysoka przyczepność do wielu typów podłoży,
- do wrażliwych na przebarwienia kamieni naturalnych,
- spoiny w różnych odcieniach kolorystycznych,
- oddzielenie (kompensacja) krytycznych podłoży.

Składniki systemu:

Kiesol MB (art. 3008)

Specjalna powłoka gruntująca

MB FL 2K (art. 3001)

Hydroizolacja zespolona typu 3w1

Tape VF 120 (art. 5071)

Pokryta włókniną taśma uszczelniająca na bazie kauczuku NBR

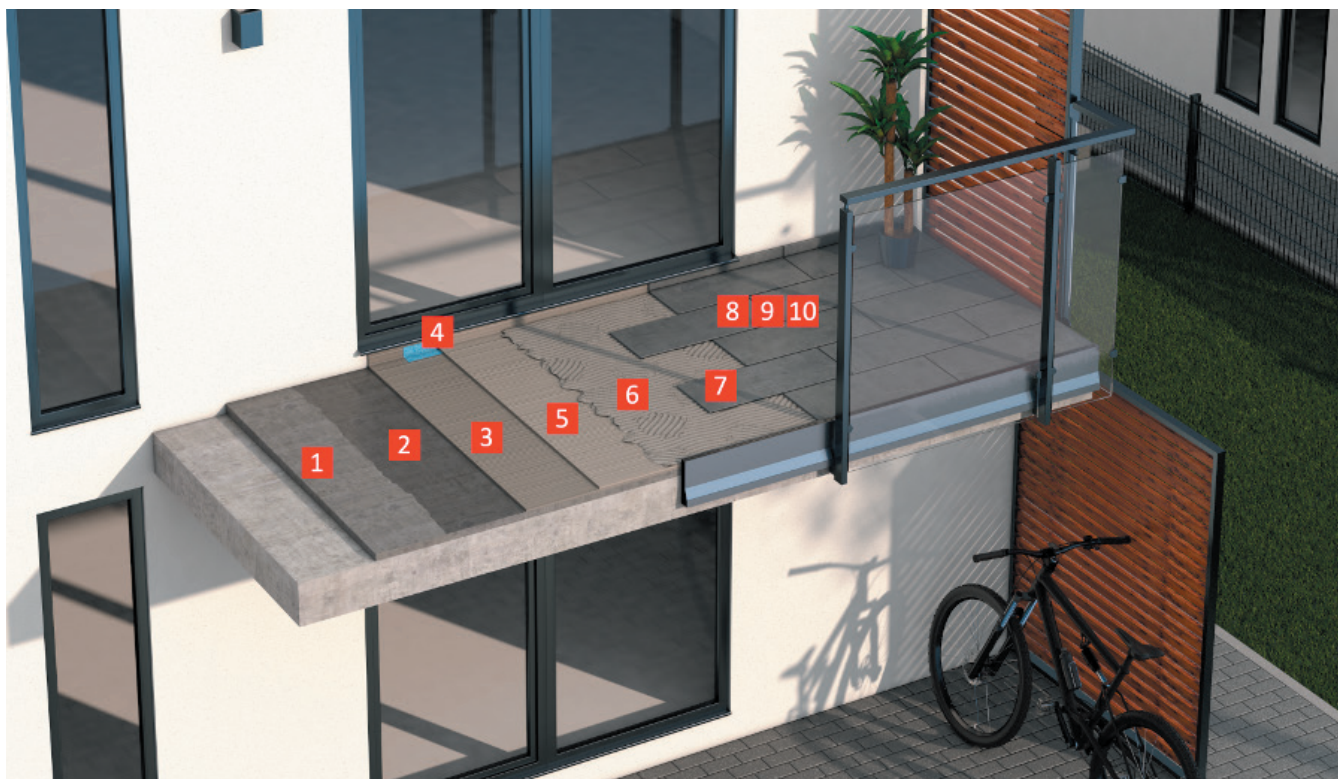
Pigment FL (art. 2863/2864)

Pigment do barwienia MB FL 2K

Clean FL (art. 0651)

Koncentrat czyszczący do MB FL 2K

2. Technologia wykonywania prac



1 Przygotowanie podłoża

Podłoża zewnętrzne należy przygotować w taki sposób, aby miały wymagany spadek (min. 1,5%). W razie konieczności należy wykonać warstwę spadkową przy użyciu odpowiedniej zaprawy (np. Betofix R4 EM^[basic]), jako jastrych zespolony z płytą konstrukcyjną.

Chłonne podłoża mineralne zagruntować preparatem Kiesol MB. Preparat rozprowadzać równomiernie wałkiem lub szerokim pędzlem. Należy unikać tworzenia się kałuż.

Zużycie: ok. 0,10-0,20 l/m²



2 Szpachlowanie drapanie

Nałożyć MB FL 2K jako warstwę kontaktową i na ostro wetrzeć pacą w podłoże.

Zużycie: ok. 0,60 kg/m²

2. Technologia wykonywania prac



3 Pierwsza warstwa uszczelnienia

Na wyschniętą warstwę kontaktową nałożyć pierwszą warstwę hydroizolacji z MB FL 2K.

Minimalna grubość warstwy po wyschnięciu > 1 mm.

Zużycie: ok. 1,30 kg/m²/mm



4 Wtopenie taśmy uszczelniającej

Spoiny narożne oraz miejsce połączeń różnych materiałów uszczelnić wtapiając w pierwszą, świeżą warstwę uszczelnienia systemową taśmę do spoin Tape VF. Taśmę należy układać w taki sposób, aby nie doszło do tworzenia się zmarszczek. Alternatywnie taśmę uszczelniającą można odpowiednio wcześniej przykleić.

Zużycie: ok. 1,05 m/m



5 Druga warstwa uszczelnienia

Po wyschnięciu pierwszej warstwy hydroizolacji nałożyć drugą warstwę MB FL 2K. Druga warstwa uszczelnienia musi całkowicie przykryć zatopioną w pierwszej warstwie taśmę uszczelniającą.

Minimalna grubość całkowita uszczelnienia (po wyschnięciu) > 2 mm

Zużycie: ok. 1,30 kg/m²/mm



6 Nałożenie zaprawy klejowej

Po całkowitym wyschnięciu hydroizolacji (ok. 4 godz., w zależności od warunków atmosferycznych) nałożyć MB FL 2K za pomocą odpowiedniej pacy zębatej.

Płytki należy ułożyć zanim na MB FL 2K rozpocznie się tworzenie tzw. naskórka.

Nie należy nakładać nadmiernej ilości materiału.

Zużycie

paca zębata 8 mm: ok. 2,90 kg/m²

paca zębata 10 mm: ok. 3,50 kg/m²

paca zębata 12 mm: ok. 4,40 kg/m²



7 Ułożenie płytek

Płytki należy układać w świeżej zaprawie klejowej w taki sposób, aby pod płytką nie powstawały wolne przestrzenie.

W przypadku zastosowań zewnętrznych zalecamy zastosowanie tzw. metody buttering-floating, tj. nakładanie kleju zarówno na podłoże, jak i (cienkiej warstwy) na spodnią część płytki.

2. Technologia wykonywania prac



8 Spoinowanie

Gdy powierzchnia jest wystarczająco związana, aby wytrzymać ruch pieszcy (ok. 4 godz., w zależności od warunków atmosferycznych), należy przeprowadzić spoinowanie zaprawą MB FL 2K. Przed przystąpieniem do prac spoiny muszą być suche.

Materiał wprowadzić w spoiny za pomocą pacy do spoinowania zaprawami epoksydowymi. Należy pracować na tyle niedużym obszarze, aby nie dopuścić do tworzenia się uporczywych osadów na płytkach.

Zużycie: ok. 0,20 kg/m²

(szerokość spoiny 6 mm, płytki 30 x 60 cm, grubość 6 mm, całkowita długość spoiny 410 cm)



9 Pierwsze czyszczenie powierzchni

Do pierwszego czyszczenia powierzchni (kształtowania spoiny) należy użyć grubej gąbki (np. wiskozowej) oraz ciepłej wody. Gąbka powinna być wilgotna – należy mocno dociskać podkładkę czyszczącą do rolek w wiadrze myjącym, aby nie zatrzymywała nadmiaru wody.



10 Ostateczne czyszczenie powierzchni

Okładzinę czyścić pacą gąbkową i czystą, ciepłą wodą. Przy czyszczeniu dużych powierzchni może zająć konieczność kilkukrotnej zmiany wody. Smugi i inne pozostałości materiału na płytkach można po ok. 24 godzinach usunąć przy użyciu preparatu Clean FL. Materiał rozcieńczyć wodą, nanieść na powierzchnię i pozostawić na ok. 10 minut. Jeśli to konieczne, przetrzeć powierzchnię gruboziarnistą gąbką czyszczącą i za pomocą pacy gąbkowej zetrzeć nadmiar środka czyszczącego. Następnie należy spłukać powierzchnię czystą wodą. Należy unikać kontaktu preparatu Clean FL z zaprawą w spoinach.

3. Zestawienie zastosowanych materiałów

Kiesol MB

Specjalna powłoka gruntująca

Nr art. 3008	1 l, 5 l, 10 l, 30 l
Gęstość (20 °C)	1,01 g/cm ³
Odczyn pH	11
Zużycie:	ok. 0,10-0,20 l/m ²



MB FL 2K

Hydroizolacja zespolona typu 3w1

Nr art. 3001	6,67 kg, 20 kg
Gęstość objętościowa świeżej zaprawy	ok. 1,09 kg/dm ³
Czas przeschnięcia	Warstwa 1 mm: ok. 4 h ¹⁾ /ok. 11 h ²⁾ Warstwa 2 mm: ok. 8 h ¹⁾ /ok. 22 h ²⁾ <small>¹⁾ 23 °C, 50% w.w.p.; ²⁾ 5 °C, 90% w.w.p.)</small>
Przyczepność	≥ 1,0 N/mm ²
Mostkowanie rys	≥ 0,75 mm
Wodoszczelność	ok. 1,5 bar
Zużycie:	ok. 1,30 kg/m ² /mm



Tape VF 120

Pokryta włókniną taśma uszczelniająca na bazie kauczuku NBR

Nr art. 5071	10 m, 50 m
Grubość:	ok. 0,65 mm
Wodoszczelność:	min. 3,0 bar
Współczynnik sd:	5 m
Wydłużenie przy zerwaniu:	- podłużne: 93,6% (111%*) - poprzeczne: 122% (131%*) <small>*po oddziaływaniu płynnych chemikaliów</small>
Odporność termiczna:	-20 °C do 90 °C
Zużycie:	ok. 1,05 m/m



3. Zestawienie zastosowanych materiałów

Pigment FL

Pigment do barwienia MB FL 2K

Nr art. 2863/2864	20 ml
Gęstość (20 °C)	czarny (black) – ok. 2,36 g/cm ³ biały (white) – ok. 1,80 g/cm ³
Zużycie: (w zależności od potrzeb i pożądanego koloru)	max. 1,2% masy całkowitej



Clean FL

Koncentrat czyszczący do MB FL 2K

Nr art. 0651	1 l
Gęstość (20 °C)	ok. 0,98 g/cm ³
Zużycie:	10% roztwór wodny do normalnych zabrudzeń
(w zależności od wymagań i stopnia zabrudzenia)	20 % roztwór wodny do silnych zabrudzeń nierozcieńczony do uporczywych zabrudzeń

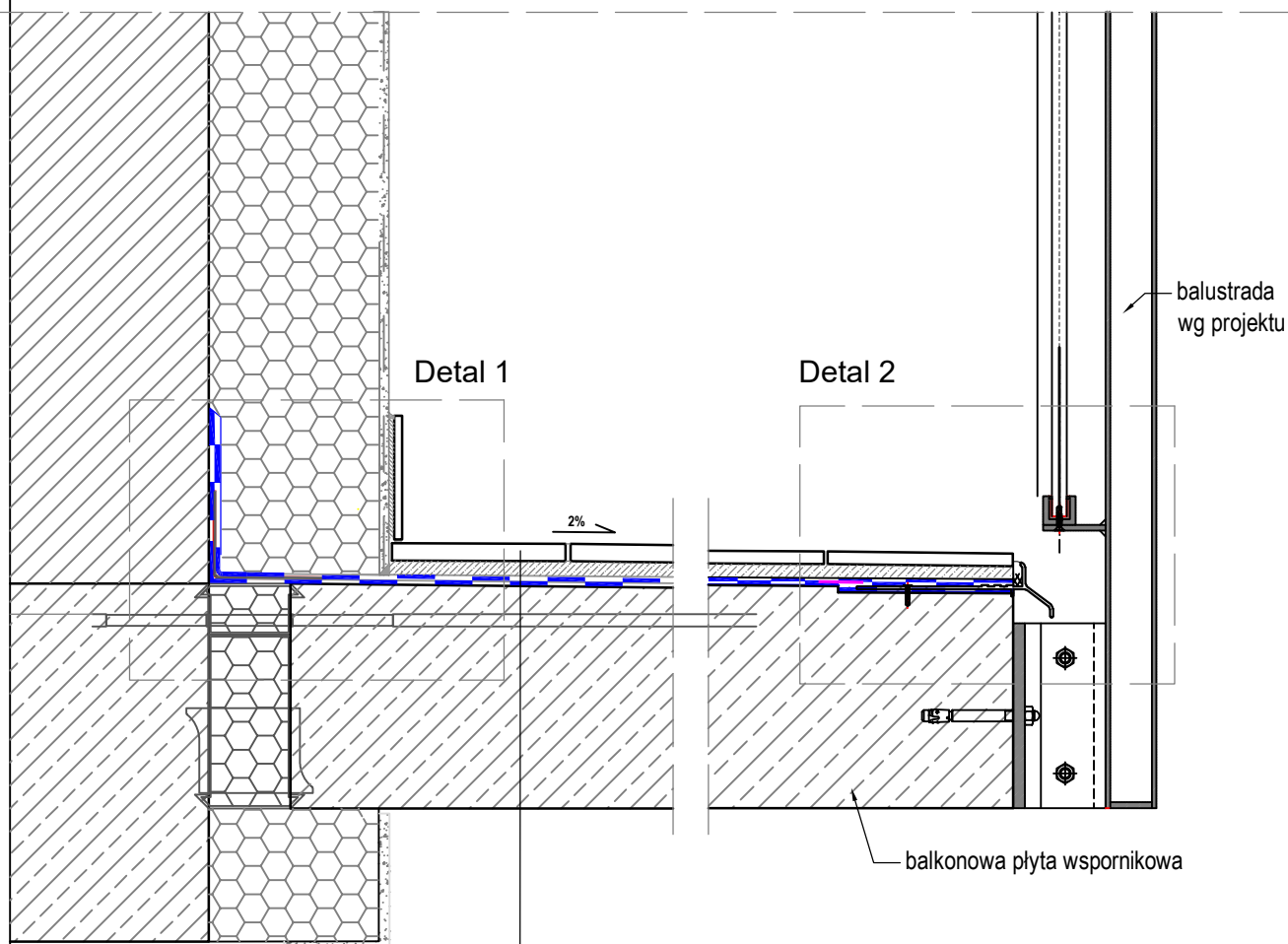


Uwagi:

- Szczegółowe informacje dotyczące aplikacji produktów Remmers oraz dalsza dokumentacja techniczna dostępne są na stronach internetowych www.remmers.pl oraz www.remmers-architektura.pl

Załącznik:

- Rysunki techniczne

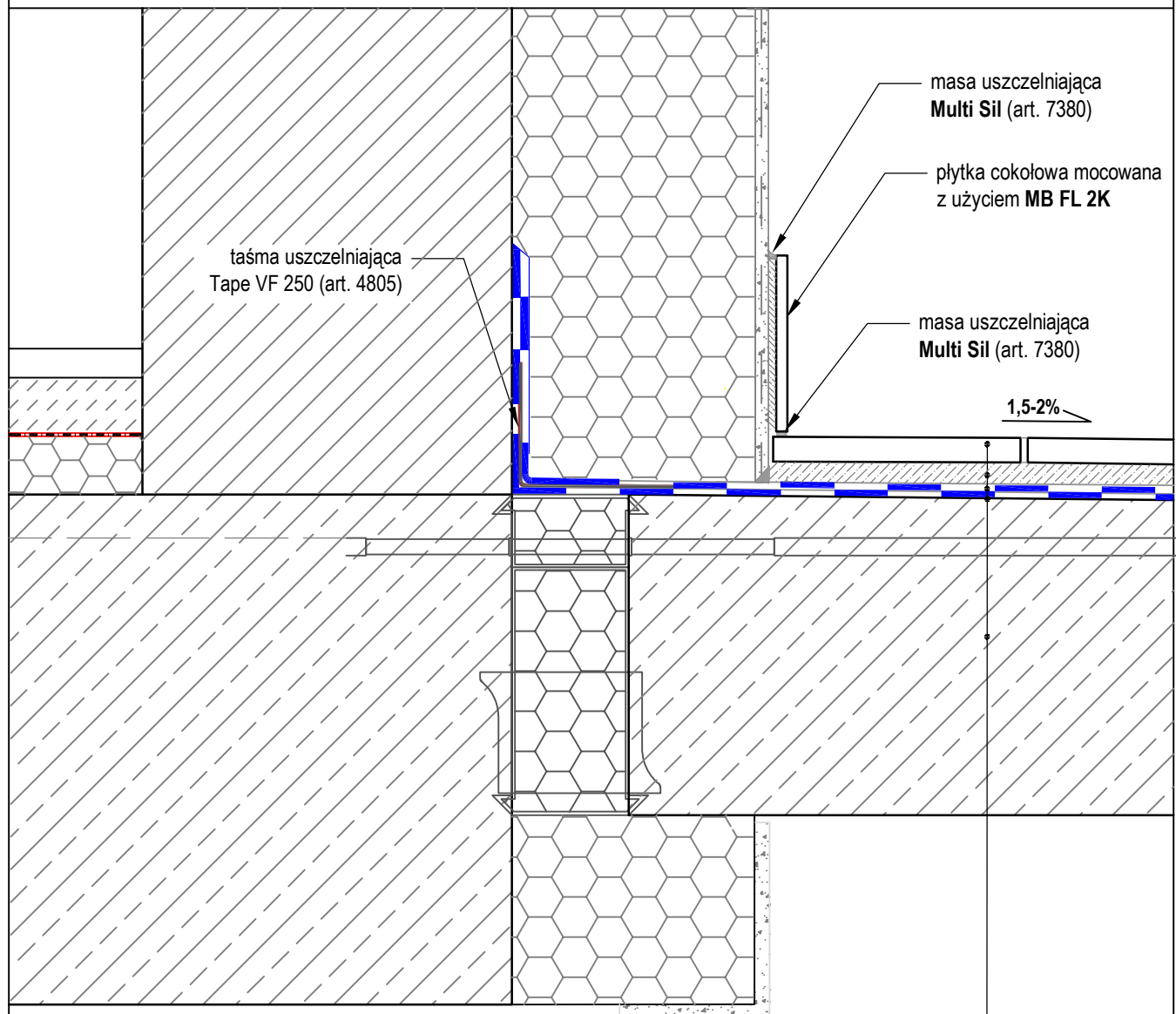


- okładzina ceramiczna / kamienna, zaprawa do spoinowania: **MB FL 2K** (art. 3001)
- zaprawa klejowa: **MB FL 2K** (art. 3001)
- wielofunkcyjna zaprawa uszczelniająca: 2x **MB FL 2K** (art. 3001)
- warstwa kontaktowa - szpachlówka drapana: **MB FL 2K** (art. 3001)
- płyta balkonowa ze spadkiem i złączem termicznym

Niniejszy rysunek nie obejmuje wszystkich aspektów technicznych zagadnienia. Szczegółowe informacje dotyczące sposobu stosowania i dane techniczne produktów znajdują się w aktualnych instrukcjach technicznych.

Izolacja płyty balkonowej ze złączem termicznym
Wykończenie: okładzina klejona ceramiczna / kamienna
Hydroizolacja podpłytkowa, zaprawa klejowa, zaprawa do fugowania:
wielofunkcyjna zaprawa uszczelniająca Remmers **MB FL 2K**

HP.02.1b

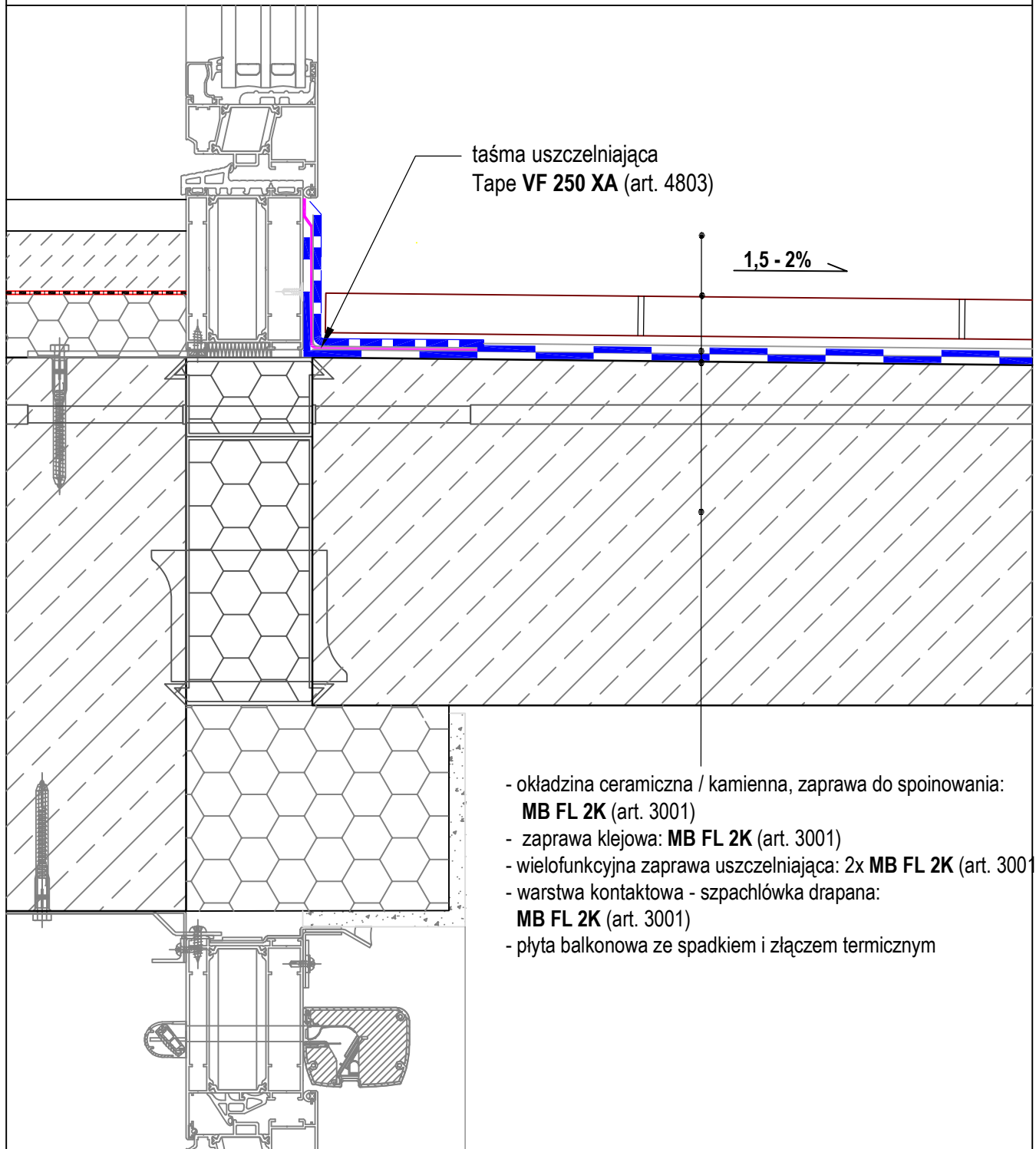


okładzina ceramiczna / kamienna, zaprawa do spoinowania: **MB FL 2K** (art. 3001) -
zaprawa klejowa: **MB FL 2K** (art. 3001) -
wielofunkcyjna zaprawa uszczelniająca: 2x **MB FL 2K** (art. 3001) -
warstwa kontaktowa - szpachlówka drapana: **MB FL 2K** (art. 3001) -
plyta balkonowa ze spadkiem i złączeniem termicznym -

Niniejszy rysunek nie obejmuje wszystkich aspektów technicznych zagadnienia. Szczegółowe informacje dotyczące sposobu stosowania i dane techniczne produktów znajdują się w aktualnych instrukcjach technicznych.

Izolacja płyty balkonowej ze złączeniem termicznym - narożnik
Wykończenie: okładzina klejona ceramiczna / kamienna
Hydroizolacja podpłytkowa, zaprawa klejowa, zaprawa do fugowania:
wielofunkcyjna zaprawa uszczelniająca Remmers **MB FL 2K**

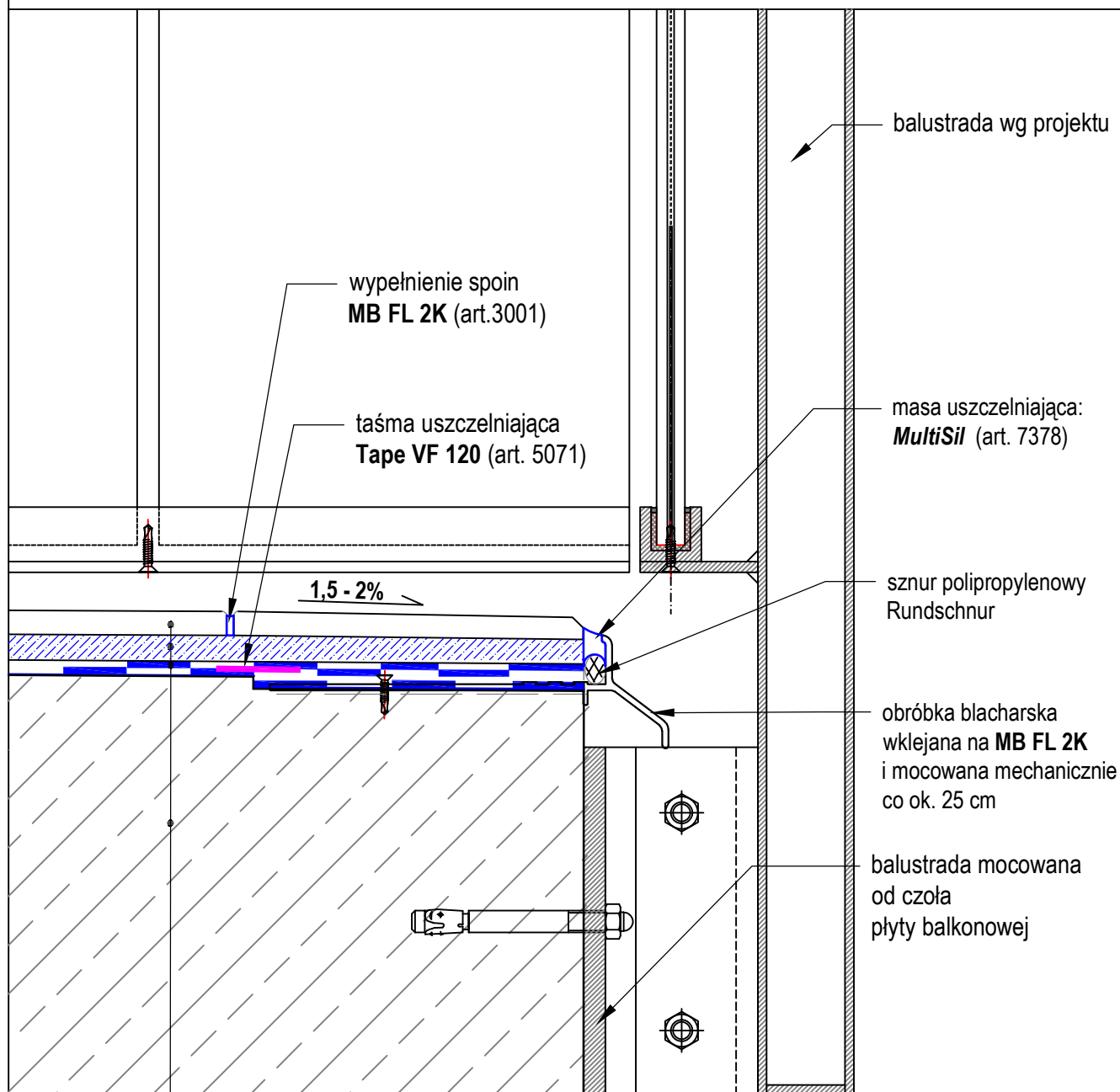
HP.02.1b
Detal 1



Niniejszy rysunek nie obejmuje wszystkich aspektów technicznych zagadnienia. Szczegółowe informacje dotyczące sposobu stosowania i dane techniczne produktów znajdują się w aktualnych instrukcjach technicznych.

Izolacja płyty balkonowej ze złączem termicznym -
detal styku balkonuze stolarką drzwiową.
Wykończenie okładzina klejona ceramiczna / kamienna.
Hydroizolacja podpłytkowa, zaprawa klejowa, zaprawa do fugowania:
wielofunkcyjna zaprawa uszczelniająca remmers **MB FL 2K**

HP.02.1b
Detal 1.1



- okładzina ceramiczna / kamienna, zaprawa do spoinowania: **MB FL 2K** (art. 3001)
- zaprawa klejowa: **MB FL 2K** (art. 3001)
- wielofunkcyjna zaprawa uszczelniająca: 2x **MB FL 2K** (art. 3001)
- warstwa kontaktowa - szpachlówka drapana: **MB FL 2K** (art. 3001)
- płyta balkonowa ze spadkiem i złączem termicznym

Niniejszy rysunek nie obejmuje wszystkich aspektów technicznych zagadnienia. Szczegółowe informacje dotyczące sposobu stosowania i dane techniczne produktów znajdują się w aktualnych instrukcjach technicznych.

Izolacja płyty balkonowej ze złączem termicznym - obróbka blacharska
Wykończenie okładzina klejona ceramiczna / kamienna
Hydroizolacja podpłytkowa, zaprawa klejowa, zaprawa do fugowania:
wielofunkcyjna zaprawa uszczelniająca Remmers **MB FL 2K**

HP.02.1b
Detal 2