

Multifunkcyjna hydroizolacja MB 2K

Lepszej nie znajdziesz!

 **JESZCZE LEPSZA RECEPTURA**
EVEN MORE EFFICIENT RECIPE





Remmers MB 2K

Jeszcze bardziej wydajna receptura

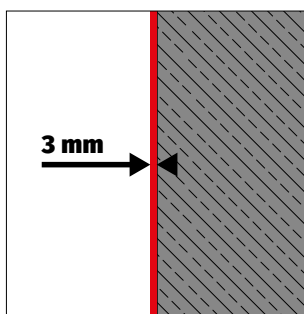
MB 2K to innowacyjny produkt hydroizolacyjny łączący właściwości bezropuszczalnikowego, elastycznego szlamu uszczelniającego (MDS) oraz bitumicznej powłoki grubowarstwowej (KMB/PMBC). MB 2K to nowej generacji dwukomponentowa masa reaktywna do szybkiego uszczelniania elementów budynków i budowli. Teraz dostępna w nowej recepturze! Oprócz niezrównanej zdolności mostkowania rys przy jednoczesnej niewielkiej grubości warstw i ekstremalnie krótkim czasie schnięcia udało się jeszcze bardziej zoptymalizować produkt pod kątem właściwości aplikacyjnych. Pozostałe, znane już doskonałe właściwości MB 2K oczywiście nie uległy zmianie:

- Zużycie około 1,1 kg/m² na mm suchej warstwy
- Wysoka elastyczność i rozszerzalność
- Wysoka przyczepność na niemal wszystkich podłożach
- Ekstremalna wytrzymałość na ściskanie:
 - Stabilność kształtu trzykrotnie przewyższa wymagania
- Szczelność wobec radonu
- Powłoka podatna do malowania i tynkowania



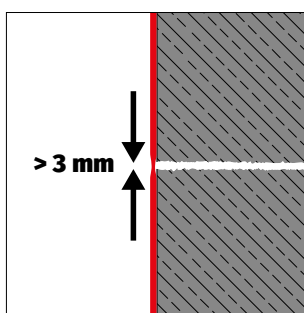
3 × 3 w hydroizolacji budowlanej

Bezpieczeństwo na 



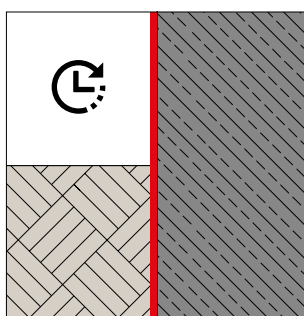
Tylko 3 mm grubości przy 3 m zagłębienia w gruncie (bez siatki wzmacniającej)

Niezależnie od rodzaju obciążenia wodą, zawsze wystarczają 3 mm warstwy. W przypadku uszczelniania elementów stykających się z gruntem przeciw wodzie pod ciśnieniem wystarczająca jest sucha warstwa MB 2K o grubości 3 mm i to bez siatki wzmacniającej.



Potwierdzona zdolność mostkowania rys powyżej 3 mm (bez siatki wzmacniającej)

Zdolność przekrywania rys to praktycznie synonim bezpieczeństwa. Przy ponad 3-milimetrowej zdolności mostkowania MB 2K jest bardziej elastyczny, niż inne systemy izolacyjne. W ten sposób można trwale i bezpiecznie uszczelniać nawet miejsca silnie obciążone.



Wypełnianie wykopu po 9 h¹, pełne związanie po 18 h²

Stosując MB 2K oszczędzają Państwo nie tylko materiał, ale i czas. Dzięki wyjątkowej recepturze MB 2K błyskawicznie schnie i wiąże. W temperaturze ok. 23 °C już po 9 godzinach można przystąpić do zasypywania wykopu.

¹ Warunki normowe (23 °C / 50% w.w.p.)

² Warunki obniżonej temperatury (5 °C / 90% w.w.p.)

Wydajność i aplikacja na

Szlamowanie, szpachlowanie, natrysk

Remmers MB 2K wyróżnia się również wielofunkcyjnością w zakresie wykonawstwa. W przypadku aplikacji ręcznej wykonawca może użyć pacy, pędzla ławkowca, a nawet wałka. Nakładanie pędzlem sprawdziło się w przypadku aplikacji w trudno dostępnych przejściach i na małych powierzchniach, takich jak powierzchnie w miejscu połączenia ściana-fundament czy też w strefie cokołowej budynku. Na większych powierzchniach zalecamy szpachlowanie. Niewielkie straty w wyniku kapania i wysoka stabilność materiału umożliwiającą wysoką wydajność w przeliczeniu na powierzchnię. Szczególnie wydajna jest aplikacja Remmers MB 2K metodą

natryskową. Przy zastosowaniu odpowiedniej pompy, aplikacja natryskowa staje się ekonomiczną alternatywą wobec aplikacji ręcznej już przy powierzchni ok. 40 - 50 m². Dzięki nowej metodzie pakowania MB 2K w układzie 1:1 można dodatkowo znacząco zmniejszyć nakłady pracy na placu budowy.



Do zastosowań na dużych powierzchniach



Do zastosowań w mniejszych realizacjach

Gruntowanie

Podłoże przeznaczone pod wykonanie powłoki MB 2K musi być odpowiednio zagruntowane, przy czym możliwe są różne sposoby gruntowania. W tabeli przedstawione są informacje na temat gruntowania pod powłokę hydroizolacyjną MB 2K. Przy doborze najlepszego rozwiązania można skorzystać z pomocy naszych doradców technicznych.

Sposób mieszania i nakładania materiału MB 2K

Wlać składnik płynny do pojemnika (np. do wiadra, w którym dostarcza się materiał) i wymieszać odpowiednią mieszarką. Wsypać składnik proszkowy w całości. Mieszać przez ok. 1 minutę, przerwać i pozwolić, by wmieszane powietrze wydostało się z masy. Zgarnąć resztki proszku i słabo wmieszanego materiału znajdujące się na brzegach pojemnika. Kontynuować mieszanie

przez 2 minuty. Mieszadło przez cały czas powinno pozostawać w pobliżu dna pojemnika. Zaleca się stosowanie mieszadła Collomix DLX 152 lub mieszadła kotwiczowego.

SPOSÓB GRUNTOWANIA	RODZAJ PODŁOŻA	UWAGI
Kiesol <1810> 1:1 z wodą - 0,1 kg/m ²	Nasiąkliwe podłoża mineralne np. stara cegła; podłoże może być wilgotne	Materiał powłokowy nakładać w czasie trwania reakcji preparatu gruntującego
Kiesol MB <3008> 0,1 - 0,2 l/m ²	Mało nasiąkliwe podłoża - zwłaszcza beton wysokiej jakości; podłoże powinno być suche	Materiał powłokowy można nakładać po wyschnięciu powłoki gruntującej
Kiesol <1810> 1:1 z wodą - 0,1 kg/m ² + jedna warstwa szlamu WP DS ^[basic] lub WP Sulfatex - 1,6 kg/m ²	Bardzo mokre podłoża mineralne oraz powierzchnie narażone na bardzo duże obciążenia wodą	Szlam nakładać w czasie trwania reakcji preparatu gruntującego; Właściwy materiał powłokowy nakładać po związaniu i przeschnięciu szlamu - najwcześniej po 24 godzinach
Szpachlówka drapana MB 2K <3014> ok. 0,5 kg/m ²	Stare, dobrze przylegające powłoki bitumiczne oraz dodatkowy zabieg po gruntowaniu preparatem Kiesol w celu zamknięcia porów (kraterków)	Właściwy materiał powłokowy nakładać po przeschnięciu szpachlówki drapanej, gdy zmieni się kolor, najczęściej po kilku godzinach

Narzędzia do mieszania i aplikacji MB 2K

Rękawice
Easy Flex®
art. 4650



Mieszadło
Collmix DLX HF 152
art. 4286



Mieszadło
Kotwicowe
art. 4247



Mieszadła nieodpowiednie



Okulary
3M™



Pędzel
typu szczotka murarska
art. 4517



Paca
dystansowa 2 mm
art. 4105



Pompa
perystaltyczna





MB 2K - Uniwersalność na

Zewnętrzna hydroizolacja na powierzchniach stykających się z gruntem

Remmers MB 2K - wyschnięty i związany w ciągu 18 godzin

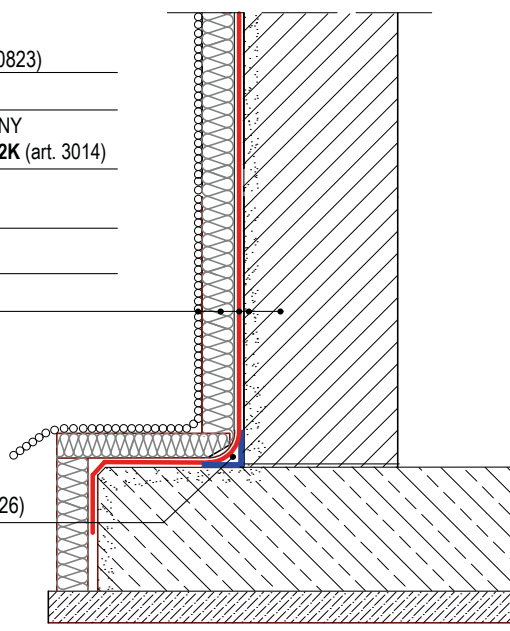
MB 2K wyróżnia się ekstremalnie szybkim czasem schnięcia i wiązania. W temperaturze ok. 23 °C do zasypywania wykopu można przystąpić już po 9 godzinach. W najbardziej niekorzystnych warunkach atmosferycznych (+5 °C, 90% w.w.p.) proces wiązania nie trwa dłużej niż 18 godzin. Jest to możliwe dzięki zastosowaniu specjalnej dyspersji nowej generacji oraz reaktywnego granulatu gumowego. Ponadto w składzie znajduje się cement szybkowiązący.



Rys. MB 2K/01

MATA OCHRONNA DS-PROTECT /DS SYSTEMSCHUTZ/ (art. 0823)
IZOLACJA TERMICZNA
MATERIAŁ HYDROIZOLACYJNY STOSOWANY JAKO KLEJ DO PŁYT TERMICZNYCH - MB 2K (art. 3014)
HYDROIZOLACJA - 2 x MB 2K (art. 3014); > 3 mm grubości warstwy
GRUNTOWANIE: KIESOL MB (art. 3008)
ŚCIANA MUROWANA

STYK ŚCIANY I FUNDAMENTU
GRUNTOWANIE: KIESOL (art.1810) 1:1 z WODĄ
WP DS /DICHTSCHLÄMME/ (art. 0405)
FASETA r = 5 cm: WP DS LEVELL /DICHTSPACHTEL/ (art. 0426)



Instrukcje techniczne produktów dostępne są na stronie www.remmers.pl

PRODUKTY SYSTEMU



Powłoka hydroizolacyjna i klej do płyt termicznych **MB 2K** (art. 3014)

Dwie warstwy

Zużycie: 2,2 - 3,3 kg/m²



Preparat krzemionkujący **Kiesol MB** (art. 3008)

GRUNTOWANIE na oczyszczonej i równej powierzchni

Zużycie: 100 - 200 ml



Szlam uszczelniający w strefie fasety **WP DS** /DICHTSCHLÄMME/ (art. 0405)

Zużycie: 1,6 kg/m²/mm grubości warstwy



Zaprawa uszczelniająca do wyrównywania powierzchni i wykonywania fasety **WP DS Level** /DICHTSPACHTEL/ (art. 0426)

Zużycie: 1,7 kg/mb



Trójwarstwowa mata ochronna i drenażowa **DS Protect** /DS SYSTEMSCHUTZ/ (art. 0823)

MB 2K - Uniwersalność na

Izolacja pozioma pod ścianami

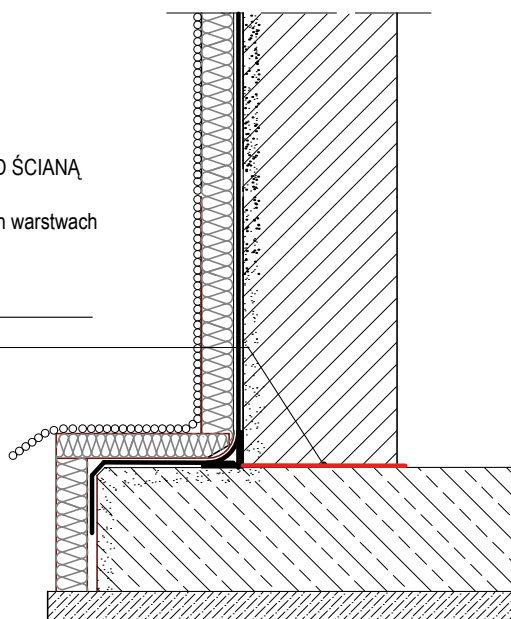
Remmers MB 2K – wykazuje wysoką odporność na nacisk

Po wbudowaniu jako izolacja pozioma pod wznoszonymi ścianami albo płytą fundamentową, na hydroizolację działają ekstremalne obciążenia. Dotychczasowe systemy PMBC (KMB) wykazują w efekcie długotrwałego nacisku wyraźne zmniejszenie grubości. Tak jak w bitumicznych produktach klasy premium oferowanych przez firmę Remmers, także w MB 2K wykorzystano wyjątkową technologię wypełniacza na bazie granulatu gumowego, który dodatkowo reaguje z dyspersją polimerową. W efekcie zastosowania reaktywnego wypełniacza uzyskano wysoką odporność na nacisk. Powłokę przebadano zgodnie z wymaganiami stawianymi powłokom bitumicznym uzyskując wyniki znacznie lepsze niż wymagania normowe. Badanie zostało przeprowadzone przy nacisku 0,3 MN/m² (ok. 30 ton/m²) – wymaga się aby grubość powłoki zmniejszyła się o maksymalnie 50%, w przypadku MB 2K grubość powłoki zmniejszyła się tylko o 23%.



Rys. MB 2K/02

IZOLACJA POZIOMA POD ŚCIANĄ
FUNDAMENTOWĄ
MB 2K (art. 3014) w dwóch warstwach
gr. > 2mm
GRUNTOWANIE:
KIESOL MB (art. 3008)
- FUNDAMENT



PRODUKTY SYSTEMU

Instrukcje techniczne produktów dostępne są na stronie www.remmers.pl



Preparat krzemionkujący
Kiesel MB (art. 3008)

GRUNTOWANIE na oczyszczonej
i równej powierzchni

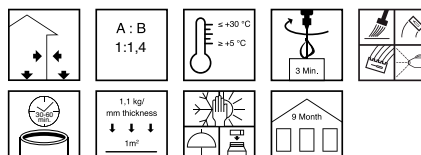
Zużycie: 100 - 200 ml



Powłoka hydroizolacyjna i klej
do płyt termicznych **MB 2K**
(art. 3014)

Dwie warstwy

Zużycie: 2,2 kg/m²




MB 2K - Uniwersalność na

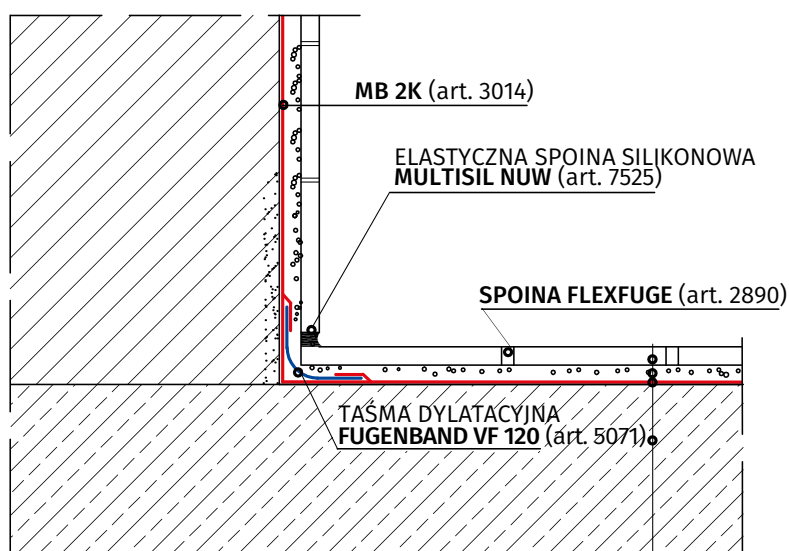
Hydroizolacja podpłytkowa balkony, tarasy, baseny, łazienki

Efektywność pracy dzięki MB 2K

Niezależnie od tego czy MB 2K układany jest metodą szlamowania lub szpachlowania, dzięki plastycznej konsystencji możliwe jest łatwe uzyskanie trwale wodoszczelnej powłoki hydroizolacyjnej o jednolitej grubości. Innowacyjna kombinacja odpowiednich cementów, nowoczesnej dyspersji i reaktywnych wypełniaczy zapewnia wyjątkowo krótki czas wiązania i schnięcia. Już po 4 godzinach reakcja jest na tyle zaawansowana, że możliwe jest bezproblemowe wykonywanie kolejnych prac.

Uniwersalność na 

Rys. MB 2K/03



OKŁADZINA CERAMICZNA -
KLEJ ELASTYCZNY DO PŁYTEK -
EXTRAFLEX (art. 2819)

POWŁOKA HYDROIZOLACYJNA: MB 2K (art. 3014) -
GRUNTOWANIE: KIESOL (art. 1810) - 0,1 kg/m² 1:1 z wodą -
PODŁOŻE BETONOWE -

Instrukcje techniczne produktów dostępne są na stronie www.remmers.pl

PRODUKTY SYSTEMU



Powłoka hydroizolacyjna i klej do płyt termicznych MB 2K (art. 3014)

Zużycie: 2,2 kg/m²



Preparat krzemionkowy KIESOL (art. 1810)
GRUNTOWANIE na oczyszczonej i równej powierzchni

Zużycie: 100 - 200 ml rozcieńczyć z wodą 1:1



Elastyczna masa spoinowa na bazie kauczuku silikonowego MULTISIL NUW (art. 7525)

Zużycie: 100 ml/mb



Elastyczna zaprawa do spoinowania FLEXFUGE (art. 2891)

Zużycie: 1,8 kg/m²/mm grubości



Elastyczna zaprawa klejąca EXTRAFLEX (art. 2819)

Zużycie: 2,2 - 4,4 kg/m², zależnie od obciążenia



Taśma dylatacyjna uszczelniająca TAPE VF 120 (art. 5071)

Taśma na bazie kauczuku


MB 2K

Izolacja w strefie cokołowej

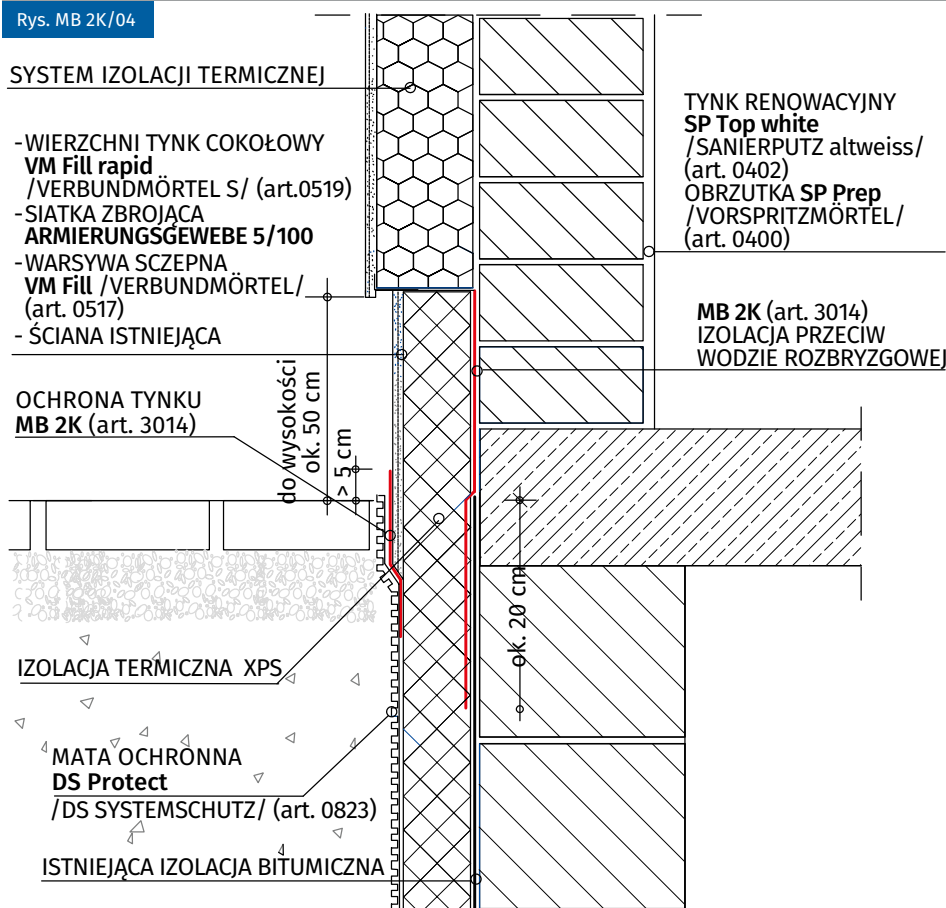
Remmers MB 2K – ma znakomitą przyczepność do podłoży mineralnych, drewna i starych bitumów

Do uszczelniania cokołów budynku istniejącego i nowobudowanego zazwyczaj stosuje się mineralne szlasy uszczelniające. Mają one jednak istotną wadę: wykazują przyczepność wyłącznie do podłoży mineralnych. W praktyce oznaczało to istotne utrudnienia wykonawcze – w nowym budownictwie szlasy uszczelniające musiały być nakładane przed wykonaniem bitumicznej powłoki hydroizolacyjnej a w przypadku starego budownictwa podłoże wymagało całkowitego oczyszczenia ze starych bitumów. Dzięki MB 2K – tego rodzaju problemy należą do przeszłości! Przyczepność MB 2K jest tak dobra, że materiał ten może być bezpiecznie nakładany zarówno na stare bitumy jak i na podłoża mineralne, drewno, tworzywa sztuczne.



Uniwersalność na 

Rys. MB 2K/04



PRODUKTY SYSTEMU

Instrukcje techniczne produktów dostępne są na stronie www.remmers.pl



Preparat krzemionkujący **KIESOL** (art. 1810)

GRUNTOWANIE na oczyszczoną i równą powierzchnię

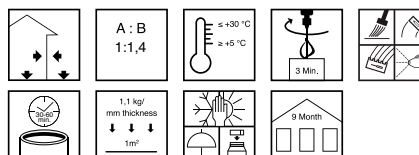
Zużycie: 0,1 kg/m² 1:1 z wodą



Powłoka hydroizolacyjna i klej do płyt termicznych **MB 2K** (art. 3014)

Dwie warstwy

Zużycie: 2,2 kg/m²



MB 2K

Uszczelnienie cokołów w drewnianym budownictwie szkieletowym

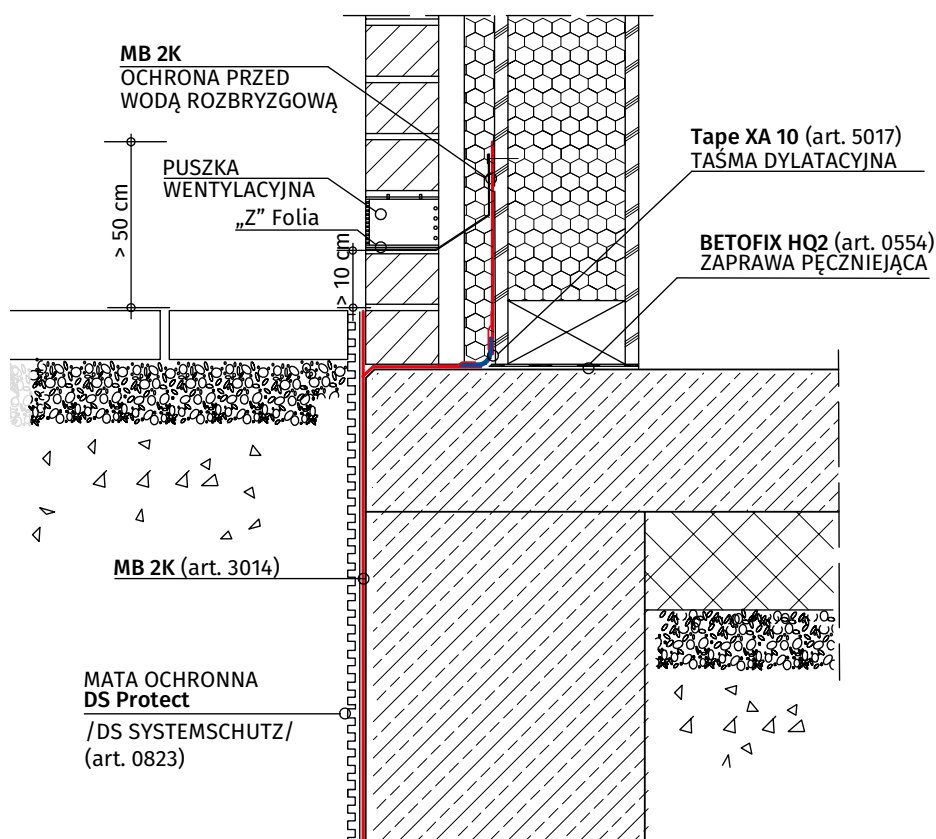
Remmers MB 2K – przyczepność do drewna

W przypadku budownictwa szkieletowego, aby ograniczyć możliwości powstawania uszkodzeń i trwale ochronić drewniane elementy w strefie cokołowej, nawet w przypadku niezgodnego z projektem ukształtowania terenu, Remmers zaleca uszczelnienie strefy cokołowej za pomocą MB 2K. Dzięki dużej sile klejenia na niemal wszystkich podłożach skomplikowane przejścia w konstrukcji szkieletowej dają się uszczelniać łatwo, bezpiecznie i trwale. Nie stanowi przy tym przeszkody przejście między podłożem mineralnym i drewnianym lub drewnopochodnym.

* Wszystkie dopuszczalne sposoby gruntowania przedstawione są na stronie 3, w przypadku nakładania na drewno lub tworzywo sztuczne zamiast gruntowania należy przetrzeć powierzchnię papierem ściernym.



Rys. MB 2K/05



Instrukcje techniczne produktów dostępne są na stronie www.remmers.pl

PRODUKTY SYSTEMU



Powłoka hydroizolacyjna i klej do płyt termicznych **MB 2K** (art. 3014)

Dwie warstwy

Zużycie: 2,2 kg/m²



* Preparat krzemionukujący **KIESOL MB** (art. 3008)

GRUNTOWANIE na oczyszczoną i równą powierzchnię

Zużycie: 0,1 - 0,2 kg/m²



Zaprawa zalewowa **BETFIX HQ2** (art. 0554)

Zużycie: ok. 2 kg/m²/mm grubości



Bardzo elastyczna, samoprzylepna taśma uszczelniająca **TAPE XA 10** (art. 5017)

Z kauczuku butylowego na włóknie polipropylenowej

MB 2K

Hydroizolacja dachów płaskich

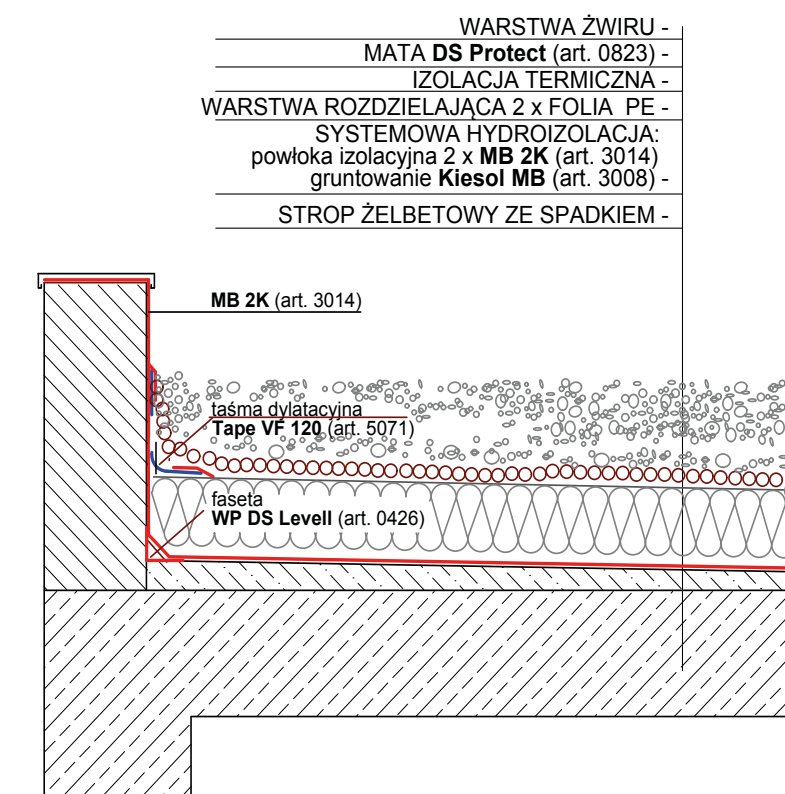
Remmers MB 2K – odporność na czynniki atmosferyczne i UV

MB 2K może być użyty do wykonania hydroizolacji także na poziomych lub nachylonych elementach betonowych (np. na powierzchniach stropów). MB 2K jest odporny na promieniowanie ultrafioletowe i dlatego możliwe jest wykonywanie hydroizolacji MB 2K na dachach płaskich, nad pomieszczeniami nieogrzewanymi.

* Wszystkie dopuszczalne sposoby gruntowania przedstawione są na stronie 3, w przypadku dachów płaskich zaleca się wykonywanie hydroizolacji o właściwościach paroszczelnych bezpośrednio na konstrukcji lub warstwie spadkowej zespolonej z konstrukcją- gruntowanie powinno wtedy polegać na naniesieniu preparatu Kiesol 1:1 z wodą oraz co najmniej jednej warstwy szlamu uszczelniającego np. Dichtschlämme, dodatkowo zaleca się wykonanie izolacji przeciwwodnej na górnej powierzchni jastrychu cementowego.



Rys. MB 2K/06



PRODUKTY SYSTEMU

Instrukcje techniczne produktów dostępne są na stronie www.remmers.pl



Trójwarstwowa mata ochronna i drenażowa **DS Protect /DS SYSTEMSCHUTZ/** (art. 0823)



Taśma dylatacyjna uszczelniająca **TAPE VF 120** (art. 5071)
Taśma na bazie kauczuku



KIESOL MB (art. 3008)
GRUNTOWANIE na oczyszczonej i równej powierzchni

Zużycie: 100 - 200 ml



Powłoka hydroizolacyjna i klej do płyt termicznych **MB 2K** (art. 3014)

Zużycie: 3,3 kg/m²

Remmers Polska sp. z o.o.
62-080 Tarnowo Podgórne
ul. Sowia 8
Tel.: 61 816 81 00
www.remmers.pl
www.remmers-architektura.pl

Grupa Remmers



MB 2K TiZ / 11.17