

# Ochrona i dekoracja drewna we wnętrzach

Produkty na bazie rozpuszczalnika





<b>Rozpuszczalnikowe podkłady i lakiery bezbarwne .....</b>	<b>04</b>
PUR IG-202.....	05
PUR FG-207.....	06
PUR FG-209.....	08
PUR FG-208 TX .....	09
PUR UL-229.....	10
PUR UL-228.....	11
PUR HL-227/90.....	12
<b>Wypełniacz poliestrowy</b>	
POLY FG-302.....	13
<b>Rozpuszczalnikowe podkłady i lakiery kryjące .....</b>	<b>14</b>
<b>Białe lakiery PUR</b>	
PUR PF-236 .....	15
PUR PF-237.....	16
PUR CL-251.....	17
PUR HCL-249/90 .....	18
<b>Biały wypełniacz poliestrowy</b>	
POLY PF-334.....	19
<b>Rozcieńczalniki i utwardzacze</b>	
<b>do lakierów rozpuszczalnikowych .....</b>	<b>20</b>
<b>Utwardzacze do lakierów PU</b>	
PUR H-271.....	21
PUR H-272.....	21
PUR H-273.....	21
PUR H-274 .....	22
PUR H-277.....	22
PUR H-278 .....	22
<b>Utwardzacze do lakierów poliestrowych</b>	
POLY A-382 .....	23
POLY H-383.....	23
<b>Rozcieńczalniki do lakierów PUR i poliestrowych</b>	
V-880 .....	24
V-881.....	24
V-882 .....	25
V-883 .....	25
V-890 .....	25
V-893.....	26
V-897.....	26

# Rozpuszczalnikowe podkłady i lakiery bezbarwne

Bezbarwne lakiery PUR  
i wypełniacze poliestrowe



# PUR IG-202

## Bezbarwny uniwersalny wypełniacz izolujący 2K-PUR

Obszary stosowania:	<ul style="list-style-type: none"> <li>▪ Na powierzchniach meblowych podlegających przeciętnym obciążeniom mechanicznym</li> <li>▪ Jako podkład gruntujący na trudnych podłożach (o bardzo dużej chłonności lub wykazujących problem z adhezją)</li> <li>▪ Szczególnie zalecany do stosowania w systemach lazurujących i kryjących, w celu poprawienia skuteczności ich izolacji i wypełnienia</li> </ul>
Właściwości:	<ul style="list-style-type: none"> <li>▪ Dwukomponentowy wypełniacz izolujący do optymalizacji przyczepności</li> <li>▪ Szybkie schnięcie</li> <li>▪ Dobra podatność na szlifowanie</li> <li>▪ Bardzo dobra rozlewność</li> <li>▪ Bardzo dobra odporność na wiele typowych domowych chemikaliów</li> </ul>
Sposób nakładania:	natrysk
Czas otwarty (mieszanki w poj.):	2 godz.
Schnięcie:	<p>Pyłosuchość powłoka uzyskuje po około 20 min.                  Sucha w dotyku jest po około 40 min.                  Zdatna do sztaplowania po około 3 godz.                  Zdatna do szlifowania po 3 godz.                  Dalsze lakierowanie jest możliwe po upływie &gt; 3 godz.</p>

PUR IG-202	Nr art.	20 l Wiadro
bezbarwny	286516	▪

Produkty systemu
PUR H-278-Härter - utwardzacz (utwardzanie w proporcji 1:1*)
V-880-Verdünnung - rozcieńczalnik



# PUR FG-207

## Bezbarwny wypełniacz natryskowy 2K-PUR

Obszary stosowania:	<ul style="list-style-type: none"> <li>▪ Bezbarwna warstwa gruntująca do stosowania na wszystkich standardowych podłozach z litego drewna lub płyty MDF z folią gruntującą</li> <li>▪ Nadaje się do stosowania na wszystkich rodzajach mebli, także kuchennych, łazienkowych, biurowych itd.</li> </ul>
Właściwości:	<ul style="list-style-type: none"> <li>▪ Bardzo dobra podatność na szlifowanie</li> <li>▪ Dobra rozlewność</li> <li>▪ Średnia stabilność na powierzchniach pionowych</li> <li>▪ Może być malowany wszystkimi lakierami PUR systemu 2:1 z oferty Remmers</li> <li>▪ <b>Uwaga:</b> Produkt ma z upływem czasu tendencję do nieznacznego żółknięcia, dlatego nie nadaje się do stosowania na bardzo jasnych gatunkach drewna, na kolorze białym i na jasnych kolorach pastelowych oraz na drewnie bielonym</li> </ul>
Sposób nakładania:	natrysk
Czas otwarty (mieszanki w poj.):	2 godz.
Schnięcie:	<p>Pyłosuchość powłoka uzyskuje po: 20 min.,                  Sucha w dotyku jest po około: 45 min.                  Zdadne do sztaplowania: 8 godz.                  Zdadne do szlifowania: 4 godz.                  Dalsze lakierowanie możliwe po: &gt; 3 godz.</p>

PUR FG-207	Nr art.	20 l Wiadro
bezbarwny	286504	▪

Produkty systemu
PUR H-271-Härter - utwardzacz (utwardzanie w proporcji 2:1*)
V-880-Verdünnung - rozcieńczalnik
V-881-Verdünnung - rozcieńczalnik





# PUR FG-209

## Bezbarwny wypełniacz natryskowy 2K-PUR o dużej sile wypełniania

Obszary stosowania:	<ul style="list-style-type: none"> <li>Warstwa gruntująca do stosowania na wszystkich standardowych podłożach z litego drewna lub płyty MDF z folią gruntującą</li> <li>Nadaje się do stosowania na wszystkich rodzajach mebli, także kuchennych, łazienkowych, biurowych itd.</li> </ul>
Właściwości:	<ul style="list-style-type: none"> <li>Bardzo dobre wypełnianie</li> <li>Bardzo dobra przezroczystość</li> <li>Dobra rozlewność</li> <li>Dobra stabilność</li> <li>Może być malowany wszystkimi lakierami PUR systemu 2:1 z oferty Remmers</li> <li><b>Uwaga:</b> Produkt ma z upływem czasu tendencję do nieznacznego żółknięcia, dlatego nie nadaje się do stosowania na bardzo jasnych gatunkach drewna, na kolorze białym i na jasnych kolorach pastelowych oraz na drewnie bielonym</li> </ul>
Sposób nakładania:	natrysk
Czas otwarty (mieszanki w poj.):	2 godz.
Schnięcie:	<p>Pyłosuchość powłoka uzyskuje po: 20 min.                  Suche w dotyku: 45 min.                  Zdatne do sztaplowania: 12 godz.                  Zdatne do szlifowania: 8 – 12 godz.</p>

PUR FG-209	Nr art.	5 l Wiadro	20 l Wiadro
bezbarwny	286505	■	■

Produkty systemu
PUR H-271-Härter - utwardzacz (utwardzanie W proporcji 2:1*)
V-880-Verdünnung - rozcieńczalnik
V-881-Verdünnung - rozcieńczalnik





# PUR FG-208 TX

## Bezbarwny, tiksotropowy wypełniacz natryskowy 2K-PUR

Obszary stosowania:	<ul style="list-style-type: none"> <li>Warstwa gruntująca przeznaczona do stosowania na zmontowanych meblach, krzesłach i ogólnie na pow. pionowych</li> <li>W urządzeniach do aplikacji natryskowej, w tym z zastosowaniem wspomaganie elektrostatycznego</li> </ul>
Właściwości:	<ul style="list-style-type: none"> <li>Bardzo dobra stabilność</li> <li>Bardzo dobra rozlewność</li> <li>Maksymalne wypełnienie</li> <li>Dobra przezroczystość</li> <li>Może być malowany wszystkimi lakierami PUR systemu 2:1 z oferty Remmers</li> <li><b>Uwaga:</b> Produkt ma z upływem czasu tendencję do nieznacznego żółknięcia, dlatego nie nadaje się do stosowania na bardzo jasnych gatunkach drewna, na kolorze białym i na jasnych kolorach pastelowych oraz na drewnie bielonym</li> </ul>
Sposób nakładania:	natrysk
Czas otwarty (mieszanki w poj.):	2 godz.
Schnięcie:	<p>Pyłosuchość powłoka uzyskuje po: 20 min.                  Suche w dotyku: 1 godz.                  Zdatne do sztaplowania: 8 godz.                  Zdatne do szlifowania: 6 – 8 godz.</p>

PUR FG-208 TX	Nr art.	20 l Wiadro
bezbarwny	286506	■

Produkty systemu
PUR H-271-Härter - utwardzacz (utwardzanie W proporcji 2:1*)
V-880-Verdünnung - rozcieńczalnik
V-881-Verdünnung - rozcieńczalnik



# PUR UL-229

## Bezbarwny lakier nawierzchniowy 2K PUR

Obszary stosowania:	<ul style="list-style-type: none"> <li>▪ Dwukomponentowy lakier bezbarwny PUR UL-229 nadaje się w szczególności do malowania mebli i innych drewnianych elementów wyposażenia mieszkań</li> </ul>
Właściwości:	<ul style="list-style-type: none"> <li>▪ Bardzo równomierna powłoka</li> <li>▪ Dobre wypełnienie</li> <li>▪ Dobra przezroczystość</li> <li>▪ Powierzchnia cechuje się dobrą chwytnością</li> <li>▪ Dobra stabilność</li> <li>▪ Dobra wytrzymałość mechaniczna</li> <li>▪ W temperaturach powyżej 28 °C niezbędne jest stosowanie średnio-powolnego rozcieńczalnika</li> <li>▪ <b>Uwaga:</b> Produkt ma z upływem czasu tendencję do nieznacznego żółknięcia, dlatego nie nadaje się do stosowania na bardzo jasnych gatunkach drewna, na kolorze białym i na jasnych kolorach pastelowych oraz na drewnie bielonym</li> </ul>
Sposób nakładania:	natrysk
Czas otwarty (mieszanki w poj.):	2 godz.
Schnięcie:	<p>Pyłosuchość powłoka uzyskuje po: 20 min.                  Suche w dotyku: 1 godz.                  Zdatne do sztaplowania: 12 godz.</p>

PUR UL-229	Nr art.		5 l Wiadro	20 l Wiadro	Produkty systemu
bezbarwny	286550	10 jednostek połysku	▪	▪	PUR H-271-Härter - utwardzacz (utwardzanie W proporcji 2:1*)
bezbarwny	286518	20 jednostek połysku	▪	▪	V-881-Verdünnung - rozcieńczalnik
bezbarwny	286519	30 jednostek połysku	▪	▪	
bezbarwny	286551	50 jednostek połysku	▪	▪	
bezbarwny	286552	70 jednostek połysku	▪	▪	



# PUR UL-228

## Wysokiej jakości, bezbarwny lakier nawierzchniowy 2K-PUR

Obszary stosowania:	<ul style="list-style-type: none"> <li>Dwukomponentowy, bezbarwny lakier PUR-UL-228 nadaje się w szczególności do pokrywania mebli i innych drewnianych elementów wyposażenia mieszkań</li> </ul>
Właściwości:	<ul style="list-style-type: none"> <li>Bardzo dobra przezroczystość</li> <li>Bardzo dobre wypełnienie</li> <li>Bardzo równomierna powłoka</li> <li>Bardzo dobra wytrzymałość mechaniczna</li> <li>Dobra chwytność</li> <li>Dobra stabilność</li> <li>W temperaturach powyżej 28 °C niezbędne jest stosowanie średnio-powolnego rozcieńczalnika</li> <li><b>Uwaga:</b> Produkt ma z upływem czasu tendencję do nieznacznego żółknięcia, dlatego nie nadaje się do stosowania na bardzo jasnych gatunkach drewna, na kolorze białym i na jasnych kolorach pastelowych oraz na drewnie bielonym</li> </ul>
Sposób nakładania:	natrysk
Czas otwarty (mieszanki w poj.):	2 godz.
Schnięcie:	<p>Pyłosuchość powłoka uzyskuje po: 20 min.</p> <p>Suche w dotyku: 1 godz.</p> <p>Zdatne do sztaplowania: 16 godz.</p>

PUR UL-228	Nr art.		20 l Wiadro	Produkty systemu
bezbarwny	286520	20 jednostek połysku	▪	PUR H-271-Härter - utwardzacz (utwardzanie W proporcji 2:1*)
bezbarwny	286521	30 jednostek połysku	▪	V-881-Verdünnung - rozcieńczalnik



# PUR HL-227/90

Wysokiej jakości bezbarwny lakier wysokopołytkowy 2K-PUR

Obszary stosowania:	<ul style="list-style-type: none"> <li>Bezbarwny lakier wysokopołytkowy do pokrywania mebli i innych drewnianych elementów wyposażenia mieszkań</li> </ul>
Właściwości:	<ul style="list-style-type: none"> <li>Maksymalne wypełnienie</li> <li>Wysoki połysk</li> <li>Bardzo dobra odporność na zimne płyny</li> <li>Dobra stabilność</li> <li>Dobra wytrzymałość mechaniczna</li> <li>Dobra chwytność</li> <li><b>Uwaga:</b> Powierzchnię można polerować dopiero po upływie co najmniej 72 godziny od aplikacji lakieru</li> </ul>
Sposób nakładania:	natrysk
Czas otwarty (mieszanki w poj.):	1,5 godz.
Schnięcie:	<p>Pyłosuchość powłoka uzyskuje po: 2 godz.</p> <p>Suche w dotyku: 3 godz.</p> <p>Zdatne do sztaplowania: 24 godz.</p>

PUR HL-227/90	Nr art.	5 l Wiadro	20 l Wiadro
bezbarwny	286517	▪	▪

Produkty systemu
PUR H-277-Härter - utwardzacz (utwardzanie w proporcji 1:1*)
V-882-Verdünnung - rozcieńczalnik



# POLY FG-302

## Bezbarwny, poliesterowy wypełniacz natryskowy

Obszary stosowania:	<ul style="list-style-type: none"> <li>▪ Podkład gruntujący na panele, drzwi mebli, elementy wyposażenia wnętrz i trumny</li> <li>▪ Może być stosowany na litym drewnie lub na płycie MDF z folią gruntującą</li> </ul>
Właściwości:	<ul style="list-style-type: none"> <li>▪ Maksymalne wypełnienie</li> <li>▪ Dobra stabilność</li> <li>▪ Dobra przezroczystość</li> <li>▪ Dobra podatność na szlifowanie</li> </ul>
Sposób nakładania:	natrysk
Czas otwarty (mieszanki w poj.):	45 Minuten
Schnięcie:	<p>Pyłosuchość powłoka uzyskuje po: 1 godz.                  Suche w dotyku: 2 godz.                  Zdatne do sztaplowania: 24 godz.                  Zdatne do szlifowania: 24 godz.</p>

POLY FG-302	Nr art.	20 kg Wiadro
bezbarwny	286523	▪

Produkty systemu
A-382-Beschleuniger - akcelerator (dodatek 2%*)
POLY H-383-Härter - utwardzacz (dodatek 2%*)
V-883-Verdünnung (aceton) - rozcieńczalnik



# Rozpuszczalnikowe podkłady i lakiery kryjące

Białe lakiery PUR  
i wypełniacze poliestrowe



# PUR PF-236

## Biały wypełniacz natryskowy 2K-PUR

Obszary stosowania:	<ul style="list-style-type: none"> <li>Podkład gruntujący na wszystkich normalnych podłożach, takich jak płyty wiórowe lub izolowane płyty MDF i lite drewno</li> <li>Nadaje się do wszystkich rodzajów mebli, w tym kuchennych, łazienkowych, biurowych itd.</li> </ul>
Właściwości:	<ul style="list-style-type: none"> <li>Dobre wypełnienie</li> <li>Dobra siła krycia</li> <li>Dobra rozlewność</li> <li>Dobra stabilność i doskonała podatność na szlifowanie</li> <li>Na powierzchniach poddanych zaawansowanej obróbce należy zastosować PUR PF-237 (por. następna strona)</li> <li>Może być malowany wszystkimi lakierami PUR systemu 2:1 z oferty Remmers</li> </ul>
Sposób nakładania:	natrysk
Czas otwarty (mieszanki w poj.):	3 godz.
Schnięcie:	<p>Pyłosuchość powłoka uzyskuje po: 15 min.                  Suche w dotyku: 30 min.                  Zdatne do szlifowania: 4 – 6 godz.                  Zdatne do sztaplowania: 8 godz.</p>

PUR PF-236	Nr art.	20 kg
biały	286508	Wiadro

Produkty systemu
PUR H-274-Härter - utwardzacz (utwardzanie w proporcji 2:1*)
V-880-Verdünnung - rozcieńczalnik
V-881-Verdünnung - rozcieńczalnik



# PUR PF-237

## Biały wypełniacz natryskowy 2K-PUR o dużej sile wypełniania

Obszary stosowania:	<ul style="list-style-type: none"> <li>Podkład gruntujący na wszystkich normalnych podłożach, takich jak płyty wiórowe lub izolowane płyty MDF i lite drewno</li> <li>Nadaje się do wszystkich rodzajów mebli, w tym kuchennych, łazienkowych, biurowych itd.</li> </ul>
Właściwości:	<ul style="list-style-type: none"> <li>Doskonała podatność na szlifowanie</li> <li>Bardzo dobre wypełnienie</li> <li>Bardzo dobra siła krycia</li> <li>Bardzo dobra rozlewność</li> <li>Bardzo dobra stabilność</li> <li>Bardzo dobra odporność na zmiany temperatury</li> <li>Może być malowany wszystkimi lakierami PUR systemu 2:1 z oferty Remmers</li> </ul>
Sposób nakładania:	natrysk
Czas otwarty (mieszanki w poj.):	3 godz.
Schnięcie:	<p>Pyłosuchość powłoka uzyskuje po: 15 min.                  Suche w dotyku: 30 min.                  Zdadne do sztaplowania: 8 godz.                  Zdadne do szlifowania: 4 – 6 godz.</p>

PUR PF-237	Nr art.	5 kg Wiadro	20 kg Wiadro
biały	286507	■	■

Produkty systemu
PUR H-274-Härter* - utwardzacz (utwardzanie w proporcji 2:1**)
V-880-Verdünnung - rozcieńczalnik
V-881-Verdünnung - rozcieńczalnik





# PUR CL-251

## 2K-PUR-Decklack

Obszary stosowania:	<ul style="list-style-type: none"> <li>Lakier nawierzchniowy (kryjący) do zamkniętoporowego lakierowania wysokiej wartości mebli i elementów wyposażenia wnętrz, wliczając meble kuchenne i łazienkowe</li> <li><b>Uwaga:</b> jasne kolory wymagają utwardzania za pomocą specjalnego utwardzacza PUR H-272, odpornego na żółknięcie</li> </ul>
Właściwości:	<ul style="list-style-type: none"> <li>Bardzo dobra odporność na zadrapania i ścieranie</li> <li>Dobra siła krycia</li> <li>Dobra stabilność</li> <li>Dobre wypełnienie i bardzo korzystne cechy dotykowe</li> <li>Bardzo łatwe stosowanie i perfekcyjna rozlewność</li> <li>Dostępność w niemal wszystkich kolorach RAL i NCS</li> </ul>
Sposób nakładania:	natrysk
Czas otwarty (mieszanki w poj.):	2 godz.
Schnięcie:	<p>Pyłosuchość powłoka uzyskuje po: 20 min.                  Suche w dotyku: 50 min.                  Zdatne do sztaplowania: 12 godz.</p>

PUR CL-251 Colorlack	Nr art.		1,0 kg Puszka	3,4 kg Wiadro	5 kg Wiadro	13,5 kg Wiadro	20 kg Wiadro
biały (RAL 9010)	286512	10 jednostek połytku	■		■		■
biały (RAL 9010)	286513	20 jednostek połytku	■		■		■
baza biała (RAL -9016)	286568	10 jednostek połytku	■		■**		■**
baza biała	286569	20 jednostek połytku	■		■**		■**
baza bezbarwna	286514	10 jednostek połytku	■	■		■	
baza bezbarwna	286515	20 jednostek połytku	■	■		■	
kolor niestand.	286548 (PG1)	10 jednostek połytku	■		■		■
kolor niestand.	286549 (PG1)	20 jednostek połytku	■		■		■
kolor niestand.	286602 (PG2)	10 jednostek połytku	■		■		■
kolor niestand.	286604 (PG2)	20 jednostek połytku	■		■		■
kolor niestand.	286603 (PG3)	10 jednostek połytku	■		■		■
kolor niestand.	286605 (PG3)	20 jednostek połytku	■		■		■

Produkty systemu
PUR H-272-Härter - utwardzacz (utwardzanie W proporcji 2:1*)
V-881-Verdünnung - rozcieńczalnik

# PUR HCL-249/90

## Wysokiej jakości wysokopółyskowy lakier 2K-PUR

Obszary stosowania:	<ul style="list-style-type: none"> <li>▪ Kryjąca powłoka końcowa o wysokim połysku, do stosowania na meblach lub drewnianych elementach wyposażenia wnętrz</li> <li>▪ <b>Uwaga:</b> powierzchnię można polerować dopiero po odczekaniu co najmniej 72 godzin od lakierowania</li> </ul>
Właściwości:	<ul style="list-style-type: none"> <li>▪ Dwukomponentowy lakier PUR</li> <li>▪ Bardzo dobra odporność na zółknięcie</li> <li>▪ Bardzo dobra odporność na zimne ciecze</li> <li>▪ Maksymalna siła wypełniania</li> <li>▪ Wysoki połysk</li> <li>▪ Powierzchnia przyjemna w dotyku</li> </ul>
Sposób nakładania:	natrysk
Czas otwarty (mieszanki w poj.):	1,5 godz.
Schnięcie:	Pyłosuchość powłoka uzyskuje po upływie 30 minut, sucha w dotyku jest po 2 godz., do sztaplowania nadaje się po 24 godz., do szlifowania po 48 – 72 godz.

PUR HCL-249/90 Hochglanzlack	Nr art.	0,7 l Puszka	1 kg Puszka	4,5 l Wiadro	5 kg Wiadro	14 l Wiadro	20 kg Wiadro
biały (RAL 9010)	286509						▪
baza biała (RAL ~ 9016)	286565		▪		▪		▪
baza bezbarwna	286570	▪		▪		▪	
<b>kolory niestandardowe</b>							
1. gr. cenowa (jasne kolory)	286608		▪		▪		▪
2. gr. cenowa (ciemne kolory)	286610		▪		▪		▪

Produkty systemu
PUR H-277-Härter - utwardzacz (utwardzanie w proporcji 1:1*)
V-890-Verdünnung - rozcieńczalnik
V-882-Verdünnung



# POLY PF-334

## Biały, poliesterowy wypełniacz natryskowy

Obszary stosowania:	<ul style="list-style-type: none"> <li>▪ Silnie wypełniająca warstwa gruntująca do paneli, drzwi mebli i przedmiotów stanowiących wyposażenie wnętrz, wykonanych z litego drewna lub uszlachetnionych płyt MDF</li> </ul>
Właściwości:	<ul style="list-style-type: none"> <li>▪ Bardzo dobra elastyczność</li> <li>▪ Dobre wypełnienie</li> <li>▪ Dobra rozlewność</li> <li>▪ Dobra stabilność i dobra podatność na szlifowanie</li> </ul>
Sposób nakładania:	natrysk
Czas otwarty (mieszanki w poj.):	30 min..
Schnięcie:	<p>Pyłosuchość powłoka uzyskuje po: 1 godz.                  Suche w dotyku: 3 godz.                  Zdatne do sztaplowania: 12 godz.                  Zdatne do szlifowania: 12 godz.</p>

POLY PF-334	Nr art.	20 kg Wiadro
biały	286524	▪

Produkty systemu
A-382-Beschleuniger - akcelerator (dodatek 2%*)
POLY H-383-Härter - utwardzacz (dodatek 2%*)
V-883-Verdünnung - rozcieńczalnik (aceton)



# Rozcieńczalniki i utwardzacze

Do lakierów rozpuszczalnikowych



## PUR H-271-Härter - utwardzacz

- Obszary stosowania:
- Utwardzacz do lakierów meblowych PUR FG-207, PUR FG-209, PUR FG-208 TX, PUR UL-229 i PUR UL-228
  - Zalecana ilość dodawanego materiału oraz wskazówki dotyczące sposobu stosowania opisane są w Instrukcji Technicznej produktu

PUR H-271	Nr art.	2,5 l Wiadro	10 l Wiadro
bezbarwny	286525	▪	▪

## PUR H-272-Härter - utwardzacz

- Obszary stosowania:
- Utwardzacz do lakierów meblowych PUR CL-251 Colorlack
  - Zalecana ilość dodawanego materiału oraz wskazówki dotyczące sposobu stosowania opisane są w Instrukcji Technicznej produktu

PUR H-272	Nr art.	1,0 l Puszka	2,5 l Wiadro	10 l Wiadro
bezbarwny	286527	▪	▪	▪

## PUR H-273-Härter - utwardzacz

- Obszary stosowania:
- Utwardzacz do wypełniacza PUR-Füllgrund FG-209, jeśli wymagana jest poprawa elastyczności i transparentności
  - Zalecana ilość dodawanego produktu podana jest na stronie internetowej produktu oraz w Instrukcji Technicznej

PUR H-273	Nr art.	10 l Wiadro
bezbarwny	286530	▪

## PUR H-274-Härter - utwardzacz

- Obszary stosowania:
- Utwardzacz do lakierów meblowych PUR PF-236 i PUR PF-237
  - Zalecana ilość dodawanego materiału oraz wskazówki dotyczące sposobu stosowania opisane są w Instrukcji Technicznej produktu

PUR H-274	Nr art.	2,5 l Wiadro	10 l Wiadro
bezbarwny	286526	▪	▪

## PUR H-277-Härter - utwardzacz

- Obszary stosowania:
- Utwardzacz do lakierów meblowych PUR HL-227/90 i HCL-249/90
  - Zalecana ilość dodawanego materiału oraz wskazówki dotyczące sposobu stosowania opisane są w Instrukcji Technicznej produktu

PUR H-277	Nr art.	1 l Puszka	2,5 l Wiadro	10 l Wiadro
bezbarwny	286528	▪	▪	▪

## PUR H-278-Härter - utwardzacz

- Obszary stosowania:
- Utwardzacz do podkładu izolującego PUR-Isoliergrund IG-202
  - Zalecana ilość dodawanego materiału oraz wskazówki dotyczące sposobu stosowania opisane są w Instrukcji Technicznej produktu

PUR H-278	Nr art.	2,5 l Wiadro	10 l Wiadro
bezbarwny	286529	▪	▪

## POLY A-382-Beschleuniger - akcelerator

- Obszary stosowania:
- Akcelerator do wypełniaczy poliestrowych POLY FG-302 i PF-334
  - Zalecana ilość dodawanego materiału oraz wskazówki dotyczące sposobu stosowania opisane są w Instrukcji Technicznej produktu

POLY A-382	Nr art.	0,5 l Puszka
bezbarwny	286557	▪

## POLY H-383-Härter - utwardzacz

- Obszary stosowania:
- Utwardzacz do wypełniaczy poliestrowych POLY FG-302 und PF-334
  - Zalecana ilość dodawanego materiału oraz wskazówki dotyczące sposobu stosowania opisane są w Instrukcji Technicznej produktu

POLY H-383	Nr art.	0,5 l Puszka
bezbarwny	286558	▪



## V-880-Verdünnung - rozcieńczalnik

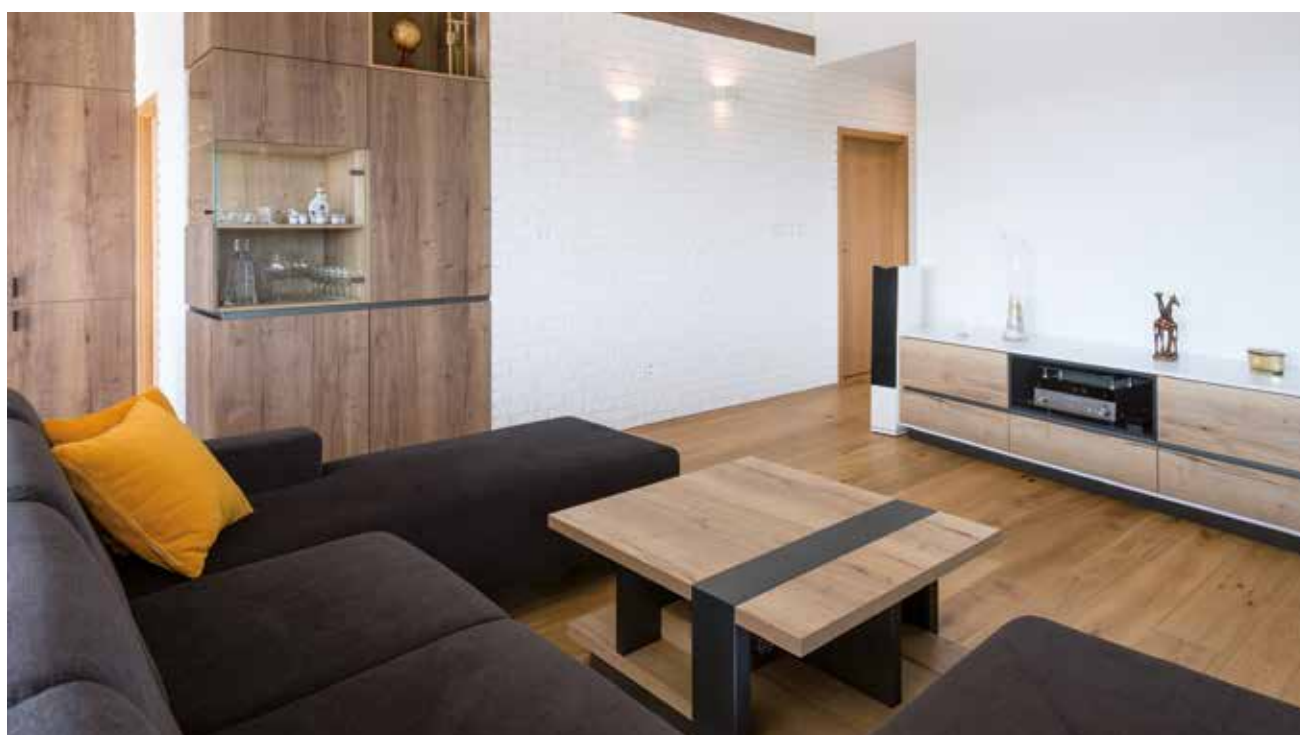
Obszary stosowania:	<ul style="list-style-type: none"><li>▪ Uniwersalny rozcieńczalnik do lakierów PUR</li><li>▪ Szybkoschnący</li><li>▪ Przede wszystkim polecany do stosowania w chłodnych okresach roku</li></ul>
Zalecane zużycie:	według potrzeb

<b>V-880</b>	<b>Nr art.</b>	<b>10 l</b> Wiadro
bezbarwny	286502	▪

## V-881-Verdünnung - rozcieńczalnik

Obszary stosowania:	<ul style="list-style-type: none"><li>▪ Rozcieńczalnik o szybkości parowania od średniej do małej, przeznaczony do lakierów poliuretanowych i akrylowych</li><li>▪ Poprawia sieciowanie lakierów nawierzchniowych, szczególnie w okresie letnim</li></ul>
Zalecane zużycie:	według potrzeb

<b>V-881</b>	<b>Nr art.</b>	<b>10 l</b> Wiadro
bezbarwny	286503	▪





## V-882-Verdünnung - rozcieńczalnik

Obszary stosowania:	<ul style="list-style-type: none"> <li>▪ Rozcieńczalnik o szybkości parowania od średniej do małej, przeznaczony do lakierów wysokopołykowych</li> <li>▪ Poprawia sieciowanie wysokopołykowych lakierów PUR</li> </ul>
Zalecane zużycie:	według potrzeb

V-882	Nr art.	10 l Wiadro
bezbarwny	286590	▪

## V-883-Verdünnung - rozcieńczalnik (aceton)

Obszary stosowania:	<ul style="list-style-type: none"> <li>▪ Dwukomponentowe lakiery poliestrowe</li> </ul>
Właściwości:	<ul style="list-style-type: none"> <li>▪ Specjalny rozcieńczalnik poprawia rozlewność rozpuszczalnikowych lakierów poliestrowych Remmers</li> </ul>
Zalecane zużycie:	według potrzeb

V-883	Nr art.	10 l Wiadro
bezbarwny	286596	▪

## V-890-Verdünnung - rozcieńczalnik

Obszary stosowania:	<ul style="list-style-type: none"> <li>▪ Jako wysokiej jakości rozcieńczalnik uniwersalny</li> <li>▪ Jako rozcieńczalnik do wszystkich dwukomponentowych lakierów Remmers NC i PUR oraz do mycia używanych sprzętów i narzędzi</li> <li>▪ Do regulacji parametrów bejc rozpuszczalnikowych do aplikacji natryskowej, bez rozcierania</li> </ul>
Właściwości:	<ul style="list-style-type: none"> <li>▪ Jeden rozcieńczalnik do wszystkich dwukomponentowych lakierów Remmers NC i PUR</li> <li>▪ Nie zawiera związków aromatycznych</li> </ul>
Zalecane zużycie:	według potrzeb

V-890	Nr art.	10 l Wiadro	30 l Wiadro
bezbarwny	1955	▪	▪

## V-893-Verzögerer - opóźniacz

Obszary stosowania:	<ul style="list-style-type: none"> <li>▪ Lakier PUR: SL, HL, CL, HCL, BML</li> <li>▪ Inne lakiery: NC SL i Akryl VSL</li> <li>▪ Do regulacji parametrów bejc rozpuszczalnikowych do aplikacji natryskowej, z roztarciem</li> </ul>
Właściwości:	<ul style="list-style-type: none"> <li>▪ Poprawia rozlewność i opóźnia wysychanie przy pokrywaniu dużych powierzchni (np. blatów stołowych)</li> <li>▪ Do aplikacji lakierów za pomocą pędzla lub wałka</li> <li>▪ Zapobiega powstawaniu białych smug na powierzchniach pokrytych lakierami NC w warunkach wysokiej wilgotności powietrza</li> </ul>
Dodanie w charakterze opóźniacza:	ok. 2-5% do mieszanki lakieru z utwardzaczem
Dodanie w charakterze środka wydłużającego czas otwarty:	ok. 2-5% do mieszanki lakieru z utwardzaczem

V-893	Nr art.	5 l
bezbarwny	1981	Wiadro

## V-897-Verdünnung - rozcieńczalnik

Obszary stosowania:	<ul style="list-style-type: none"> <li>▪ Dwukomponentowe lakiery Remmers</li> </ul>
Właściwości:	<ul style="list-style-type: none"> <li>▪ Specjalny rozcieńczalnik poprawiający rozlewność rozpuszczalnikowych lakierów poliuretanowych Remmers</li> <li>▪ Skraca czas schnięcia polakierowanych powierzchni przed ich szlifowaniem bądź polerowaniem</li> </ul>
Dodatek:	ok. 10% do mieszanki lakieru z utwardzaczem
Czas zdatności do obróbki:	Patrz Instrukcja Techniczna

V-897	Nr art.	10 l	30 l
bezbarwny	1935	Wiadro	Kanister



