



Multi-Lack 3in1

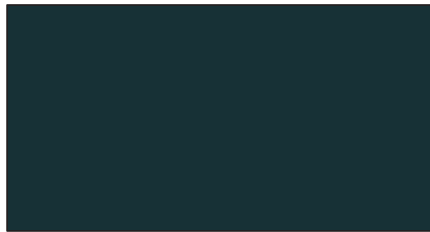
Wetterschutzfarbe, Metallschutz- und Buntlack auf Wasserbasis.
Zur Grund-, Zwischen- und Schlussbeschichtung für Holz, Metall, PVC

Multi-Purpose Varnish 3in1

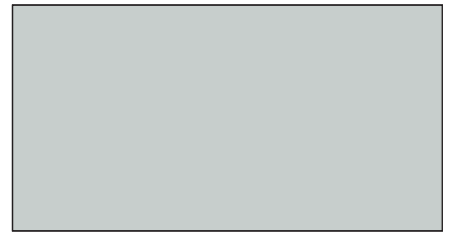
Water-based weatherproofing, metal protection and coloured varnish.
For use as primer, intermediate and finishing coat on wood, metal, PVC



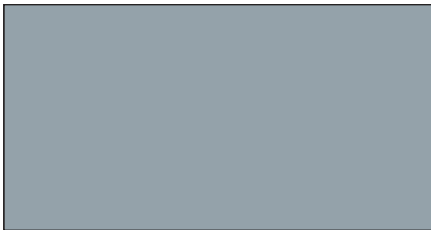
weiß ▪ white
RAL 9016 · Art.-No. 7744



anthrazitgrau ▪ anthracite grey
RAL 7016 · Art.-No. 7746



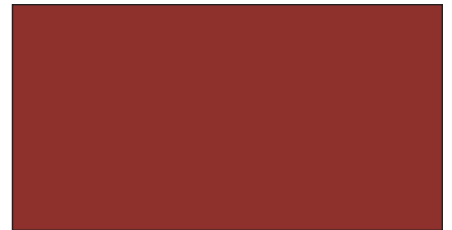
lichtgrau ▪ light grey
RAL 7035 · Art.-No. 7747



silbergrau ▪ silver grey
RAL 7001 · Art.-No. 7748



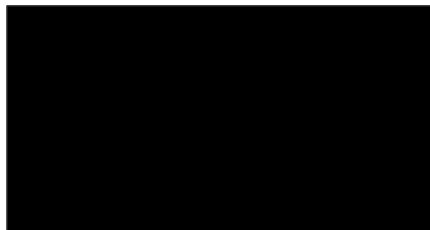
moosgrün ▪ moss green
RAL 6005 · Art.-No. 7749



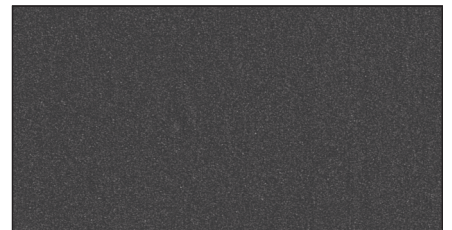
skandinavisch rot ▪ skandinavian red
Art.-No. 7750



nussbraun ▪ nutwood
RAL 8011 · Art.-No. 7751



tiefschwarz ▪ jet black
RAL 9005 · Art.-No. 7753



eisengrau ▪ iron grey
DB-703 · Art.-No. 7754

DE Anwendungsbereich:

- Innen und Außen
- Holz, Metall und PVC
- Fenster, Türen und Garagentore
- Fallrohre und Dachrinnen
- Heizkörper
- Gartenhäuser, Carports und Wintergärten
- Profilbretter, Zäune und Geländer
- Verschalungen, Decken- und Wandvertäfelungen
- Grund-, Zwischen- und Schlussbeschichtung
- Auch als Überholungsanstrich

Eigenschaften:

- Wasserbasiert
- Ventilierend
- Isolierend gegenüber Holzinhaltstoffen
- Geprüfter Korrosionsschutz gemäß DIN EN ISO 12944-6
- Rostinhibierend für Schrauben- & Nägelköpfe
- Sehr gute Wetterbeständigkeit & kreidungsarm
- Gute Kantenabdeckung
- Wetterfest & feuchtigkeitsregulierend
- Vergilbungsarm
- Sehr geringe Verschmutzungsneigung
- Sehr gute Haftung zum Untergrund
- Blockfest (gem. EN-927-10)
- Vermindert Nikotinverfärbung
- Seidenmatt

Verbrauch:

- Blanke Eisenmetalle: 2-3 × 100-120 ml/m²
- Hart-PVC, nicht Eisenmetalle und intakte Altbeschichtungen: 2 × 100-120 ml/m²
- Holz: 2 × 100-120 ml/m²

Weitere Einzelheiten zur Verarbeitung und Produktdaten entnehmen Sie bitte dem neuesten Technischen Merkblatt. Nähere Informationen zur Sicherheit bei Transport, Lagerung und Umgang sowie zur Entsorgung und Ökologie bitte dem aktuellen Sicherheitsdatenblatt entnehmen.

GB Range of use:

- Interior and exterior use
- Wood, metal and PVC
- Windows, doors and garage doors
- Downpipes and gutters
- Radiators
- Summerhouses, carports and conservatories
- Profile boards, fences and railings
- Cladding, ceiling and wall panelling
- Primer, intermediate and finishing coat
- Can also be used as a maintenance coat

Properties:

- Water-based
- Ventilating effect
- Isolating effect against substances contained in the wood
- Tested corrosion protection according to DIN EN ISO 12944-6
- Inhibits rust from screws and nail heads
- Highly weather-resistant and low-chalking
- Good edge coverage
- Weatherproof and moisture-regulating
- Resistant to yellowing
- Very resistant to dirt
- Very good adhesion to the substrate
- Block resistant (as per EN-927-10)
- Reduces discolouration due to nicotine
- Silk matt

Directions:

- Bare ferrous metals: 2-3 × 100-120 ml/m²
- Rigid PVC, non-ferrous metals and intact old coatings: 2 × 100-120 ml/m²
- Wood: 2 × 100-120 ml/m²

Further information on working and product specifications are found in the latest Technical Data Sheet. For further information on the safety aspects of transporting, storing and handling the product and on disposal and environmental matters, please see the current Safety Data Sheet.