

Gyenge pont: épület lábazat

Egy megoldás minden
felhasználónak

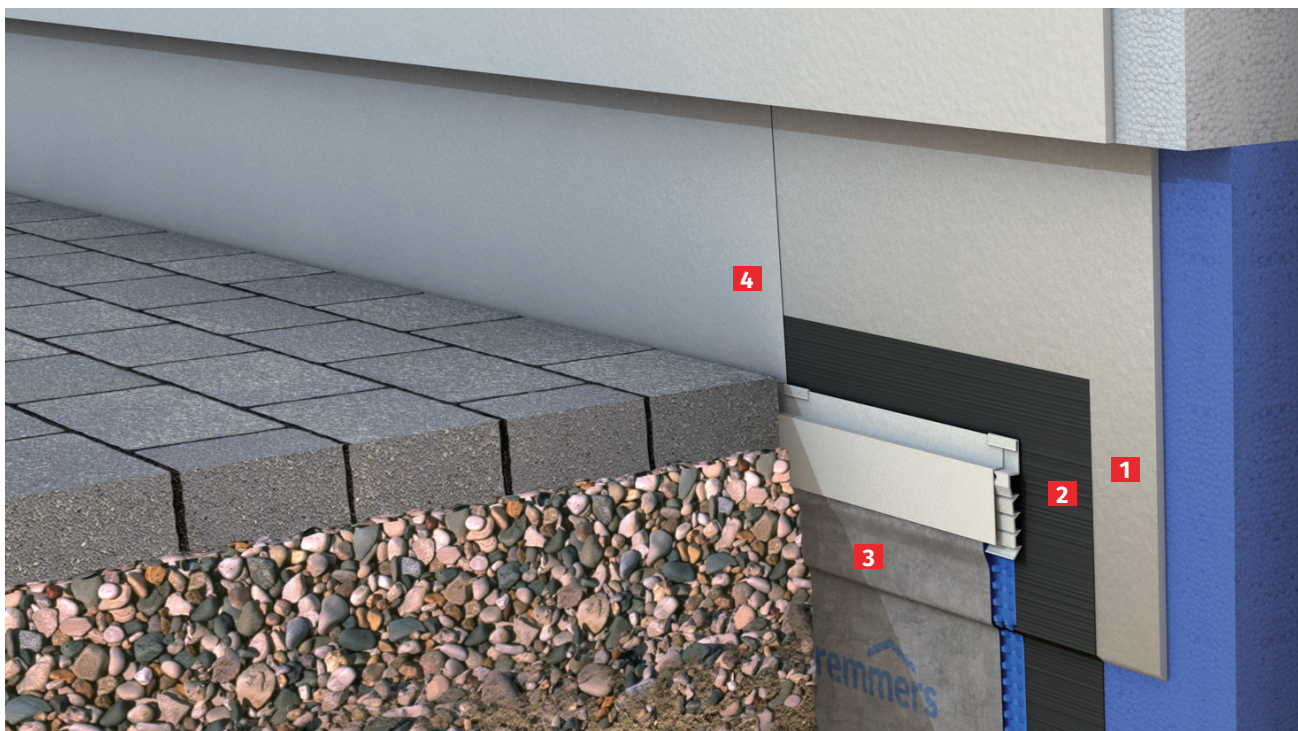
A kihívás: a csatlakozási pontok

Az épületszerkezetek csatlakozási pontjai gyakran jelentenek komoly kihívást az építkezéseken. Jó példa lehet erre az épület lábazata, hiszen ezen az csatlakozási területen nemcsak több építőanyag-típus található egymással, de változó mértékben a nedvességnek – például esőnek vagy felfröccsenő víznek – is ki van téve.

A Remmers MB 2K épületszigetelő rendszere rendelkezik a felügyelő hatóságok engedélyével, és megfelel a legszigorúbb európai vízszigetelési szabványnak is. Az MB 2K flexibilis, ásványi alapú szigetelőiszapja nemcsak az épület lábazatának vízszigeteléséhez vagy javításához kínál ideális megoldást, hanem jól használható nyomásálló vízszigetelésre az épületekben és az épületek alatt, valamint a kerti falaknál is. Az MB 2K gyakorlatilag minden alapfelületen jól tapad, és kiváló repedésáthidalási tulajdonságokkal rendelkezik – egyaránt felvihető ecsettel vagy rozsdamentes simítóval.

Szeretné megtervezni és kiválasztani a megfelelő vízszigetelési megoldást?
A Remmers segít Önnek! Lapozzon a következő oldalra!





A lábazati vakolat vízszigetelése

1 Alapozó (opcionális)

Végezze a nedvszívó ásványi felületek alapozását a Kiesol MB speciális alapozóval!

2 A vakolat vízszigetelése

Zárja le a lábazati vakolat pórusait MB 2K-val. A szigetelőanyagot a talajszint felett legalább 50 mm magasságig kell felhordani.

3 A vízszigetelés védelme

Szerelje fel a lábazatra a talajszintig a háromrétegű DS Protect védőlemezt, amely megfelel a DIN 18533 szabvány előírásainak!

4 Felületi záróréteg

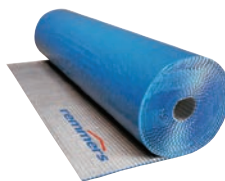
Vigyen fel Color PA homlokzatfestéket a lábazati vakolatra és a vakolat vízszigetelésére!



Kiesol MB
(Termékszám: 300805)



MB 2K
(Termékszám: 301425)



DS Protect
(Termékszám: 082301)



Color PA
(Termékszám: 650013)

Az MB 2K vízszigetelő termékkel végzett lábazati munkálatokhoz bővebb információért és további tervezési példákért – így részletes rajzokért – tekintse meg lábazatokról szóló útmutatónkat.

