

ЗВЕЗДА

ПРОФЕССИОНАЛЬНОЙ ГИДРОИЗОЛЯЦИИ



$$E = \cancel{mc^2} \\ mb^{2k}$$



Профессиональная ГИДРОИЗОЛЯЦИЯ

Remmers MB 2K – надежность, многофункциональность, экономичность

MB 2K – полимерцементная 2-компонентная обмазочная гидроизоляция Remmers, которая завоевала мировые строительные рынки благодаря невероятной простоте применения, удобству нанесения, скорости высыхания и уникальным техническим параметрам. На объектах любого уровня, от небольших частных домов до самых сложных строительных сооружений, применение MB 2K – это профессиональный подход к гидроизоляции и гарантия надежности как для владельца недвижимости, так и для исполнителя работ.

Ключевые свойства:

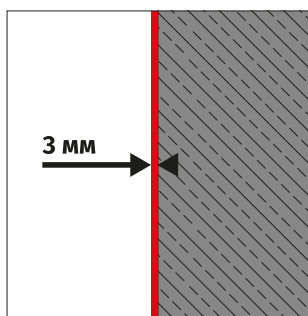
- Быстрая полимеризация
- Высокая эластичность
- Низкий расход
- Адгезия к практически любым основаниям
- Превосходное сопротивление к сжатию
- Непроницаемость для радона
- Стойкость к ультрафиолету и антигололедным солевым реагентам
- Возможность окрашивания
- Высокая надежность гидроизоляционной системы за счет равномерного высыхания

Основа:	полимерное связующее, цемент, добавки, специальные наполнители; не содержит битума
Плотность:	плотность свежей смеси ~ 1,0 кг/дм ³
Консистенция:	пастообразная
Водонепроницаемость:	до 8 м водяного столба (согласно испытаниям)
Перекрытие трещин:	≥ 3 мм (при толщине сухого слоя ≥ 3 мм)
Время полного высыхания:	~ 18 ч для слоя 2 мм (при 5 °С и отн. вл. возд. 90%) ~ 9 ч для слоя 2 мм (при 23 °С и отн. вл. возд. 50%)
Расход:	1,1 кг/м ² на мм толщины свежего слоя
Толщина слоя:	1,1 мм свежего слоя соответствует ~ 1 мм сухого слоя
Температура нанесения:	температура материала, окружающей среды и обрабатываемой поверхности: мин. +5 °С, макс. +30 °С
Время жизнеспособности смеси:	30-60 минут (при высоких температурах допускается использовать замедлитель VZ MB)



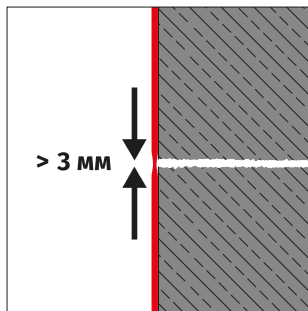
Преимущества МВ 2К

Ваш  к надежности



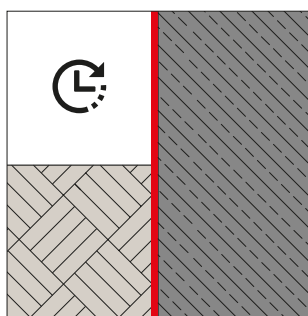
Минимальная толщина слоя для максимальной надежности

2 мм слоя для грунтовой влаги и ненапорной воды;
3 мм слоя для всех остальных случаев, при глубине < 3 м ниже уровня грунтовых вод;
4 мм слоя для глубины заложения фундамента > 3 м ниже уровня грунтовых вод.



Повышенная эластичность обеспечивает надежность системы

Способность перекрывать трещины от 3 мм без дополнительного армирования позволяет значительно увеличивать срок службы гидроизоляции, ее способность сохранять свои защитные свойства даже при значительных деформациях основания.



Сокращенный срок выполнения гидроизоляционных работ за счет рекордно быстрой полимеризации

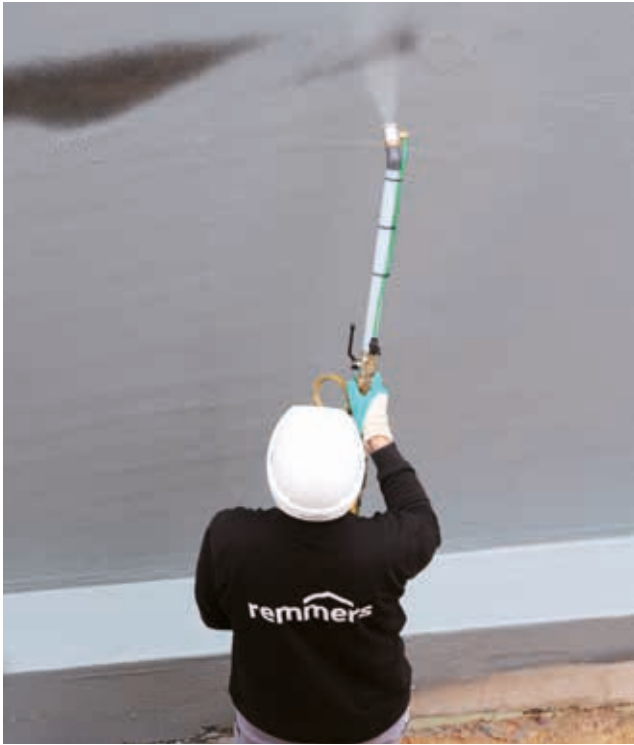
9 часов при нормальных климатических условиях (23°C и отн. вл. возд. 50 %);
18 часов при неблагоприятных климатических условиях (5°C и отн. вл. возд. 90 %).

Доказано и испытано!

МВ 2К – проверенная надежность на самом высоком уровне. За каждым техническим параметром и свойством стоят десятки лабораторных и полевых испытаний. И самое важное доказательство – это успешный практический опыт применения на объектах всего мира, прошедший проверку временем.

Обзор сертификатов испытаний и документации по продукту вы найдете по QR-коду.





Всегда есть выбор:

обмазка, шпатлевание или напыление

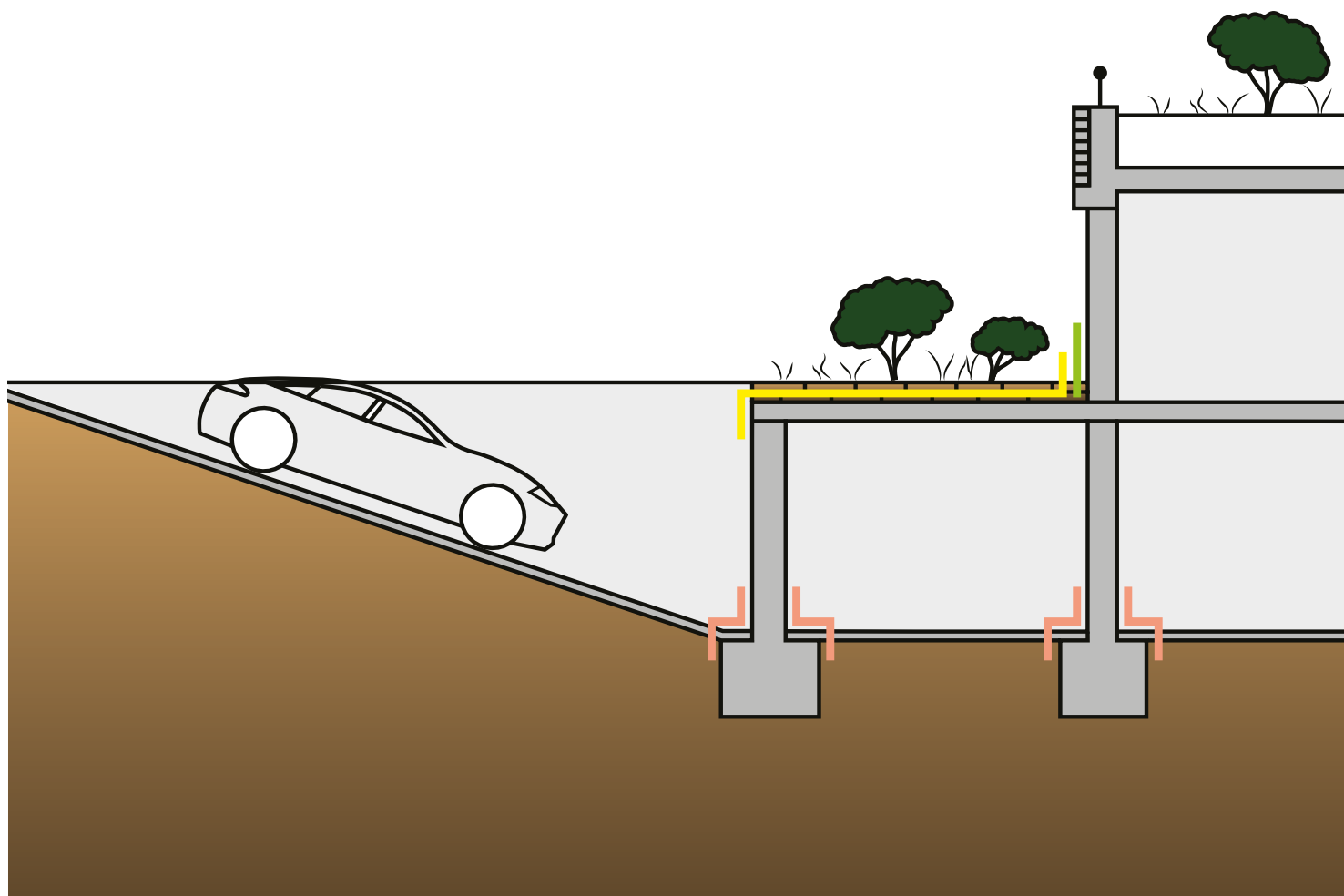
Мультифункциональность Remmers MB 2K проявляется и в методике нанесения. При нанесении вручную рабочий может выбрать шпатлевание, технику обмазки и даже валик.


На труднодоступных участках переходов и на небольших поверхностях (например, в области возведения кладки или в зоне цоколя) удобнее работать методом обмазки. На больших площадях мы рекомендуем выполнять нанесение шпателем (например, MB 2K SCHICHTDICKENKELLE 2 MM). Малые потери при нанесении и высокая устойчивость к сползанию позволяют добиться высокой производительности.


Особенно эффективным является нанесение Remmers MB 2K методом напыления. Машинное нанесение представляет собой экономичную альтернативу ручному, если площадь работ составляет более 40-50 м². Для замедления скорости схватывания MB 2K используйте добавку VZ MB, которая позволяет увеличить время работы с материалом, что особенно удобно при машинном нанесении и в условиях повышенных температур.





Различные области применения MB 2K




 Ремонт плоской кровли

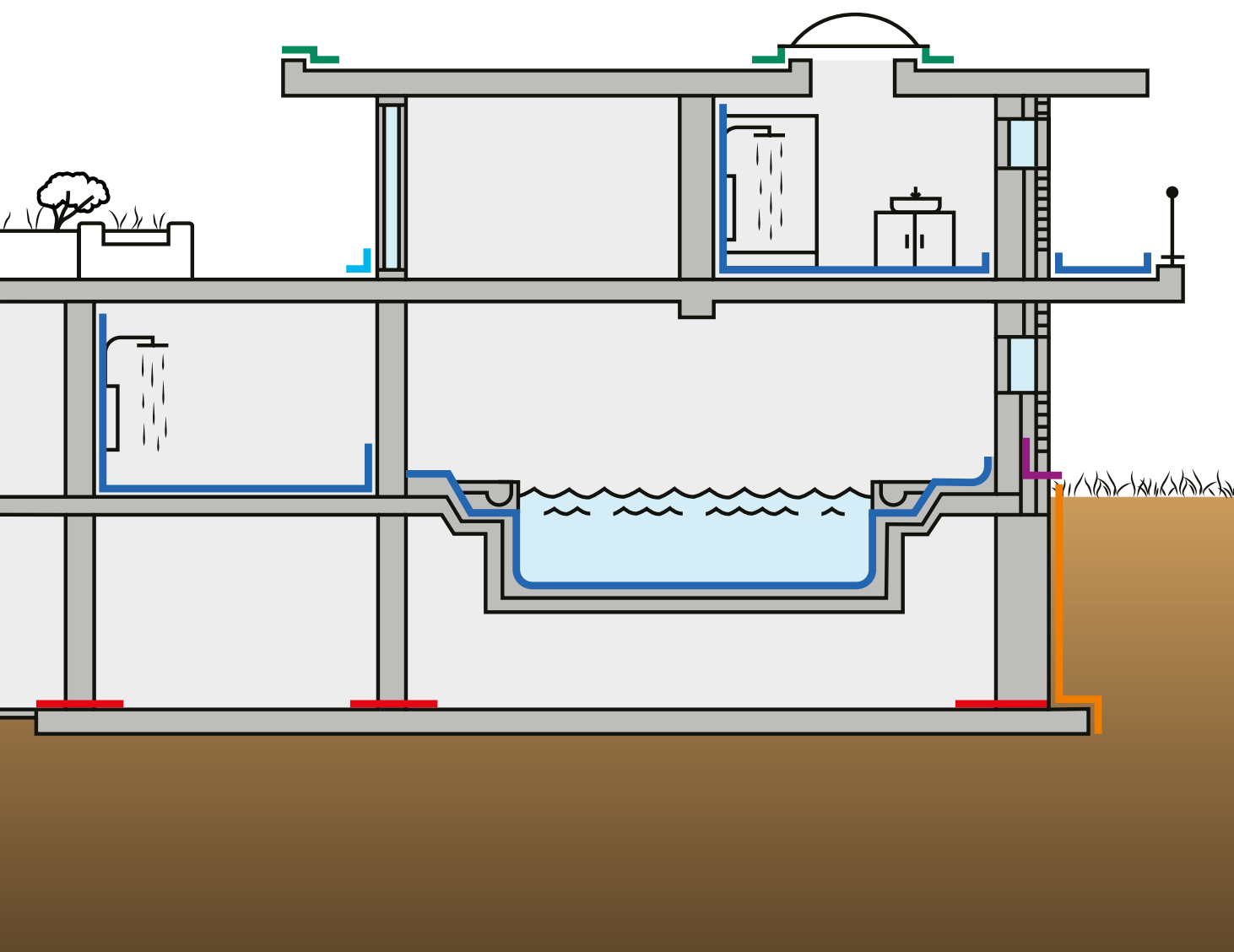
 Гидроизоляция обвалованных грунтом перекрытий




 Гидроизоляция панорамных окон

 Гидроизоляция цоколя

 Гидроизоляция опор столбчатых фундаментов

 Гидроизоляция под укладку плитки

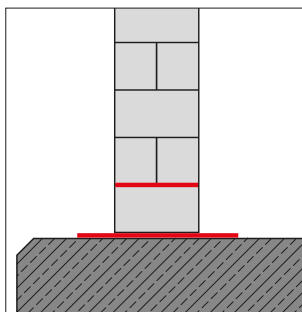


-  Горизонтальная гидроизоляция кладки
-  Наружная гидроизоляция конструкций, заглубленных в грунт
-  Гидроизоляция уступа под возведение лицевой кладки



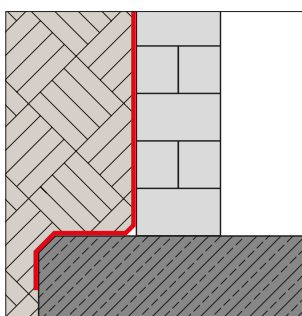
Здесь вы найдете дополнительную информацию об областях применения Remmers MB 2K.

Ваш к многофункциональности



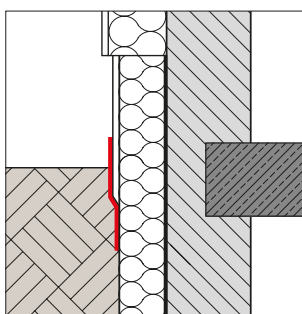
Горизонтальная гидроизоляция кладки

МВ 2К развивает невероятную стойкость к сжимающим нагрузкам и соответствует нормам по гидроизоляции поперечного сечения стен и участков возведения каменных кладок в новом строительстве.



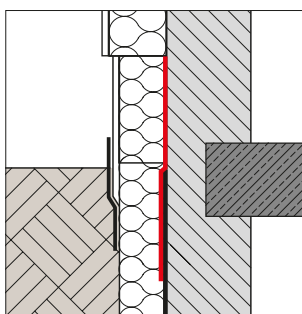
Наружная гидроизоляция конструкций, заглубленных в грунт

МВ 2К обладает возможностью сверхбыстрой полимеризации всего за 18 часов при неблагоприятных погодных условиях.



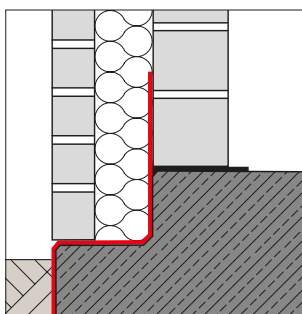
Гидроизоляция цокольной штукатурки

МВ 2К прекрасно подходит для гидроизоляции штукатурки в области цоколя – материал эластичен, перекрывает трещины, обладает адгезией к большинству оснований и может окрашиваться.



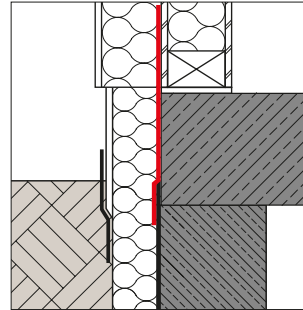
Гидроизоляция цоколя

Адгезия МВ 2К настолько хороша, что продукт прекрасно держится даже на старых и новых битумных гидроизоляционных материалах – и, само собой, на любых минеральных поверхностях. Идеальная гидроизоляция цоколя.



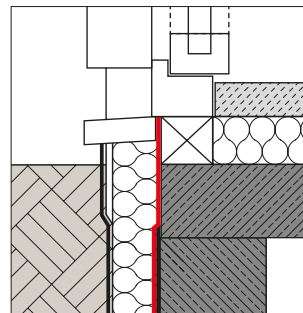
Гидроизоляция уступа под возведение лицевой кладки

МВ 2К отлично подходит для любых методик нанесения. Участки перехода разнородных строительных материалов перекрываются с использованием различных шовных лент. Высокое сопротивление сжатию обеспечивает надежность конструкционного решения.



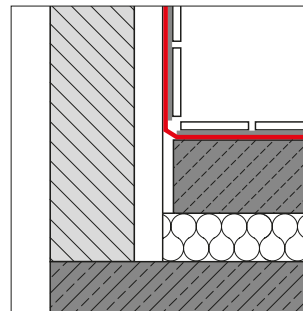
Гидроизоляция цоколя в деревянном каркасном домостроении

За счет высокой адгезии практически к любым основаниям и относительно низкого сопротивления диффузии водяного пара гидроизоляция сложных участков перехода в деревянном каркасном домостроении выполняется с МВ 2К просто, быстро и надежно.



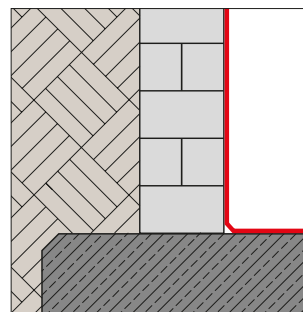
Гидроизоляция панорамных окон

МВ 2К позволяет отказаться от применения нескольких гидроизоляционных материалов при устройстве гидроизоляции цоколя и примыканий к панорамным окнам. Испытания подтверждают устойчивость примыканий, выполненных МВ 2К, к воздействию водных нагрузок.



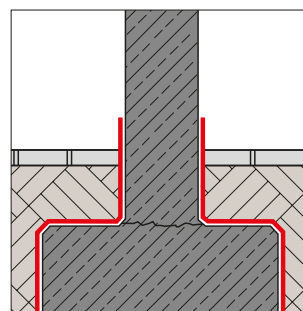
Гидроизоляция под укладку облицовочных плиточных покрытий

Всего через 4 часа МВ 2К полимеризуется настолько, что возможно выполнение работ по облицовке плиткой.



Внутренняя гидроизоляция

Способность МВ 2К перекрывать трещины значительно выше, чем у традиционных эластичных минеральных гидроизоляционных обмазок. Кроме того, материал непроницаем для радона. Всё что нужно для сухого и безопасного подвала.



Гидроизоляция опор столбчатых фундаментов

МВ 2К надежно перекрывает рабочие швы (трещиноперекрывающая способность > 2 мм), а в зоне защиты от водяных брызг материал можно окрашивать.

Ваш к экономичности

Удобная упаковка формата «1:1» упрощает работу на объекте и дополнительно повышает производительность и эффективность нанесения. Если же необходимо обработать поверхности малой площади, то для этого отлично подойдет упаковка формата «3:3». Для выполнения работ на небольших участках, например, гидроизоляции цоколя, укладке шовных лент, такая упаковка позволяет использовать ровно столько материала, сколько необходимо.

Для больших площадей

Для небольших участков



ИЛИ





Удобный формат для обработки узлов и примыканий

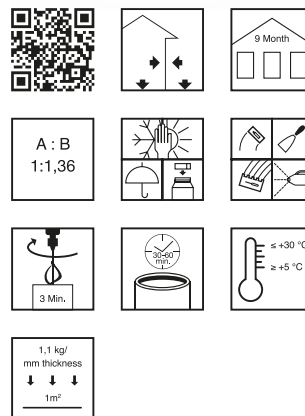
Если речь идет о гидроизоляции примыканий (например, в случае с панорамными окнами и дверями), то наиболее оптимальной и удобной является упаковка 8,3 кг, поскольку она включает два пакета жидкого компонента (А) по 1,75 кг и два пакета сухого компонента (В) по 2,4 кг.



MB 2K

Многофункциональная 2-компонентная эластичная полимерцементная гидроизоляция

Область применения:	<ul style="list-style-type: none"> ■ Быстрое выполнение работ по гидроизоляции строительных конструкций ■ Гидроизоляция в новом строительстве ■ Горизонтальная отсечная гидроизоляция при возведении кладок ■ Дополнительная гидроизоляция конструкций по WTA ■ Конструкции с заглублением более 3 м от уровня грунта ■ Участки примыкания к конструкциям из водонепроницаемого бетона ■ Гидроизоляция цоколя и участков в зоне уровня грунта ■ В системе гидроизоляции под облицовочные плиточные покрытия ■ Адгезионная грунтовка, наносимая поверх старых битумных покрытий ■ Локальный ремонт гидроизоляции плоской кровли на кровельных перекрытиях из бетона ■ Клеевой состав для теплоизоляции по периметру
Свойства:	<ul style="list-style-type: none"> ■ Способность перекрывать трещины ширины раскрытия более 3 мм, согласно испытаниям (по DIN EN 14891) ■ Быстрое высыхание и полимеризация ■ Отвечает требованиям, предъявляемым к битумно-полимерным мастикам ■ Непроницаемость для радона ■ Не содержит растворителей и битума ■ Непроницаемость для напорной воды ■ Высокая прочность на отрыв ■ Очень хорошая адгезия к неминеральным основаниям ■ Высокая эластичность, растяжимость и способность перекрывать трещины ■ Устойчивость к ультрафиолету, морозостойкость и устойчивость к антигололедным солевым реагентам ■ Возможность окрашивания и оштукатуривания
Сертификаты:	<p>Немецкие</p> <ul style="list-style-type: none"> ■ Prüfbericht Radondichtigkeit, Dr. Kemski Bonn (Отчет об испытаниях на непроницаемость для радона) ■ Prüfbericht WTA-Merkblatt 4-6 U-Bericht 1202/112/19 (Отчет об испытаниях на соответствие требованиям WTA) ■ Wasserundurchlässigkeit in Verbindung mit WP Sulfatex (Сертификат испытаний на водонепроницаемость в системе с WP Sulfatex) ■ AbP gemäß PG AIV-F P-1201/551/18 MPA BS (Сертификат соответствия для гидроизоляции под облицовку) ■ AbP gemäß PG MDS P-1201/552/18 MPA BS (Сертификат соответствия для минеральных гидроизоляционных обмазок) ■ AbP gemäß PG ÜBB P-1201/553/18 MPA BS + AbP gemäß PG FBB P-1202/361/19 MPA BS (Сертификат соответствия для гидроизоляции мест примыканий и швов в конструкциях из водонепроницаемого бетона) ■ Prüfung zur Bestimmung der Rissüberbrückung (Prüfbericht 19-438 Brifa) (Отчет об испытаниях на способность перекрывать трещины) ■ AgBB-Zertifikat MB 2K (Сертификат безопасности строительных материалов для здоровья) ■ Temperaturwechselverträglichkeit n. DIN EN 1504-2 (Kiwa P12015) (Сертификат испытаний на устойчивость к смене температурных циклов) <p>Российские</p> <ul style="list-style-type: none"> ■ Сертификат соответствия ГОСТ 30693-2000 ■ Пожарный сертификат
Способ нанесения:	<ul style="list-style-type: none"> ■ Нанесение методом обмазки, кистью, шпателем и напылением
Расход:	<ul style="list-style-type: none"> ■ Не менее 1,1 кг/м² на мм толщины сухого слоя
Время высыхания:	<ul style="list-style-type: none"> ■ ~ 9 ч для слоя 2 мм (при 23°C и отн. вл. возд. 50 %) ■ ~ 18 ч для слоя 2 мм (при 5°C и отн. вл. возд. 90 %) ■ Возможность укладки облицовочных покрытий через ≥ 4 ч



Системные продукты	Арт. №
Kiesol	(1810)
Kiesol MB	(3008)
VZ MB	(3005)
WP DS Levell	(0426)
VM Fill	(0517)
VM Fill rapid	(0519)
Color PA	(6500)
Tape B 240 E	(4806)
Шовные ленты серии Tape VF	
Protect MKT 1	(3024)
Гидроизоляционные обмазки Remmers	



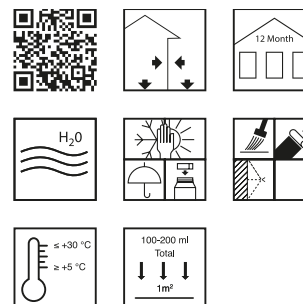
На палете	44	18	18
Упаковка	8,3 кг	25 кг	25 кг
	Комби-упаковка 2× 2,4 кг сухого компонента 2× 1,75 кг полимера	Комби-упаковка 1× 14,4 кг сухого компонента 1× 10,6 кг полимера	Комби-упаковка 3× 4,8 кг сухого компонента 3× 3,5 кг полимера
Код упаковки	08	11	25
Арт. №			
3014	■	■	■

Kiesol MB

Системная грунтовка для покрытия MB 2K

Область применения:	<ul style="list-style-type: none"> Компонент системы гидроизоляции строительных сооружений Предназначено для впитывающих минеральных оснований
Свойства:	<ul style="list-style-type: none"> Улучшает адгезию к основанию Обладает водоотталкивающими свойствами Оказывает укрепляющее действие Снижает риск образования пузырей
Способ нанесения:	<ul style="list-style-type: none"> Нанесение кистью, валиком и распылением
Расход:	<ul style="list-style-type: none"> ~ 100-200 мл/м² в зависимости от основания

На палете	288	90	60	24
Упаковка	1 л канистра пласт.	5 л канистра пласт.	10 л канистра пласт.	30 л канистра пласт.
Код упаковки	01	05	10	30
Арт. №				
3008	■	■	■	■

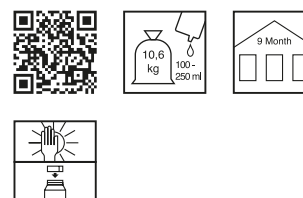


VZ MB

Жидкий замедлитель схватывания для MB 2K

Область применения:	<ul style="list-style-type: none"> Замедление скорости схватывания MB 2K
Свойства:	<ul style="list-style-type: none"> Замедляет схватывание и оказывает разжижающее действие на MB 2K
Способ применения:	<ul style="list-style-type: none"> При легком перемешивании добавить VZ MB (макс. 250 мл) в жидкий компонент MB 2K (10,6 кг) Максимальное количество добавления: 250 мл на упаковку 25 кг MB 2K Замедляющее действие при 30 °C до 100 минут
Расход:	<ul style="list-style-type: none"> Макс. 250 мл на 25 кг MB 2K

На палете	360
Упаковка	15 × 1 л флакон пласт.
Код упаковки	01
Арт. №	
3005	■



Таре VF 250

Высококачественная герметизирующая лента премиум-класса на основе бутадиен-нитрильного каучука с нетканым покрытием из полипропиленового волокна с обеих сторон

Область применения:	<ul style="list-style-type: none"> Для внутренних и наружных работ Гидроизоляция цоколя Связывание битумно-полимерных мастик и эластичных минеральных обмазочных покрытий с неминеральными строительными материалами, а также в зоне примыкания к элементам из пластика, металла и древесины
Свойства:	<ul style="list-style-type: none"> Высокая эластичность Хорошие характеристики по растяжению и сокращению (возвратной деформации) Лента имеет специальное покрытие из нетканого волокнистого материала
Способ применения:	<ul style="list-style-type: none"> Для раскроя: ножницы или нож Для нанесения гидроизоляции: валик, кисть-макловица или шпатель Нанесение гидроизоляционного материала выполнять в направлении перпендикулярно к шовной ленте, не допускать повреждения ленты

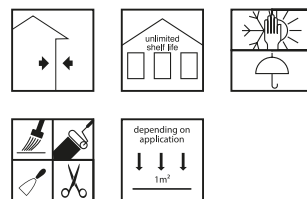
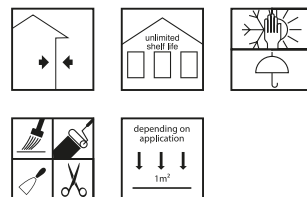
На палете	
Упаковка	50 м рулон
Код упаковки	01
Арт. №	
4805	■

Таре VF 120

Высококачественная герметизирующая лента премиум-класса на основе бутадиен-нитрильного каучука с нетканым покрытием из полипропиленового волокна

Область применения:	<ul style="list-style-type: none"> Для внутренних и наружных работ Гидроизоляция участков примыкания к элементам из водонепроницаемого бетона Гидроизоляция цоколя В системе гидроизоляции под облицовочные плиточные покрытия Связывание битумно-полимерных мастик и эластичных минеральных обмазочных покрытий с неминеральными строительными материалами, а также в зоне примыкания к элементам из пластика, металла и древесины
Свойства:	<ul style="list-style-type: none"> Высокая эластичность Хорошие характеристики по растяжению и сокращению (возвратной деформации) Лента имеет специальное покрытие из нетканого волокнистого материала
Способ применения:	<ul style="list-style-type: none"> Для раскроя: ножницы или нож Для нанесения гидроизоляции: валик, кисть-макловица или шпатель Нанесение гидроизоляционного материала выполнять в направлении перпендикулярно к шовной ленте, не допускать повреждения ленты

На палете		6000	6000	1250
Упаковка	10 м рулон	50 м рулон	10 шт. картонная упаковка	25 шт. картонная упаковка
Код упаковки	01	02	01	01
Арт. №				
5071	Таре VF 120 (шовная лента 10 м × 120 мм)	■	■	
5073	Таре VF 75 EC (внешний угол)		■	
5074	Таре VF 100 IC (внутренний угол)		■	
5077	Wandmanschette (стенная манжета 120 × 120 мм)			■



Schichtdickenkelle

Кельма с контролем толщины нанесения

Область применения:	<ul style="list-style-type: none">▪ Равномерное нанесение жидких материалов слоем заданной толщины▪ Контроль толщины нанесения свежего слоя гидроизоляционных материалов, наносимых в жидком виде, в соответствии с DIN 18195 (приложение 2) / DIN 18533-3
Свойства:	<ul style="list-style-type: none">▪ Инструмент изготовлен из нержавеющей стали▪ Деревянная рукоять

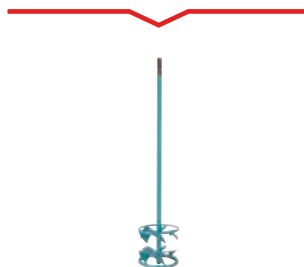


На палете		
Упаковка		1 шт
Код упаковки		01
Арт. №		
4105	2 мм	▪
4108	2,5 мм	▪
4000	3 мм	▪

Collomix® Rührer DLX

Насадка для строительного миксера

Область применения:	<ul style="list-style-type: none">▪ Замешивание склонных к комкованию материалов, имеющих низкую и среднюю вязкость▪ Замешивание жидких и текучих материалов
Свойства:	<ul style="list-style-type: none">▪ Два ряда турбинных лопастей▪ Формирование интенсивного конвекционного потока материала▪ Стержень Rührer HF: использовать адаптер HEXAFIX®▪ 2 модели насадок: DLX 120 HF: на 15-30 литров смеси DLX 152 HF: на 30-50 литров смеси



На палете		
Упаковка		1 шт.
Код упаковки		01
Арт. №		
4298	DLX 120 HF	▪
4286	DLX 152 HF	▪

Центральный офис ООО «РЕММЕРС» в России:

Москва, 123060, ул. Маршала Соколовского, 5
Тел.: +7 (495) 644-35-96, Тел./Факс: +7 (495) 225-69-80/85
E-mail: info@remmers.ru | Web: www.remmers.ru

Розничные продажи:

Интернет-магазин: www.shop.remmers.ru
Тел. : +7 (495) 419-01-90

Региональные представительства ООО «РЕММЕРС» в России:

Санкт-Петербург, 196210, ул. Шереметьевская, 15 лит. А, ТРК Пулковое 3
Тел: +7 (812) 332-05-66
E-mail: spb@remmers.ru

Ростов-на-Дону, 344064, ул. Вавилова, 73, офис 103
Тел: +7 (863) 305-11-86
E-mail: rnd@remmers.ru

Казань, 420107, ул. Хади Такташ, 78, офис 407
Тел: +7 (962) 565-95-40
E-mail: kzn@remmers.ru

Екатеринбург, 620146, ул. Московская, 194
Тел.: +7 (343) 221-41-68
E-mail: ekb@remmers.ru

Головной офис Remmers GmbH в Германии:

Bernhard-Remmers-Str. 13, 49624 Lönigen
Tel.: +49 5432 / 83-0, Fax: +49 5432 / 3985
E-mail: info@remmers.de | Web: www.remmers.com