



Injektionsleim 2K

- ICS 2K -

Värvitoon	Saadavus
	Tarnitatavad pakendid
	Pakendi kaal 10 kg
	Pakendi tüüp Ämber K
	Pakendi kood 11
	Artikli number
	0476 ■

Kasutusala



- [AW_M_154]
- [AW_M_155]
- [AW_M_156]
- [AW_M_157]

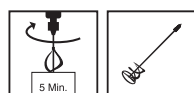
Omadused

- Madala viskoossusega (eriti hea voolavusega)
- Vähese kokkutõmbumisega
- Väga vastupidav sulfaatidele ja madala leelisesisaldusega (SR/NA).
- [EG_M_41]
- Vettpidav
- Külma- ja puistesoolakindel

Töö ettevalmistamine

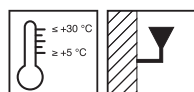
- **Nõuded aluspinnale**
Puurimiskanal peab olema puuripurust puhas
- **Ettevalmistamine**
Puuravade tegemine: Lähimõõt 18 - 30 mm, kaldenurk ca. 45°, puurava sügavus kuni maks. 5 cm enne seina lõppu.

Ettevalmistamine



- **Segamine**
[VA1_M_501]

Töötlemine



- **Juhised töötlemiseks**
Materjali, ümbruskonna ja aluspinna temperatuur: vähemalt +5 °C kuni maks. +30 °C. Madalad temperatuurid pikendavad, kõrged temperatuurid lühendavad töötlemis- ja tardumisaega.



Ilma surveta läbi lehtri.
Töödelge sobivate pritsimisvahendite ja pritsimisvahenditega.

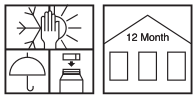
Töötlemisjuhised [VA2_FS_3]

Juhised Mitte kasutada kipsi sisaldavatel aluspindadel!
Toote iseloomulikud andmed on välja selgitatud laboritingimustes temperatuuril 20 °C ja 65% suhtelist õhuniiskust.
Kõrvalekalded kehtivatest eeskirjadest tuleb kokku leppida.
Projekteerimisel ja teostamisel järgige oleasolevaid kaitsetunnistusi.

Töövahendid/puhastamine Puhastage töövahendid kohe peale kasutamist veega.



Ladustamine/säilivusaeg Kuivas kohas, suletud originaalanumas u. 12 kuud.



Ohutus/Regulatsioonid Täpsema info ohutuse kohta transpordil, ladustamisel ja töötlemisel, samuti utiliseerimise ja ökoloogia kohta leiate kehtivalt ohutuskardilt.

Jäätmekäitlusjuhised Suuremad tootejääd tuleb utiliseerida vastavalt nõuetele originaalpakendis. Täielikult tühjendatud pakendid tuleb viia ringlussevõtusüsteemi. Ei tohi käidelda koos olmeprügiga. Vältida kanalisatsiooni sattumist. Ärge tühjendage äravoolu.

Juhime tähelepanu sellele, et eespool ära toodud andmed/ praktikapõhised või laboriandmed on välja selgitatud orienteeruvad väärtused ja seega põhmõtteliselt mitte siduvad.

Seega kujutavad need andmed endast üksnes üldisi juhiseid ja kirjeldavad meie tooteid, samuti annavad infot kasutamise ja pinnalekandmise kohta. Seejuures tuleb arvestada sellega, et

erisuste, samuti vastavate töötingimuste, kasutatud materjalide ja ehitusobjektide paljususe tõttu ei saa käsitleda igat üksikjuhtu. Seepärast soovitame kahtluse korral teha materjaliga proovikatmine või pöörduda meie poole.

Kui meie kui tootja ei ole selgesõnaliselt kirjalikult kinnitanud toote omadusi vastavaks lepinguliseks kasutusotstarbeks, siis ei ole

rakendustehnilise nõustamine või juhendamine, ka kui see toimub parema teadmise jägi, mitte mitte mingil juhul siduv. Muus osas kehtivad meie üldised müügi- ja tarnetingimused.

Uue tehnilise infolehe väljaandmisel asendab tehnilise infolehe uus versioon senise infolehe.