



# Epoxi-Holzersatzmasse

Oldószermentes, kétkomponensű kiegyenlítőmassza

Szín	Elérhetőség
	Mennyiség raklaponként 60
	Kíszerelés 3 kg
	Göngyöleg típusa bádogganna
	Göngyölegkód 03
	Terméksz.
szürke	3162 ■

## Anyagszükséglet

0,93 kg/m<sup>2</sup> / 1 mm rétegvastagság, azaz 0,93 kg / 1 liter térfogat

## Alkalmazási területek



- Beltéri fafelületekre
- A kültéri fafelületen csak pontszerűen
- Epoxi-Holzverfestigung faanyag-stabilizálóval előkezelt fa szerkezeti elemek rekonstrukciója
- Történelmi fa szerkezeti elemek állagmegőrzése (pl. favázás épületek, régiségek)
- Professzionális felhasználóknak

## Tulajdonságok

- Magas nyomószilárdság
- A fa szerkezeti elemek párazáró rekonstrukciója
- Kis specifikus súly
- Nagyon jól alakítható
- Színiegyenlítés céljából fedőréteggel látható el.

## Termékjellemzők

Sűrűség (20 °C) kb. 0,93 g/cm<sup>3</sup>

A fenti értékek a termék általános értékei, a megadott körülmények változásával ezek az értékek is változhatnak.

## Rendszerfelépítésben együtt használható termékek

- [Epoxi-Holzverfestigung \(3161\)](#)
- [Rofalin Acryl \(2330\)](#)
- [Deckfarbe \(3600\)](#)
- [Aqua RG-27-Renoviergrund \(7146\)](#)
- [Aqua MSL-45/sm-Mittelschichtlasur UV+ \(7130\)](#)

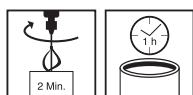
## Előkészítés

- **Alapfelülettel szembeni követelmények**  
Az alapfelület legyen tiszta, száraz, por-, zsír- és levasztószer-mentes, illetve legyen szakszerűen előkészítve.
- **Előkészítés**



A fa javítandó sérüléseire előzetesen Remmers Epoxi-Holzverfestigung alapozó faanyag-stabilizálót kell felvinni. A fapótló masszát a friss, még ragadó alapozórétegbe kell bedolgozni.

### Előkészítés



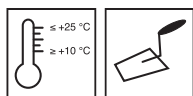
#### ■ Bekeverés

A csomagolás mindkét komponens megfelelő arányú mennyiségét tartalmazza. A keményítőkomponens (B) teljes mennyiségét kb. 2 perc alatt el kell keverni a gyantakomponenssel (A).

A fátyolképződés a nem megfelelő keverésre utal.

Feldolgozási idő max. 1 óra, nagyobb hőmérsékleten ez lerövidülhet.

### Feldolgozás



#### ■ Feldolgozási feltételek

Az anyag, a környezet és az alapfelület hőmérséklete: min. + 10 °C és max. + 25 °C

A kész fapótló masszát a megadott felhasználási idő alatt kell tiszta szerszámokkal bedolgozni, jól tömöríteni és lesimítani. A felület simításához használt szerszámokat alaposan meg kell tisztítani és V 101 hígítószerrel – cseppmentesen – megnedvesíteni.

### Feldolgozási tudnivalók



Mintafelület készítésével ellenőrizhető a kompatibilitás, a tapadás és a végleges színárnyalat.

Az esetlegesen szükséges zsalusegédanyagokat leválasztó réteggént PE fóliával kell ellátni.

#### ■ Száradás

Átdolgozható: kb. 24 óra után

### Munkaeszközök és tisztításuk



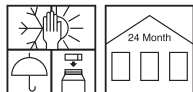
Simító, kőműveskanál, acélsimító

A munkaeszközöket a felhasználásuk után azonnal V 101 Verdünnung hígítóval kell elmosni.

A rászárad, kikeményedett anyag a szerszámról már nem eltávolítható.

A tisztítási hulladékot az előírások szerint kell ártalmatlanítani.

### Tárolás/eltarthatóság



Felbontatlan, eredeti kiserelésben, hűvös, száraz és fagymentes helyen tárolva min. 24 hónapig.

### Biztonság/előírások

A szállításra, tárolásra, kezelésre, továbbá az ártalmatlanításra és a környezetszennyezésre vonatkozó biztonsági információkat az aktuális biztonsági adatlap tartalmazza.

### Ártalmatlanítás

A nagyobb termékmaradékot az eredeti csomagolásban, az érvényes előírások szerint kell ártalmatlanítani. Az üres és tiszta csomagolás újrahasznosítható. Tilos a háztartási hulladékkal együtt ártalmatlanítani. Csatornahálózatba nem juttatható.



Felhívjuk figyelmüket, hogy a fenti adatok/információk a gyakorlati tapasztalatok és a laboratóriumi vizsgálatok során megállapított referenciaértékek, ezért alapvetően csak tájékoztató jellegűek.  
Az említett adatok/információk tehát csak általános tájékoztatóként szolgálnak, leírják termékeinket és tájékoztatnak alkalmazásukról és felhasználhatóságukról. Kérjük, vegye figyelembe, hogy

a munka és a feldolgozás körülményei, valamint az építkezés helyszínének változatossága miatt egyedi esetek elbírálása nem áll módunkban. Kétség esetén javasoljuk, hogy végezzen próba felületkezelést, vagy forduljon kollégáinkhoz! Amennyiben a termék rendeltetéstől eltérő speciális alkalmazási módjáról vagy beépítési helyszínéről külön írásos megállapodás nem rendelkezik,

az igénybe vett szaktanácsadás vagy előírások – még ha legjobb tudásunk szerint nyújtottuk is – cégünkre nézve semmiféle kötelezettséget nem jelentenek. Minden egyéb esetben cégünk Általános Értékesítési és Szállítási feltételei érvényesek.

Új műszaki adatlap megjelenésével annak előző verziói érvényüket veszítik.