



Epoxi-Holzersatzmasse

Bezrozpuszczalnikowa masa wyrównawcza 2K

Kolor	Formy dostawy	
	Ilość na palecie	60
	Jedn. opak.	3 kg
	Rodzaj opakowania	pojemnik blaszany
	Kod opakowania	03
	Nr art.:	
szary	3162	■

Obszary stosowania



- Do drewna stosowanego we wnętrzach
- Drewno na zewnątrz tylko miejscowo
- Rekonstrukcja drewnianych elementów konstrukcyjnych, przygotowanych za pomocą Remmers Epoxi-Holzverfestigung
- Do prac związanych z ratowaniem elementów drewnianych o wartości historycznej (jak np. konstrukcje szachulcowe, antyki)
- Dla profesjonalnych użytkowników

Właściwości

- Wysoka wytrzymałość na ściskanie
- Izoluje parę wodną
- Niewielki ciężar właściwy
- Bardzo dobra podatność na modelowanie
- Możliwe malowanie w celu konsolidacji kolorystycznej

Dane techniczne produktu

Gęstość (20 °C) ok. 0,93 g/cm³

Wskazane wartości przedstawiają typowe właściwości produktu i nie należy ich uznawać za wiążącą specyfikację wyrobu.

Produkty do opcjonalnego stosowania w systemie

- [Epoxi-Holzverfestigung \(3161\)](#)
- [Rofalin Acryl \(2330\)](#)
- [Deckfarbe \(3600\)](#)
- [Aqua RG-27-Renoviergrund \(7146\)](#)
- [Aqua MSL-45/sm-Mittelschichtlasur UV+ \(7130\)](#)

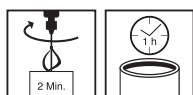
Przygotowanie pracy

- **Wymagania wobec podłoża**
Podłoże musi być czyste, wolne od pyłu, tłuszczu oraz innych substancji zmniejszających przyczepność. Ponadto należy je prawidłowo przygotować.
- **Przygotowania**



Uszkodzone miejsca w naprawianym drewnie muszą zostać przed przystąpieniem do obróbki zagruntowane środkiem Remmers Epoxi-Holzverfestigung. Ważne jest, aby związek zastępujący drewno był nakładany na świeży, wciąż klejący podkład.

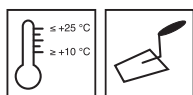
Przygotowanie materiału



■ Mieszanie

Oba składniki są dostarczane w odpowiednich proporcjach. Utwardzacz (B) musi być całkowicie mieszany ze składnikiem żywicy (A) przez co najmniej 2 minuty. Smugi wskazują na niedostateczne wymieszanie materiału. Czas obróbki wnosi maks. 1 godzinę, wyższe temperatury mogą go skrócić

Sposób stosowania



Umieścić gotową masę zastępczą w podanym czasie zdatności do obróbki przy użyciu czystych narzędzi, dobrze zageścić i wygładzić. Aby wygładzić powierzchnie, należy dokładnie wyczyścić narzędzia i zwilżyć je rozcieńczalnikiem V 101, ale unikać jego kapania.

Wskazówki wykonawcze



Poprzez wykonanie powierzchni próbnych należy sprawdzić tolerancję materiału z podłożem oraz przyczepność. Wszelkie ewentualnie potrzebne pomoce szalunkowe muszą być wyposażone w folię PE jako środek antyadhezyjny.

■ Schnięcie

Dalsza obróbka możliwa jest po upływie około 24 godzin.

Narzędzia / czyszczenie



Narzędzia po użyciu natychmiast umyć Verdünnung V 101. W stanie wyschniętym lub utwardzonym czyszczenie nie jest już możliwe. Brudną ciecz usunąć zgodnie z przepisami.

Przechowywanie / trwałość



W zamkniętych oryginalnych opakowaniach, niez mieszane i nienarażone na działanie mrozu - co najmniej 24 miesiące.

Bezpieczeństwo / przepisy

Bliższe informacje na temat bezpieczeństwa podczas transportu, składowania i posługiwania się tym produktem oraz jego utylizacji zawarte są w aktualnej Karcie Charakterystyki.

Wskazówka dotycząca utylizacji

Większe resztki produktu należy usunąć w oryginalnym opakowaniu, zgodnie z obowiązującymi przepisami. Całkowicie opróżnione opakowania przekazać do recyklingu. Nie usuwać ze strumieniem odpadów komunalnych. Nie dopuścić do przedostania się do kanalizacji.



Prosimy wziąć pod uwagę, że powyższe dane / informacje zostały określone podczas zastosowań praktycznych lub w laboratorium i dlatego z zasady nie mają wiążącego charakteru.

W związku z powyższym informacje mają jedynie charakter ogólnoinformacyjnych wskazówek i opisują nasze produkty oraz informują o ich zastosowaniu i sposobie aplikacji. Należy przy tym uwzględnić, że z uwagi na różnorodność i wielostronny

charakter warunków pracy, stosowanych materiałów i sytuacji na placu budowy z natury rzeczy nie da się uwzględnić każdego odosobnionego przypadku. W związku z powyższym w wątpliwych przypadkach zalecamy albo przeprowadzenie prób, albo konsultację z naszą firmą. O ile nie potwierdzimy wyraźnie na piśmie przydatności lub właściwości produktów do celu wskazanego w kontrakcie,

to doradztwo lub szkolenie z zakresu techniki zastosowań są mają charakter niewiążący, w pozostałej zaś części obowiązują nasze Ogólne Warunki Sprzedaży i Dostaw.

Z chwilą publikacji nowego wydania tej Instrukcji Technicznej poprzednia wersja traci ważność