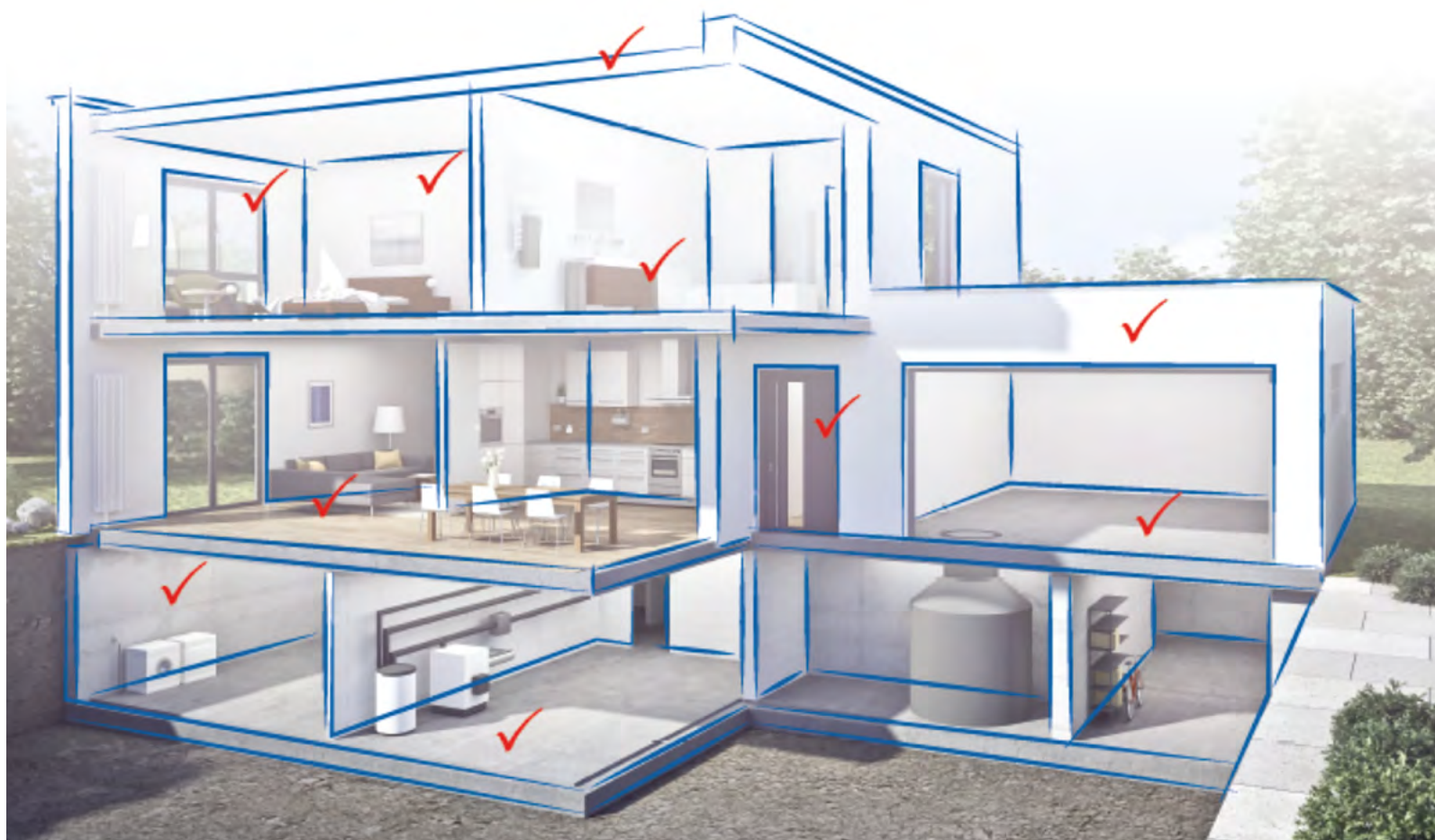


remmersrelacje

Informacje z Remmers Polska

Remmers Polska świętuje okrągły jubileusz

25 lat - od piwnicy aż po dach



Od 25 lat wyróżniamy się na polskim rynku zróżnicowaną gamą produktów. Nasza oferta obejmuje rozwiązania z zakresu ochrony budowlanej, ochrony i uszlachetniania drewna, a także systemy posadzkowe oraz przemysłowe systemy lakiernicze. Nasi Klienci to między innymi stolarze, projektanci, architekci, inwestorzy, wykonawcy budowlani, firmy handlowe oraz firmy produkujące na skalę przemysłową. Każdy znajdzie odpowiedni produkt w naszym portfolio.

W tym wydaniu polecamy:

- 2 **Blask jak za dawnych lat**
Renowacja Łazienek Królewskich
- 4 **Portret firmy AC Konserwacja**
Gdy konserwacja zabytków staje się sztuką
- 4 **Meble Nova**
Nowa koncepcja mebli ze sprawdzonymi powłokami Remmers
- 5 **Izolacja reaktywna MB 2K**
Geniusz w rodzinie!
- 5 **Najlepszy wybór**
Lakiery wodne
- 6 **Posadzka Remmers w nowoczesnym sklepie sieci EDEKA w Bremie**
Przyjemność zakupów w sklepie nad Wezerą
- 7 **Tatooine w Wielkopolsce**
Nie tylko dla fanów sagi „Star Wars”
- 8 **#zPasji**
Biegam, bo nie mam innego wyjścia
- 8 **Prosecco na rowerze**
Najlepszym nie jest ten, kto zwycięża, lecz ten, który walczy do końca

Blask jak za dawnych lat Renowacja Łazienek Królewskich



Początki Łazienek Królewskich w Warszawie sięgają XVII w., kiedy na środku stawu wybudowano pawilon ogrodowy z łaźnią według projektu Tylmana z Gameren. Rozpoczęte kilkanaście lat temu programy rewitalizacji obejmowały badania, projekty i modernizację infrastruktury technicznej, konserwację zbiorów muzealnych i wnętrz, remonty zabytkowych elewacji oraz rewitalizację ogrodów i alejek.

Więcej na str. 7

Meble Nova Nowa koncepcja mebli



Stała współpraca między Remmers Polska i Meble Nova rozpoczęła się pod koniec 2019 r. Producent wykorzystuje jednak rozwiązania Remmers od 2013 r. Jakość oferowanych materiałów wykończeniowych oraz pomoc i wsparcie zarówno od strony handlowej, jak i technicznej, to wyróżniki, dzięki którym kooperacja wciąż się rozwija.

Więcej na str. 4

Blask jak za dawnych lat

Renowacja Łazienek Królewskich



Początki Łazienek Królewskich w Warszawie sięgają XVII w., kiedy na środku stawu wybudowano pawilon ogrodowy z łaźnią według projektu Tylmana z Gameren. W 1764 r. teren kupił ostatni król Rzeczypospolitej, Stanisław August Poniatowski, a do prac związanych z rozbudową posiadłości zaprosił wybitnych architektów, rzeźbiarzy i malarzy.

W wyniku przebudowy łaźni Lubomirskiego przeobrażono w Pałac na Wyspie, który stał się jednym z najcenniejszych przykładów polskiego klasycyzmu. W pobliżu wzniesiono Amfiteatr, widoczny z tarasu Pałacu na Wyspie, nawiązujący do ruin Herculanium i Forum Romanum. Jego scenę ujmują z obu stron rzeźby: umierający gladiator i umierająca Kleopatra. Równoległe z Pałacem na Wyspie powstały inne obiekty, między innymi Biały Dom – unikatowy w skali Polski zabytek XVIII-wiecznej architektury rezydencjonalnej i Pałac Myślewicki – późniejsza siedziba księcia Józefa Poniatowskiego, Stara Oranżeria z Teatrem Królewskim, mieszcząca Królewską Galerię Rzeźby z gipsowymi kopiami najstojniejszych rzeźb starożytnego świata.

Program rewitalizacji

Rozpoczęte kilkanaście lat temu programy rewitalizacji Łazienek Królewskich w Warszawie obejmowały badania, projekty i modernizację infrastruktury technicznej, konserwację zbiorów muzealnych i wnętrz, remonty zabytkowych elewacji oraz rewitalizację ogrodów i alejek. Pierwszymi zadaniami w ramach programu były konserwacja i remont Pałacu na Wyspie wraz z otoczeniem (2015 r.). Wyzwaniem stała się ochrona Pałacu na Wyspie przed wilgocią wnikałą w mury budowli „stojącej na wodzie”. Zadanie powiodło się m.in. dzięki zastosowaniu MB 2K oraz kremu iniekcyjnego Kiesol C. Konserwatorzy z firmy Restaurowo sp. z o.o. do prac elewacyjnych użyli Remmers KSE 100 i KSE 300, do konsolidacji zniszczonej kamiennej dekoracji rzeźbiarskiej, zapraw barwionych w masie Remmers RM do uzupełnienia ubytków oraz impregnatów hydrofobizujących Funcosil. Wyzwaniem stał się Biały Dom, który został poddany pełnej konserwacji i dostał nagrodę w konkursie zabytek zadbane za „utrwalenie wartości zabytkowej obiektu”.



Wodozbiór w Łazienkach Królewskich

Remont Starej Pomarańczarni i Teatru Stanisławowskiego

Remont i konserwacja monumentalnej budowli Starej Pomarańczarni i Teatru Stanisławowskiego, jednego z niewielu zachowanych, autentycznych

XVIII-wiecznych teatrów dworskich w Europie, były niezwykle złożonym zadaniem. Prace hydroizolacyjne wykonano, stosując produkty systemu Kiesol oraz tynki renowacyjne Remmers SP Top White WTA. Farby krzemoorganiczne Remmers Color LA posłużyły do przywrócenia kolorystyki elewacji.



Teatr Stanisławowski po renowacji



Pałac Myślewicki po renowacji

Renowacja Pałacu Myślewickiego i Stajni Pegaza

Gruntowne prace renowacyjne i konserwatorskie zrealizowano również w Pałacu Myślewickim i Stajni Pegaza. Do uzupełnienia i odtworzenia tynków i sztukaterii zastosowano system tynków wapiennych z pucolaną Remmers Reinkalkmörtel H oraz farby wapienne Remmers Color CL Historic. Prace zakończono pod koniec 2020 r.

Wyróżniony Wodozbiór w Łazienkach Królewskich

Wodozbiór to niezwykle efektowny budynek Łazienek. W XVIII w. pełnił funkcję zbiornika gromadzącego wodę w celu nawadniania ogrodów i dostarczania wody leżącym poniżej obiektom w Łazienkach. Jednym z najtrudniejszych zadań było wprowadzenie nowej hydroizolacji pomiędzy pawilonem, a częścią podziemną budynku. W tym celu zastosowano systemowe materiały uszczelniające Remmers i połączono je z już istniejącą hydroizolacją z blachy otwianej. Prace konserwatorskie i restauratorskie elewacji zewnętrznej objęły kamienne detale portyku wejściowego i okładzinę cokołową. Pod koniec 2020 r. Wodozbiór został otwarty dla zwiedzających.



Kamienny ozdobny wazon przed budynkiem Starej Pomarańczarni

Harmonijna współpraca gwarancją sukcesu

Łazienki Królewskie w Warszawie znajdują się wśród najwspanialszych rezydencji królewskich w Europie. Program rewitalizacji sfinansowany został z funduszy europejskich, środków Ministerstwa Kultury i Dziedzictwa Narodowego, Generalnego Konserwatora Zabytków, Muzeum i datków darczyńców.

Potwierdzeniem jakości prowadzonych prac renowacyjnych i konserwatorskich były wyróżnienia uzyskane w 2020 r. w konkursie organizowanym przez Generalnego Konserwatora Zabytków. „Zabytek zadbany” to ogólnopolski konkurs, którego celem jest promocja opieki nad zabytkami poprzez propagowanie najlepszych wzorów konserwacji, utrzymania i zagospodarowania obiektów zabytkowych.

Tablica informacyjna

Obiekt:

Muzeum Łazienki Królewskie w Warszawie, ul. Agrykola 1, 00-460 Warszawa

Inwestor:

Projekt „Konserwacja i remont Pałacu na Wyspie wraz z otoczeniem w Muzeum Łazienki Królewskie w Warszawie” współfinansowany został ze środków UE w ramach Priorytetu XI „Kultura i dziedzictwo kulturowe”, w ramach Programu Operacyjnego Infrastruktura i Środowisko. Prace remontowe i konserwatorskie przeprowadzono w latach 2012–2015 dla inwestora: Muzeum Łazienki Królewskie w Warszawie

Wykonawca:

RESTAURO sp. z o.o. Pracownia konserwacji architektury, malarstwa i rzeźby

Zastosowane produkty Remmers:

ReKiesol C [basic], Kiesol, RM, WP Sulfatex, MB 2K, KSE 100, KSE 300, Funcosil WS, Arte Mundit typ I i typ II zanieczyszczeń, Impregnat lazurujący HK-Lazura 3W1

Doradztwo technologiczno-handlowe:

Jacek Olesiak, Tadeusz Wrzos, Michał Wrzos



Portret firmy AC Konserwacja współpracującej z marką Remmers od ponad 25 lat

Gdy konserwacja zabytków staje się sztuką

Konserwacja zabytków ma dwie fundamentalne zasady: minimalną interwencję polegającą na zastosowaniu jak najskromniejszych środków, które wpływają na zabytki, i odwrotność polegającą na tym, że zawsze musi istnieć możliwość zlikwidowania skutków zabiegu konserwatorskiego, gdyby zaistniała potrzeba powrotu do stanu sprzed interwencji. Każdy, kto opanuje te trudne zadania, ten mistrzowsko rozwiąże trudne przypadki – dla wszystkich podłoży: przy naprawach elewacji, podczas trwałej hydroizolacji budynków lub przy ochronie drewna.

W latach 90. XX w. w Polsce nastąpił przełom w podejściu do odnawiania zabytkowych elewacji. Zwykły remont zastąpiły konserwacja i restauracja. Konserwatorzy dzieł sztuki włączyli się w prace przy elewacjach nie tylko w fazie badań i programowania, lecz także na etapie realizacji. Powstające wówczas firmy konserwatorskie zaistniały na rynku obok budowlanych. Jedną z nich jest AC Konserwacja z Krakowa, założona w 1991 r. przez dyplomowanych konserwatorów dzieł sztuki – Aleksandra Piotrowskiego i Edwarda Kosakowskiego.

Remmers partnerem od pierwszych dni

Remmers był wówczas (i wciąż jest) firmą nie tylko dostarczającą materiały, ale przede wszystkim zapewniającą fachowe doradztwo. Najcenniejszym elementem wzajemnych kontaktów między obiema firmami była współpraca z prof. dr hab. Romanem Kozłowskim¹, ówczesnym przedstawicielem firmy Remmers. Ta dobra kooperacja utrzymuje się nieprzerwanie do dziś. Remmers zapewnia produkty o wysokiej jakości i powtarzalnych cechach (w konserwacji bardzo cenna jest właśnie trwałość i niezawodność materiałów) oraz profesjonalne i obiektywne doradztwo z możliwością przeprowadzenia badań. AC Konserwacja stosuje wiele produktów marki Remmers, bowiem przez kilkadziesiąt lat istnienia na rynku firma prowadziła bardzo zróżnicowane prace.

¹ prof. dr hab. Roman Kozłowski chemik, kierownik grupy „Badania nad Dziedzictwem Kultury” w Instytucie Katalizy i Fizykochemii Powierzchni im. Jerzego Habera PAN.

Obecnie najczęściej są to środki do wzmocnienia zabytkowych materiałów, tynki renowacyjne, produkty do izolacji, farby itp.

Specyfika pracy konserwacyjnej

Dla firmy z branży konserwacji zabytków, która musi wiernie odwzorować oryginalny wygląd zabytkowego obiektu, podstawą sukcesu jest doświadczony, wysoko wykwalifikowany zespół wykonawców. Z pozoru prosta czynność, jaką jest np. położenie tynku lub pomalowanie ścian, w zabytkowym obiekcie bywa skomplikowanym zabiegiem, od którego zależy efekt estetyczny konserwacji. Zdarzają się też prace tak specjalistyczne i unikatowe, że uzyskanie

prawidłowego efektu wymaga poznania i opanowania starych zapomnianych technologii, opanowania nieużywanych dziś technik, odkrycia nowych możliwości prostego narzędzia. Wykonawca musi umieć temu sprostać.

Od ruin do pereł architektury

Ponad 30 lat działania firmy AC Konserwacja zaowocowało renowacją kilkuset obiektów. Są wśród nich zarówno pojedyncze dzieła sztuki i wytwory rzemiosła, jak i całe pałace, katedry, kościoły, kamienice itp. Wśród odnawianych obiektów znalazły się m.in.: Zamek Królewski na Wawelu, Sukiennice, kościół o.o. bernardyńców i Teatr Słowackiego w Krakowie, zamek

w Krasicy, katedra Najświętszej Marii Panny w Kielcach czy bazylika Wniebowzięcia Najświętszej Marii Panny w Łowiczu. Ratowanie zabytków i przywracanie im świetności daje ogromną satysfakcję, zwłaszcza gdy z ruiny udaje się stworzyć funkcjonujący obiekt o nowej roli. Szczególnie atrakcyjne są duże kompleksowe realizacje, które trwają zwykle kilka lat, a ich efekty są spektakularne. Entuzjazm towarzyszący 30 lat temu założycielom był siłą napędową przez cały okres działania AC Konserwacji. Za zakończonymi z sukcesami realizacjami z pozoru niewykonalnych zadań stały wysokie kwalifikacje, wyspecjalizowane zespoły i bogate doświadczenie.



Zespół Zamkowo-Parkowy w Krasicy

Meble Nova

Nowa koncepcja mebli ze sprawdzonymi powłokami Remmers



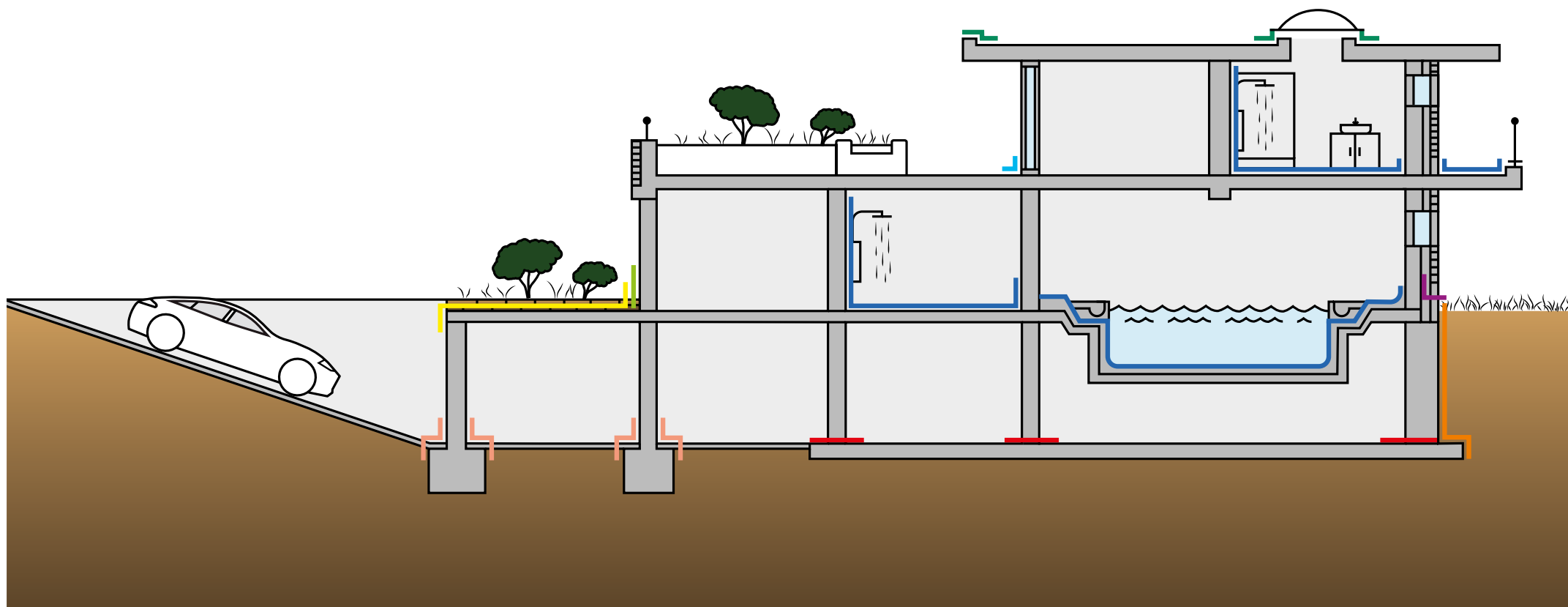
Firma Meble Nova powstała w październiku 2005 r. Meble produkowane w Stogniewicach są wykonane z oklein naturalnych i litego drewna. W ofercie znajdują się przede wszystkim stoły, krzesła, stoliki, komody, kredensy, stoliki RTV oraz konsole.

Zakład produkcyjny mieści się w zagłębiu meblowym niedaleko Kępna. Kolekcje producenta można spotkać w dobrych salonach meblowych w Polsce i innych europejskich krajach. Design projektów raz urzeka prostotą, a czasem zaskakuje nowatorską stylistyką i funkcjonalnością. Na wysoki standard wykonania wpływają dobór najlepszych półfabrykatów, a także dobrze rozwinięta umiejętność łączenia ich ze sobą.

Stała współpraca między Remmers Polska i Meble Nova rozpoczęła się pod koniec 2019 r. Producent wykorzystuje jednak rozwiązania Remmers od 2013 r. Nova Meble korzysta

m.in. z bejc oraz HWS 112 – odpornego na uszkodzenia lakieru, który pozwala uzyskać wygląd olejowanego drewna. Jakość oferowanych materiałów wykończeniowych oraz pomoc i wsparcie zarówno od strony handlowej, jak i technicznej to wyróżniki, dzięki którym współpraca wciąż się rozwija.

Właściciele Meble Nova z roku na rok zauważają coraz większe zainteresowanie meblami wykonanymi z klasycznego materiału, jakim jest dębowe drewno. W zakresie stylistyki natomiast nowoczesność wyprzedza klasykę. Projektowanie nowych wzorów przynosi właścicielom dużą satysfakcję, ale to zadowoleni odbiorcy, a szczególnie klienci, którzy wracają i polecają meble innym, są największym motorem napędowym rodzinnego biznesu. Planowane usprawnienie parku maszynowego pozwoli skrócić terminy realizacji zamówień, czego, jako dostawcy surowców, serdecznie życzymy!



Izolacja reaktywna MB 2K

Geniusz w rodzinie!

Powszechnie wiadomo, że każde rozwiązanie ma wady i zalety. Są jednak produkty, w których nie sposób doszukać się mankamentów. Trzeba więc powiedzieć jasno: masa uszczelniająca MB 2K to genialne rozwiązanie wśród hydroizolacji!

Produkt jest dostępny w ofercie Remmers już od kilkunastu lat (Remmers jest prekursorem szerokiego zastosowania izolacji hybrydowych), ale wciąż stanowi hydroizolację tzw. nowej generacji. Jest on nieustannie rozwijany i udoskonalany. Cechuje się niedoścignioną zdolnością mostkowania rys przy jednoczesnej niewielkiej grubości warstw i ekstremalnie krótkim czasie schnięcia. W ostatnim czasie udało się jeszcze ulepszyć właściwości aplikacyjne MB 2K. Teraz może być nakładany wszystkimi popularnymi technikami: szlamowania, szpachlowania oraz przez natrysk. Co warto podkreślić, dzięki jego specyficznym właściwościom aplikacja

natryskowa staje się ekonomiczną alternatywą dla aplikacji ręcznej już przy 40–50 m² powierzchni uszczelnienia.

Kolejną zaletą MB 2K jest szeroki zakres zastosowania. Ta wielozadaniowa hydroizolacja może być używana od piwnicy aż po dach. Jej podstawowe zastosowania to hydroizolacja przyziemia od zewnątrz na powierzchniach pionowych i poziomych (np. zagłębionych w gruncie stropów nad garażami). Dzięki wysokiej odporności na nacisk można ją również stosować jako hydroizolację w i pod ścianami oraz do uszczelniania połączenia muru z oblicówką. Może też stanowić podłoże pod powłoki malarskie, dlatego dobrze sprawdza się również jako hydroizolacja cokołów i uszczelnienie tynków zewnętrznych w miejscu kontaktu z gruntem. Dzięki niezrównanej przyczepności niemal do wszystkich podłoży można go także

stosować do uszczelniania stolarki otworowej na poziomie terenu, hydroizolacji budynków drewnianych oraz do miejscowych napraw płaskich dachów. Jesteśmy przekonani, że nie jest to ostatnia opcja.

Więcej informacji na temat produktu na stronie www.remmers.pl/pl/mb2k-plus.



- Miejsce naprawy dachów płaskich
- Uszczelnianie okien na poziomie terenu
- Uszczelnienie fundamentów pod słupami
- Hydroizolacja stropów zagłębionych w gruncie
- Hydroizolacja cokołów
- Izolacja zespolona (podpłytkowa)
- Hydroizolacja w i pod ścianami
- Hydroizolacja przyziemia od zewnątrz
- Uszczelnienie podstawy muru z oblicówką

Najlepszy wybór Lakiery wodne

Dobre powody, by sięgnąć po wodne lakiery Remmers:

- są nowoczesne, innowacyjne i ekologiczne,
- mają bardzo dobre parametry aplikacyjne,
- są łatwe w użyciu: bez utwardzaczy, odpadów i błędów mieszania,
- bardzo szybko schną (krótszy czas produkcji),
- cechuje je mało wyczuwalny zapach,
- silnie kryją,
- mają niską tendencję do żółknięcia,
- mają doskonałe czasy otwarte,
- są bardzo odporne na promienie UV.

W świetle nowych rozporządzeń UE (2020/1149), według których od 2023 r. użytkownicy klasycznych izocyjanianowych utwardzaczy będą zobowiązani m.in. do odbywania regularnych szkoleń, by mieć wystarczającą wiedzę na temat zagrożeń związanych z tymi substancjami, lakiery wodne są lepszym wyborem.



Posadzka Remmers w nowoczesnym sklepie sieci EDEKA w Bremie

Przyjemność zakupów w sklepie nad Wezerą



Szerokie alejki, bogata oferta produktów i designerska podłoga firmy Remmers zapewniają wyjątkowe wrażenia podczas zakupów w nowym centrum EDEKA w Weserpark (Niemcy)

Największy sklep sieci EDEKA w Bremie został niedawno otwarty w centrum handlowym Weserpark. Klienci znajdą tu wszystko, czego dusza zapagnie. Przyjemność zakupów w tym miejscu to także efekt zastosowania designerskiej powłoki posadzkowej firmy Remmers.

Nowoczesny design, szerokie alejki i bogaty świat smakołyków – to wszystko czeka na klientów od końca 2020 r. w nowym centrum EDEKA na parterze nowoczesnego centrum handlowego Weserpark. Na 6,8 tys. metrów kwadratowych powierzchni handlowej sklep oferuje bogaty, wysokiej jakości asortyment. Szczegółne wrażenie robią zachwycające wyglądem i bogactwem wyboru stoiska serwisowe z mięsem i wędlinami, serami, rybami i pieczywem. Wyjątkowa w Bremen jest tzw. dzungla

z dużym barem sałatkowym, kremem orzechowym do pobierania z dystrybutora, smoothies i przekąskami oraz maszyną do obierania ananasów. Tuż obok zapachem kuszą świeżo wypiekane pieczywo.

Funkcjonalna podszadzka do zadań... uniwersalnych

Podczas dokonywania wyboru odpowiedniej koncepcji podłogi dla ogromnej powierzchni sprzedaży, klient – EDEKA Minden-Hannover – i projektanci z Dälken Ingenieurgesellschaft mbH (Georgsmarienhütte) stanęli przed wieloma pytaniami. Która podłoga jest optycznie odpowiednia? Jakie naprężenia musi wytrzymać? Jakie właściwości powinna mieć?



Puste i uszkodzone miejsca są naprawiane za pomocą systemu Betofix, a następnie podłoga jest śrutowana



Do wyrównania podłoża zastosowano sprawdzony środek gruntujący Remmers Epoxy Primer PF w kolorze srebrnoszarym



Fotos (5): © TERRATEC

Oprócz przestronnej ludy z mięsem w hali sprzedażowej znajdują się również inne wyjątkowe strefy, np. bar sałatkowy

Eksperci z Remmers Fachplanung i Andre Schopmans (Remmers Key Account Manager) pokazali zalety systemu Remmers SL Deco Metallic 01-03. Andre Schopmans wyjaśnia: „Dla EDEKA szczególnie ważny był design, który klient odbiera jako pierwsze wrażenie. Ale podłoga też musi wiele wytrzymać – począwszy od obciążeń mechanicznych powodowanych przez odwiedzających, a skończywszy na wózkach służących do przenoszenia towarów na półki. Dla klienta ważne były również aspekty praktyczne, takie jak łatwość czyszczenia i odporność na ślizganie się”.

Posadzka z efektem metalicznym – podłoga pod kosmiczne zakupy

Obróbka posadzki została przeprowadzona przez specjalistów z firmy TERRATEC Baustoff & Boden GmbH. Aby uzyskać równą powierzchnię, należało najpierw naprawić podłogę. Pęknięcia, ubytki i uszkodzone miejsca wypełniono produktami Betofix R4 i Betofix HQ3. Aby zapewnić optymalne przygotowanie i nośność posadzki pod powłokę, cała powierzchnia została najpierw poddana śrutowaniu. W pierwszym etapie jako grunt zastosowano Remmers Epoxy MT 100. Produkt toleruje różne podłoża o wilgotności szczątkowej do sześciu procent i wykazuje dobrą przyczepność na podłożach o małej nasiąkliwości, jak na przykład płytki ceramiczne. Epoxy MR 100 został także – w połączeniu z włókniną zbrojącą TEX 6,5/100 – zastosowany do przykrywania przejść między starymi płytkami i nowym jastrychem. Następnie nałożono warstwę nawierzchniową, składającą się z niskożółtknącej, transparentnej żywicy epoksydowej Epoxy UV 100 połączonej z mieszką wypełniaczy Selectmix SBL DF i pastą pigmentową Metalufloor z deseniem venato. Po krótkim czasie, aby stworzyć na podłodze oczekiwany efekt, użyto akumulatorowych dmuchaw do liści. By uzyskać jednolity wygląd, trzeba było utrzymać stały czas schnięcia całej

powierzchni. W ostatnim etapie posadzka została pokryta jednoskładnikowym, jedwabiście matowym preparatem Remmers PUR Top M Plus. Dzięki temu podłoga jest wytrzymała mechanicznie i odporna chemicznie, antypoślizgowa i odporna na promieniowanie UV.

Wysokie wymagania dotyczące wyglądu nowego centrum EDEKA, jak również życzenia firmy EDEKA dotyczące odporności i łatwości czyszczenia podłogi zostały spełnione, a wizyta w sklepie to wspaniała okazja do zrobienia wyjątkowych zakupów nad samą Wezerą.

Produkt jest nie tylko wytrzymały pod względem mechanicznym i odporny chemicznie, lecz także bardzo szybko się nakłada, dzięki czemu kolejna warstwa może być aplikowana następnego dnia. Do wyrównywania powierzchni wykonawcy zastosowali Epoxy Primer PF w kolorze srebrnoszarym.

Tablica informacyjna budowy:

Zleceniodawca: EDEKA Minden-Hannover

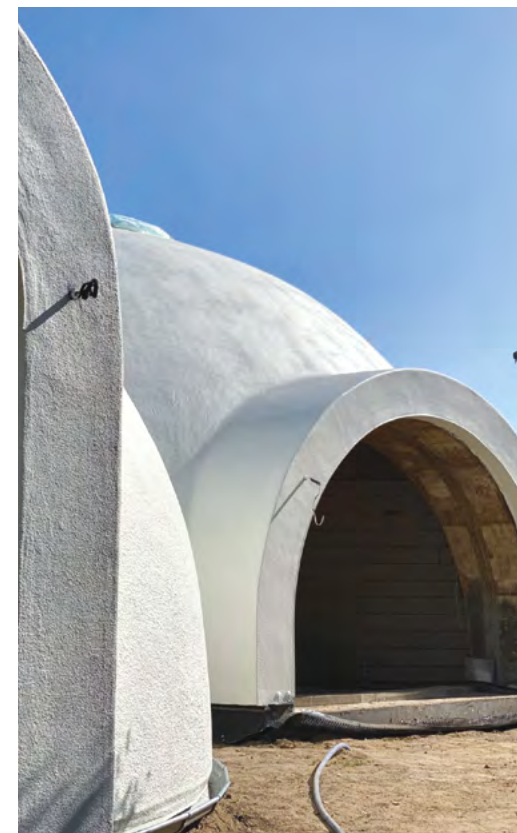
Projektant:
Dälken Ingenieurgesellschaft mbH,
Georgsmarienhütte

Wykonawca:
TERRATEC Baustoff & Boden GmbH,
Harpstedt

Zastosowane produkty Remmers:
Betofix R4, Betofix HQ 3, Epoxy MT 100,
Epoxy Primer PF, Epoxy UV 100, Selectmix
SBL DF, Pigmentpaste Metalu-floor
venato, PUR TOP M Plus

Doradztwo technologiczno-handlowe:
Remmers Fachplanung
Remmers Key Account Management
(André Schopmans)





Tatooine w Wielkopolsce

Nie tylko dla fanów sagi „Star Wars”

Tatooine, jak doskonale wiedzą wszyscy fani „Gwiezdných Wojen”, to pustynna planeta, na której mieści się dom Luka Skywalker’a. Miejsce swoją nazwę zawdzięcza miasteczku w środkowej Tunezji – Tataouine. W tych właśnie okolicach kręcone były sceny pustynne z „Nowej Nadziei”.

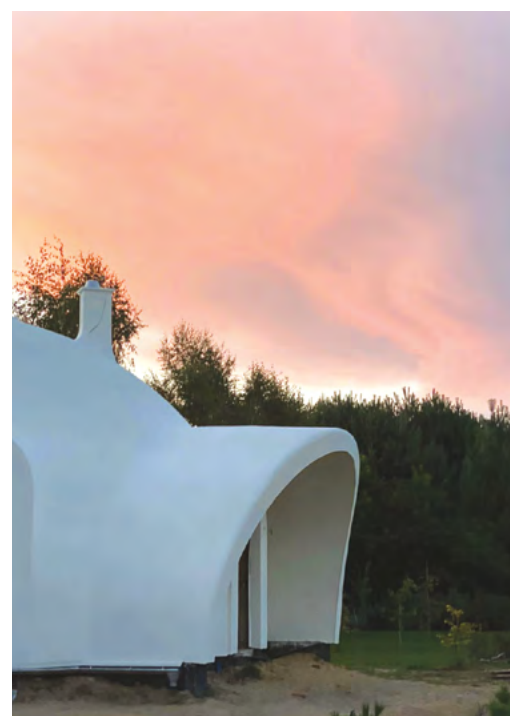
Nie do końca wiemy, czy pomysłodawca domu kopułowego z Wielkopolski jest fanem „Gwiezdných Wojen”, ale trudno odmówić podobieństwa do filmowego projektu architektonicznego.

Nasz trwały ślad

Najtrudniejszym do rozwiązania technologicznym problemem projektu było zapewnienie szczelności kopuły, gwarantujące wieloletnie bezpieczeństwo mieszkańców niezależnie od pogody. Technologię izolacji przeciwwodnej i powłok dla tego pozbawionego narożników i cokołów, wykonanego z betonu,

konopnego domu, opracował nasz technik – Janusz Słupski. Szczelność mają zapewnić trzy warstwy różnych, wzajemnie uzupełniających się materiałów. Trzeba tu pamiętać, że w tym przypadku – choć mogłoby się zdawać, że jest dokładnie odwrotnie – nie mamy dachu. Całość budowli jest – z punktu widzenia izolacji przeciwwodnej – elewacją i to taką, która narażona jest na deszcz. Ten fakt wymaga wyjątkowo skutecznego rozwiązania, dającego gwarancję bezpieczeństwa, nawet w czasie ulewy.

Z uwagi na to, że beton konopny cechuje się różną, nie zawsze odpowiednią, twardością, postanowiono go wzmocnić poprzez zastosowanie mineralnej powłoki gruntującej Silikatfestiger. Geometria kopuły odbiegała od ideału: widoczne były załamania i wgniecenia. Aby wyeliminować ten efekt, zastosowano system tynków wodoszczelnych, w skład których weszły: obrzutka SP Prep, przeznaczony do ulepszania zapraw środek na bazie wodnej dyspersji polimerów – ZM HF [basic], jako dodatek do wody zarobowej poprawiający



Dom kopułowy w Wielkopolsce

przyczepność, i tynk WP Top [basic]. Stworzył on wodoszczelną warstwę wyrównawczą. Następnie położono mineralny szlam uszczelniający – WP DS [basic], a ostateczne zabezpieczenie przed wodą utworzyła izolacja hybrydowa MB2K. Na zakończenie całość pokryto bardzo elastyczną farbą elewacyjną Color Flex. Wszystko to dało kosmiczny rezultat.



Tablica informacyjna

Data powstania obiektu: 2021

Inwestor: osoba prywatna

Zastosowane produkty Remmers: MB2K, SP Prep, WP Top [basic], WP DS [basic], Silikatfestiger, ZM HF [basic], Color Flex

Doradztwo technologiczno-handlowe: Janusz Słupski i Maciej Kłyż



Star Wars Tatooine



Opuszczone osiedla wznoszone z gliny i kamienia w Tataouine (południowo-wschodnia Tunezja) były pierwowzorem Tatooine





#zPasji

Biegam, bo nie mam innego wyjścia

Koronny dystans

Bartek ma za sobą start w wielu imprezach biegowych na różnych dystansach. Brał udział w piętnastu maratonach ulicznych i jednym górskim ultramaratonie, jednak klasyczny dystans, czyli 42 km i 195 m lubi najbardziej. Na udział w maratonie może pozwolić sobie nie częściej niż dwa razy do roku. Swoją przygodę z tym koronnym dystansem Bartek zaczął od Korony Maratonów Polskich (Kraków, Warszawa, Dębno, Wrocław, Poznań). Biegał także w Łodzi i Katowicach. W swoim mieście (czyli w Poznaniu) startował łącznie pięć razy, a za granicą trzy (w Berlinie, Pradze i Freiburgu).

Największy sukces

Za swój największy sportowy sukces uważa wynik (3:01:05), który udało się uzyskać na dystansie maratońskim jesienią 2015 r. Jak widać, kilka lat już od tego czasu minęło, ale Bartek wciąż wierzy (ba, jest pewien!), że uda mu się go poprawić.

Ten pierwszy raz

Bartek ma ambiwalentne odczucia dotyczące pierwszego startu w maratonie: „Byłem szczęśliwy, że ostatecznie mogłem powiedzieć o sobie «maratończyk», ale z perspektywy czasu i zdobytego doświadczenia wiem, że ten krok został podjęty zdecydowanie za wcześnie. Powinienem być nabrać doświadczenia na trasach do półmaratonu włącznie i dopiero zmierzyć się z królewskim dystansem. Wystarczy powiedzieć, że dopiero mój trzeci maraton był tym, który przebiegłem w całości”.

Biegamy – pomagamy

Bartek swoją pasją potrafi zarazić innych i zjednoczyć ich pod wspólną flagą. Jest koordynatorem firmowej drużyny #RemmersRunnigTeam. Zespół liczy kilkanaście osób, które razem biorą udział w zawodach sportowych. Czasem też spotykają się w weekendy, by wspólnie pobiegać. Wszyscy są pozytywnie zakręceny na punkcie biegania i pomagania. Nasi sportowcy angażują się w liczne imprezy biegowe, których celem jest wsparcie potrzebujących.

Każdy bieg to przygoda

Każdy maraton ma własną historię. Bartek mówi: „Najlepsze w tych biegach jest to, gdy w okolicy 30 km jest ciężko, ale jest też dobrze, bo pół roku przygotowań przyniosło efekt. Choć jest się zmęczonym, przyspiesza się z myślą, że na mecie zobaczy się rekordowy czas”.



Bartek Monczyński dołączył do zespołu Remmers Polska w 2018 r. Jest inżynierem budownictwa, absolwentem Wydziału Budownictwa, Architektury i Inżynierii Środowiska Politechniki Łódzkiej. Obecnie kończy pracę nad doktoratem na Politechnice Poznańskiej. Specjalizuje się w zagadnieniach hydroizolacji budynków, ze szczególnym uwzględnieniem diagnostyki i renowacji zawilgoconych budynków.

Wielką pozazawodową pasją Bartka jest sport, a szczególnie biegi długodystansowe (choć zdarza mu się też startować w triathlonie). Kiedy ludzie pytają go o powód, zwykle odpowiada, że biega tak długo, że już nie pamięta. Prawdziwa przyczyna jest jednak prosta – bieganie to dyscyplina, którą można uprawiać zawsze i wszędzie, a przy trybie pracy Bartka (nieregularne godziny i liczne podróże służbowe) to kluczowy argument.

W roku Bartek pokonuje średnio 2,5 tys. km. To, jak często i jak intensywnie biega, zależy od tego, do jakich startów się przygotowuje, oraz od planu ćwiczeń ułożonego przez trenera.

Prosecco na rowerze

Najlepszym nie jest ten, kto zwycięża, lecz ten, który walczy do końca



Gran Fondo Prosecco Cycling to coroczna impreza gromadząca około 2 tys. kolarzy. 3 października 2021 r. w Valdobbiadene we Włoszech odbyła się już po raz osiemnasty.

W wyścigu nie ma jednego zwycięzcy – każdy, kto go ukończy, nim zostaje. Liczą się udział i dobra zabawa. W imprezie uczestniczą znani włoscy kolarze, jak Claudio Capucci El Diabolo – ikona włoskiego kolarstwa. W tym roku również Remmers wspólnie z klientami był częścią Gran Fondo. Startowaliśmy jako Team Remmers Polska.

Pod wieloma względami są to wyjątkowe zawody kolarskie. Na 100 km trasy czas mierzy się tylko na wybranych odcinkach wspinaczkowych, więc można jechać ostro, gdy to się liczy, i cieszyć się widokami oraz towarzystwem innych osób podczas pozostałych etapów. Drogi są całkowicie zamknięte dla ruchu, a zamiast bananów na postojach kolarze otrzymują krewetki i prosecco! Całość odbywa się bowiem z okazji zakończenia winobrania w regionie, który słynie właśnie z produkcji pysznego musującego wina¹.



E-newsletter



**Wiedza, która buduje.
Zapisz się już dziś
i skorzystaj z naszego
know-how!**

**Formularz rejestracji dostępny
na stronie www.remmers.pl**

„Remmers Relacje” czasopismo dla Klientów

Wydawca:
Remmers Polska sp. z o.o., ul. Sowia 8,
62-080 Tarnowo Podgórne,
tel.: +48 61 816 81 00
info@remmers.pl • www.remmers.pl

Redakcja:
Dział Marketingu • Sylwia Tylińska
e-mail: marketing@remmers.pl

Zdjęcia:
Grupa Remmers, M. Melanowicz, M. Monczyńska,
Meble Nova, Wikimedia Commons

Cykl wydawniczy:
2/rok, numer 2 (7) 2021
Nakład: 1500 egz.
Język: polski
Sktąd: Foreg / Kalwala Studio

¹ Prosecco to wino musujące, którego nazwa pochodzi od białych winogron, określanych jako Glera. Produkuje się je w konkretnych regionach północno-wschodnich Włoch, a od 2009 r. nazwa prosecco zaczęła być chronioną nazwą pochodzenia geograficznego. Oznacza to, że może ona być używana jedynie w stosunku do win produkowanych w regionie Veneto i Friuli Venezia Giulia, tzw. prosecco DOC.