

Sistemi di impermeabilizzazione per nuove costruzioni

Soluzioni per elementi a contatto con il terreno





Soluzioni di impermeabilizzazione per nuove costruzioni

Con le proposte collaudate nel tempo di Remmers

Competenza specialistica dalla cantina al tetto	04
Impermeabilizzazione di opere edili a contatto con il terreno.....	07
MB 2K - Il genio.....	08
MB TX 2K - Lo specialista.....	12
MB 2K [eco] - Impermeabilizzazioni ecologicamente sostenibili.....	14
MB 1K rapid - Pronto all'uso, facile e veloce.....	16
Serie di norme da DIN 18531 a DIN 18535.....	18
DIN 18533 - Impermeabilizzazione di componenti a contatto col terreno.....	19
Basi per la scelta il tipo di impermeabilizzazione.....	20
Impermeabilizzazione esterna permanente di seminterrati	22
Impermeabilizzazione esterna piatta a contatto con il terreno su calcestruzzo.....	24
Impermeabilizzazione di giunti in strisce a contatto con il terreno su calcestruzzo.....	26
Impermeabilizzazione esterna a contatto con il terreno su muratura.....	28
Impermeabilizzazioni sicure di elementi passanti.....	30
Impermeabilizzazione esterne a contatto con il terreno con RSG.....	32
Impermeabilizzazioni a tenuta di radon.....	34
Efficienti impermeabilizzazioni in sezione trasversale	36
Impermeabilizzazione in sezione trasversale su piastre di fondazione.....	37
Impermeabilizzazione a blocchi speciale per una protezione ottimale.....	38
Impermeabilizzazione della base di facciate a intercapedine d'aria.....	39
Protezione efficace dei basamenti	40
Acqua di spruzzo e umidità del suolo su basamenti di pareti.....	42
Impermeabilizzazione dei basamenti estesa a tutte le interfacce.....	43
Il legno, il materiale da costruzione del futuro.....	44
Soglie a livello del pavimento.....	45
Prodotti del sistema e accessori	47
Indice alfabetico dei prodotti.....	82

Competenza specialistica dalla cantina al tetto

Prodotti professionali per la protezione e la riparazione degli edifici

Costruire, ristrutturare e riparare sono le competenze principali di Remmers fin dalla sua fondazione. I requisiti e i campi di applicazione sono molteplici. Dalle piccole case unifamiliari ai grandi fabbricati industriali e agli edifici religiosi soggetti a tutela dei monumenti storici, dall'impermeabilizzazione delle cantine alla protezione delle facciate e del calcestruzzo, fino ai sistemi di isolamento interno sostenibili: conosciamo a fondo le norme e le direttive nazionali e internazionali e sfruttiamo la nostra esperienza decennale per supportare i nostri clienti nel loro lavoro.

Non offriamo solo prodotti e sistemi innovativi e personalizzati, ma anche proposte di soluzione globali per la protezione sostenibile di edifici di tutti i tipi.

- Impermeabilizzazione e riparazione di opere edili
- Impermeabilizzazione di tetti piani
- Impermeabilizzazioni in adesione
- Protezione e riparazione del calcestruzzo
- Protezione e riparazione delle facciate
- Rivestimenti per pavimenti
- Conservazione degli edifici storici
- Sistemi di risanamento dalla muffa
- Sistemi di isolamento per interni





Impermeabilizzazione di opere edili a contatto con il terreno

Il mondo dell'impermeabilizzazione non è più quello di 20 anni fa

Nelle case unifamiliari e bifamiliari si costruiscono sempre meno scantinati. Nei condomini, ora i seminterrati sono spesso riservati alle auto per non sovraccaricare i parcheggi pubblici.

Quando invece gli scantinati vengono costruiti, sono praticamente sempre realizzati in calcestruzzo, spesso come costruzione a tenuta d'acqua con calcestruzzo impermeabile. Dal 2017, l'impermeabilizzazione dei basamenti è parte integrante della norma di settore e diventa sempre più importante a causa dei sempre più frequenti eventi di pioggia battente. La tendenza è quella di un'edilizia senza barriere in cui non solo le aperture necessarie, come le porte di casa e le porte finestre, ma anche molte finestre, sono progettate a livello del pavimento. Queste "sfondano" l'impermeabilizzazione dei basamenti e devono quindi essere integrate.

In considerazione del gran numero di nuovi requisiti, i materiali impermeabilizzanti classici come tutti i tipi di rotoli e i rivestimenti bituminosi ad alto spessore stanno raggiungendo i propri limiti, sia perché possono essere applicati solo con difficoltà alle complesse geometrie nella transizione dal telaio della finestra alla muratura, sia perché non possono essere intonacati o perché un'economica impermeabilizzazione di superfici parziali non è realizzabile. L'elenco delle possibili sfide è lungo e, non da ultimo,



spesso mancano "mani" qualificate in grado di svolgere questi lavori secondo gli alti standard richiesti.

Ma non c'è motivo di essere pessimisti, perché esiste una soluzione di prodotto giovane e altamente innovativa che può risolvere, o almeno semplificare, molti dei problemi citati. Gli impermeabilizzanti reattivi o ibridi sono costituiti da un componente cementizio in polvere e da un componente liquido in dispersione. Oggi vengono chiamati FPD, Flexible Polymermodifizierte Dickbeschichtungen (impermeabilizzazioni a spessore flessibili e modificate con polimeri). Questi materiali rappresentano una vera e propria rivoluzione.

Dopo la miscelazione, il cemento consuma gran parte dell'acqua del sistema, agevolando la dispersione nella formazione di una reticolazione rapida e in gran parte indipendente dalle condizioni atmosferiche. Dopo la reazione, l'impermeabilizzante reattivo chiude le fessure ed è resistente alla pressione, aderisce a quasi tutti i sottofondi comuni, può essere intonacato e verniciato, è tollerante ai difetti e rappresenta quindi una soluzione eccellente per i problemi sopra menzionati.



Remmers MB 2K è un riferimento da anni

Migliore, più semplice, più veloce e più sicuro

MB 2K è un impermeabilizzante reattivo che offre prestazioni molto migliori di altri materiali impermeabilizzanti, perché è stato pensato in modo diverso già durante lo sviluppo. MB 2K non doveva semplicemente ottenere le stesse prestazioni degli impermeabilizzanti bituminosi, ma doveva anche essere migliore e più economico. La funzionalità dei rivestimenti bituminosi ad alto spessore doveva essere ottenuta con gli spessori delle boiacche minerali. Il risultato è stato nientemeno che una piccola rivoluzione:

- Netta riduzione della suscettibilità alla fessurazione
- Residuo secco più elevato rispetto al bitume
- Essiccazione molto rapida, anche in condizioni climatiche avverse
- Test dell'impermeabilità all'acqua in pressione (0,5 bar = 5 m di colonna d'acqua) a 5 °C e 90% di umidità relativa
- Flessibilità di applicazione (applicazione manuale con cazzuola a spessore, pennello o pennellessa)
- Lavorazione meccanica a spruzzo
- Ridottissima deformazione plastica, quindi idoneità per zone altamente sollecitate a pressione



Nel frattempo, la tecnologia MB è cresciuta:

- **MB TX 2K:** per gli "esperti della spatola" (da pagina 12)
- **MB FL 2K:** durevoli pavimentazioni in piastrelle per balconi, logge e pergole
- **MB 2K [eco]:** per i più responsabili. L'alternativa ecologica dalle prestazioni eccezionali (da pagina 14)
- **MB 1K rapid:** pronto all'uso, dal secchio direttamente alla parete. Più veloce di così non si può (da pagina 16)
- **Betofix OS 5b+:** combinazione perfetta di impermeabilizzazione e protezione superficiale per componenti in calcestruzzo

Il genio tra gli impermeabilizzanti reattivi

Uno per tutti – Remmers MB 2K 

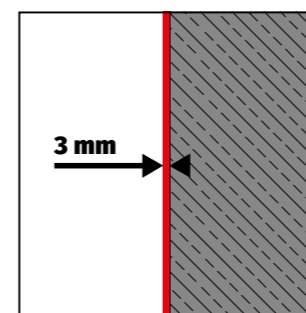
MB 2K è il genio tra i sigillanti edili multifunzionali di Remmers. Negli ultimi anni le note proprietà di questo prodotto estremamente versatile sono state costantemente migliorate. Oltre a un'imbattibile resistenza alla fessurazione con spessori minimi e tempi di essiccazione estremamente brevi, MB 2K può anche essere applicato con tutte le tecniche più comuni.

- Consumo ca. 1,1 kg/m² ogni mm di spessore secco
- Elevata flessibilità ed elasticità
- Elevata adesione su quasi tutti i sottofondi
- Resistenza alle pressioni estreme
- Verniciabile
- Resistente ai raggi UV
- Resistente al gelo e ai sali di disgelo



Base:	Leganti polimerici, cemento, additivi, inerti speciali
Densità:	Densità apparente della malta fresca ca. 1,0 kg/dm ³
Consistenza:	Pastosa
Impermeabilità all'acqua:	Certificata fino a 8m di colonna d'acqua
Crack-bridging:	≥ 3 mm (con spessore secco ≥ 3 mm)
Tempo di essiccazione:	Ca. 18 ore per spessori di 2 mm (5 °C, 90% um. rel.) Ca. 9 ore per spessori di 2 mm (23 °C, 50% um. rel.)
Spessore:	1,1 mm di spessore umido corrisponde a ca. 1 mm di spessore secco
Temperatura di applicazione:	Temperatura del prodotto, dell'ambiente circostante e supporto: min. +5 °C - max. +30 °C
Tempo di lavorabilità:	30 - 60 minuti (a temperature elevate ritardabile con VZ MB)

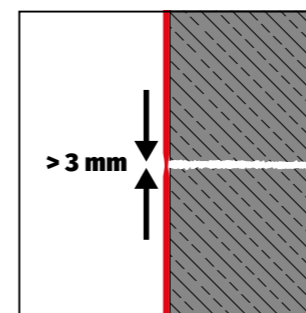
Il 3 × 3 dell'impermeabilizzazione edilizia



Spessore di soli 3 mm

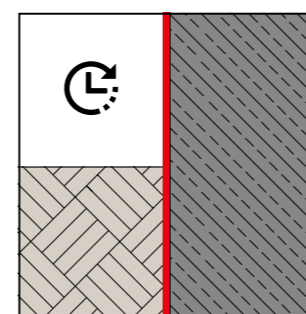
Fino a 3 m di profondità di posa senza tessuto

Indipendentemente dall'applicazione, 3 mm sono sempre sufficienti. Anche per l'impermeabilizzazione contro l'acqua in pressione di componenti edilizi a contatto con il terreno, con MB 2K è sufficiente uno spessore secco di soli 3 mm senza inserto in tessuto.



Crack-bridging certificato superiore a 3 mm senza tessuto

La capacità di crack-bridging è sinonimo di sicurezza. Con una copertura delle fessurazioni di più di 3 mm, MB 2K è più flessibile dei sistemi tradizionali e assicura così l'impermeabilizzazione sicura e permanente anche di aree fortemente sollecitate.



Rivestibile dopo 9 ore¹, reazione completa dopo 18 ore²

Con MB 2K non si risparmia solo materiale, ma anche tempo. La formulazione unica di MB 2K assicura un'essiccazione e una reticolazione estremamente rapide. Rivestibile già dopo 9 ore in un clima standard.

¹ Clima standard (23 °C / 50% um. rel.)

² Clima frigorifero (5 °C / 90% um. rel.)



Tutto certificato!

MB 2K offre una sicurezza testata ai massimi livelli. Indipendentemente dall'ambito di applicazione del prodotto impermeabilizzante, disponiamo dei certificati di prova e delle dichiarazioni di usabilità corrispondenti.

Per una panoramica dei certificati di prova e delle dichiarazioni usare questo codice QR.



Rapida stuccatura delle pareti con lo specialista

Remmers MB TX 2K - per un'impermeabilizzazione stabile su supporti in calcestruzzo

MB TX 2K è il rivestimento polimerico a spessore bicomponente per l'impermeabilizzazione di superfici in calcestruzzo nel terreno, le transizioni su solette in calcestruzzo impermeabile e per l'impermeabilizzazione a strisce di scantinati in calcestruzzo impermeabile. Grazie ai componenti di dispersione avanzati, con le sue eccezionali proprietà di lavorazione e allo stato solido MB TX 2K supera nettamente le prestazioni dei collaudati rivestimenti bituminosi a spessore modificati con polimeri (PMBC). Nonostante l'elevata stabilità, il sistema legante ibrido combina un lungo tempo di lavorazione aperto e una rapidissima essiccazione indipendente dalle condizioni atmosferiche. I tempi di attesa che ritardano il processo di costruzione appartengono al passato. MB TX 2K presenta un alto residuo secco ed è progettato per garantire adesioni elevate e precoci, soprattutto su sottofondi in calcestruzzo.



Striscia di impermeabilizzazione dei giunti con MB TX 2K per scantinati in calcestruzzo impermeabile

Base:	Leganti polimerici, cemento, additivi, inerti speciali
Densità:	Ca. 1,045 kg/dm ³
Consistenza:	Tixotropica, stabile
Impermeabilità all'acqua:	2,5 bar a norma DIN EN 15840
Crack-bridging:	> 2 mm
Tempo di essiccazione:	Ca. 24 ore per (5 °C / 90% um. rel.) spessore di 4 mm
Spessore:	1,02 mm di spessore umido corrisponde a ca. 1 mm di spessore secco
Temperatura del prodotto, dell'ambiente e del supporto:	Almeno +1°C fino a max. +30 °C
Tempo di lavorabilità:	Ca. 45 - 60 min., a seconda delle condizioni atmosferiche

Stabile e flessibile rivestimento a spessore (FPD) modificato con polimeri per le seguenti applicazioni

- Impermeabilizzazione esterna a strisce di giunti di costruzione in pareti di calcestruzzo
- Transizioni impermeabilizzanti su basi di fondazione in calcestruzzo con elevata resistenza alla penetrazione dell'acqua (WU)
- Impermeabilizzazione di superfici a tenuta di acqua in pressione su pareti in calcestruzzo di qualsiasi tipo



L'alternativa ecologica

Impermeabilizzazioni responsabili con MB 2K [eco]

Nel 2021, al settore edile è riconducibile circa il 37% delle emissioni globali di CO₂ e il 34% del consumo energetico globale*.

Remmers sta già contribuendo a ridurre l'impronta ecologica degli edifici grazie a prodotti altamente durevoli e al conseguente prolungamento della vita utile e degli intervalli di ristrutturazione.

MB 2K [eco] è il primo impermeabilizzante per edilizia ottimizzato in termini ecologici

L'intelligente combinazione di una dispersione di acrilato ricavata dagli scarti di materie prime rinnovabili e di gomma naturale riduce drasticamente l'impronta di CO₂ di MB 2K [eco] rispetto agli impermeabilizzanti reattivi convenzionali. Inoltre, la gomma naturale migliora sia le proprietà di lavorazione che le caratteristiche del materiale reagito, in particolare il crack-bridging e l'adesione.



Base:	Legante polimerico sostenibile a base di lattice naturale e dispersione bilanciata in massa, cemento, additivi, inerti speciali
Densità:	Ca. 1,15 kg/dm ³
Consistenza:	Pastosa
Spessore:	1,2 mm di spessore umido corrisponde a ca. 1 mm di spessore secco
Tempo di essiccazione:	Ca. 24 ore per spessori di 4 mm (5 °C, 90 % um. rel.) Ca. 8 ore per spessori di 4 mm (23 °C, 50 % um. rel.)
Crack-bridging:	> 2 mm (senza armatura)
Impermeabilità all'acqua	Certificata fino a 10m di colonna d'acqua

Edilizia sostenibile con Remmers

Abitazioni ecologiche, energeticamente efficienti e sane

MB 2K [eco], sviluppato per soddisfare i massimi requisiti ambientali e di salute. MB 2K [eco] è un rivestimento a spessore flessibile e modificato polimericamente (FPD) con un'impronta di CO₂ nettamente migliorata e prestazioni eccezionali nell'ambito di questo collaudato metodo di impermeabilizzazione.

- Impermeabilizzante reattivo bicomponente ecologicamente ottimizzato
- Componente liquido da scarti di materie prime rinnovabili e gomma naturale
- Impronta di CO₂ minimizzata
- Emissioni bassissime (GEV-EMICODE EC 1Plus)
- Eccellenti proprietà di lavorazione
- Impermeabilità al radon certificata
- Adesione rapida ed eccellente anche su plastica, metallo ecc.
- Verniciabile e intonacabile
- Applicabile come boiacca, a cazzuola e a spruzzo
- Elevata flessibilità, elasticità e capacità di copertura delle fessurazioni
- Gradevole colore chiaro

MB 2K [eco] è adatto in aree a contatto con il terreno per le seguenti applicazioni

- Impermeabilizzazioni in edilizia di nuova costruzione, anche in presenza di acqua in pressione
- Impermeabilizzazioni esterne successive
- Impermeabilizzazioni in sezione trasversale in e sotto pareti
- Impermeabilizzazione di plinti e basamenti

MB 2K [eco] è adatto anche per l'impermeabilizzazione esterna successiva di componenti a contatto col terreno.



MB 2K [eco] è provvisto di tutti i certificati di idoneità!

Oltre agli AbP secondo PG-MDS, PG-FPD e PG-FBB T1, MB 2K [eco] reca il marchio Emicode EC1 PLUS per i prodotti di classe superiore, che descrive il limite di ciò che è tecnicamente fattibile e soddisfa i massimi requisiti ambientali e sanitari.

Per una panoramica dei certificati di prova e delle dichiarazioni usare questo codice QR.



Rapida colorazione blu

Remmers MB 1K rapid – direttamente dal secchio alla parete.



L'impermeabilizzazione edilizia è entrata nell'era post-bitume e la generazione successiva sta crescendo. Con MB 1K rapid si aggiunge un rivestimento a spessore, catalizzato, monocomponente, flessibile, modificato con polimeri e incredibilmente facile da maneggiare, che impone nuovi standard.

- Applicabile direttamente dal secchio senza miscelazione
- Essiccazione rapida, con supporto della reticolazione
- Se necessario, attivabile con estrema rapidità per ottenere una superficie a tenuta di pioggia in pochi secondi
- Il materiale nel contenitore aperto può essere immagazzinato per l'utilizzo successivo
- Impermeabilizzazioni in edilizia di nuova costruzione, anche in presenza di acqua in pressione
- Impermeabilizzazioni esterne successive
- Impermeabilizzazioni trasversali in e sotto pareti
- Impermeabilizzazione di plinti e basamenti
- Verniciabile e intonacabile
- Applicabile come boiacca, a pennello, cazzuola e spruzzo
- Elevata flessibilità, elasticità e capacità di copertura delle fessurazioni
- Ottima adesione anche su sottofondi non minerali
- Emissioni bassissime (GEV-EMICODE EC 1Plus)

Base:	Leganti polimerici, additivi, inerti speciali
Densità:	Ca. 1,05 kg/dm ³
Consistenza:	Pastosa
Spessore:	1,3 mm di spessore umido corrisponde a ca. 1 mm di spessore secco
Tempo di essiccazione:	Ca. 8 h con spessori di 2,5 mm (20 °C/65% umidità rel.)
Crack-bridging:	≥ 3 mm (con uno spessore secco ≥ 3 mm)
Prove di lacerazione a pressione	Soddisfatta, anche senza armatura



A tenuta di pioggia in pochi secondi

MB 1K rapid, grande versatilità nella lavorazione.

Remmers MB 1K rapid si distingue anche per la sua multifunzionalità in fase di applicazione. Il materiale può essere applicato direttamente dal contenitore senza miscelazione. In caso di lavorazione manuale, si può scegliere tra applicazione con cazzuola, rullo o come boiacca. Per superfici più estese, si consiglia l'applicazione a macchina con un'ideale tecnica di spruzzatura. Le basse perdite per sgocciolamento e l'elevata stabilità del materiale consentono una rapida rilavorazione e un'elevata resa superficiale. Per soddisfare anche i requisiti climatici più estremi, la resistenza alla pioggia della superficie può essere attivata con MB 1K ADD RAPID.

MB 1K rapid è adatto per tutti i tipi di impermeabilizzazione di edifici di nuova e vecchia costruzione.

- Impermeabilizzazioni in edilizia di nuova costruzione
- Impermeabilizzazioni trasversali in e sotto pareti
- Impermeabilizzazioni esterne successive secondo WTA
- Ponte di aderenza su vecchi rivestimenti bituminosi
- Certificato e approvato per connessioni con strutture in calcestruzzo impermeabile all'acqua (WU)
- Impermeabilizzazione di plinti e basamenti
- Transizioni fra componenti con inserti in tessuto non tessuto



MB 1K rapid: applicazione con cazzuola a spessore



MB 1K rapid: processo di essiccazione della rasatura con cambio di colore

Sicurezza certificata con MB 1K rapid!

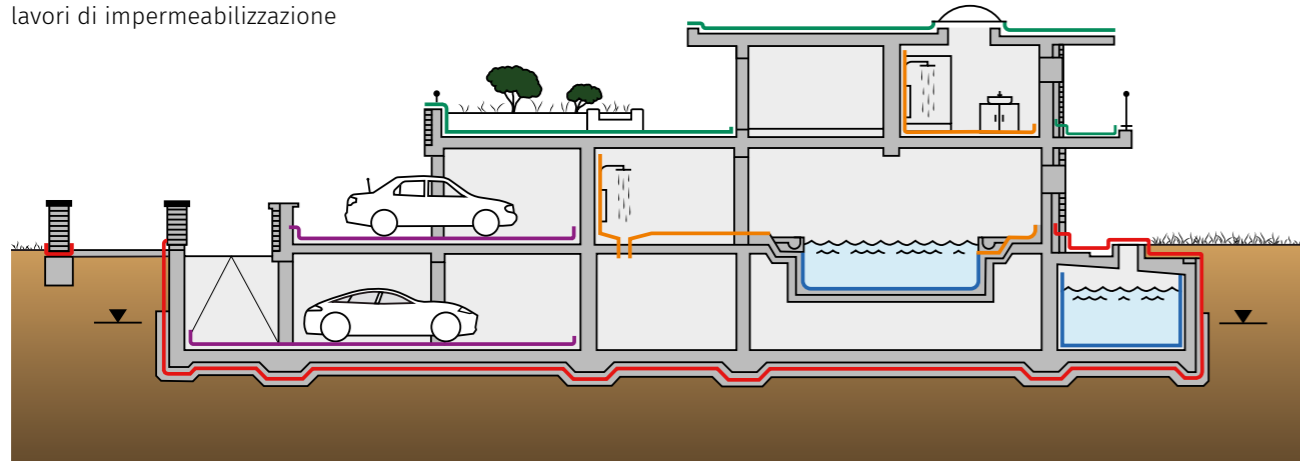
MB 1K rapid è dotato dei certificati generali di sorveglianza dei lavori edili in conformità a PG-MDS, PG-FPD e PG-FBB Parte 1, è stato testato in conformità alla norma DIN EN 14891 e ha ottenuto il sigillo Emicode EC1 per i massimi requisiti ambientali e sanitari

Per una panoramica dei certificati di prova e delle dichiarazioni usare questo codice QR.



Norme tedesche sulle impermeabilizzazioni

La serie DIN fornisce le basi di progettazione e i principi di esecuzione per l'impermeabilizzazione di tetti, balconi, logge e pergolati. Queste norme disciplinano le zone di traffico transitabili in calcestruzzo, le superfici di pareti e pavimenti in aree a contatto con il terreno, l'impermeabilizzazione in sezione trasversale di pareti in muratura, nonché i solai ricoperti di terra e i basamenti di edifici e componenti. Sono oggetto delle norme le impermeabilizzazioni di spazi interni, come ambienti umidi e bagnati, i bordi delle piscine come anche le impermeabilizzazioni di piscine e serbatoi. Le norme DIN regolano anche i materiali impermeabilizzanti e forniscono indicazioni sul dimensionamento e l'esecuzione di specifici lavori di impermeabilizzazione



DIN 18195: "Abdichtung von Bauwerken – Begriffe" (Impermeabilizzazione degli edifici – Definizioni)

DIN 18533: "Abdichtung von erdberührten Bauteilen" (Impermeabilizzazione di componenti a contatto con il terreno)

DIN 18531: "Abdichtung von genutzten und nicht genutzten Dächern" (Impermeabilizzazione di tetti utilizzati e non utilizzati)

DIN 18534: "Abdichtung von Innenräumen" (Impermeabilizzazione di spazi interni)

DIN 18532: "Abdichtung von befahrbaren Verkehrsflächen aus Beton" (Impermeabilizzazione di zone di traffico transitabili in calcestruzzo)

DIN 18535: "Abdichtung von Behältern und Becken" (Impermeabilizzazione di serbatoi e piscine)

DIN 18533

Impermeabilizzazione di componenti a contatto col terreno

Con la riorganizzazione del quadro normativo nazionale sulle impermeabilizzazioni di opere edili a contatto con il terreno, non sono solo stati recepiti tipi di impermeabilizzazioni collaudati e finora non regolamentati, ma è stata creata anche una struttura nuova e chiara. Rispetto alla DIN 18195, per i requisiti di pianificazione ed esecuzione di impermeabilizzazioni di componenti a contatto con il terreno ora è richiesta una sola parte della norma, la DIN 18533 Parte 1. Le parti 2 e 3 della norma contengono le regolamentazioni specifiche per i materiali ed esplicitano i campi di applicazione e la lavorazione dei rispettivi materiali impermeabilizzanti.

Suddivisione:

Parte 1: Requisiti, principi di pianificazione ed esecuzione

Parte 2: Impermeabilizzazione con materiali impermeabilizzanti in strisce

Parte 3: Impermeabilizzazione con materiali impermeabilizzanti applicati allo stato liquido

La parte 3 della DIN 18533 specifica i requisiti dei materiali impermeabilizzanti applicati allo stato liquido.

Fra questi in particolare:

- Rivestimenti bituminosi modificati con polimeri (PMBC)
- Boiacche minerali con capacità di copertura delle fessurazioni (MDS)

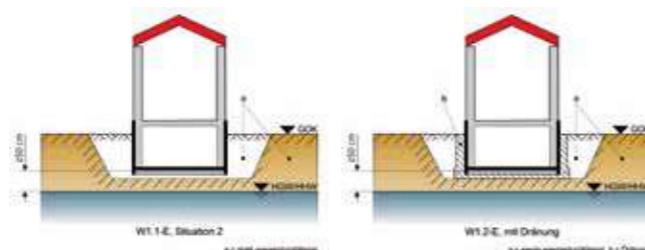


Basi per la scelta del tipo di impermeabilizzazione

La funzionalità e l'affidabilità di un'impermeabilizzazione per l'edilizia possono essere garantite solo se il tipo di impermeabilizzazione prescelto presenta una resistenza sufficiente contro gli influssi esterni. Nella Parte 1 della norma, gli effetti più importanti su un'impermeabilizzazione a contatto con il terreno vengono classificati in base alle seguenti caratteristiche.

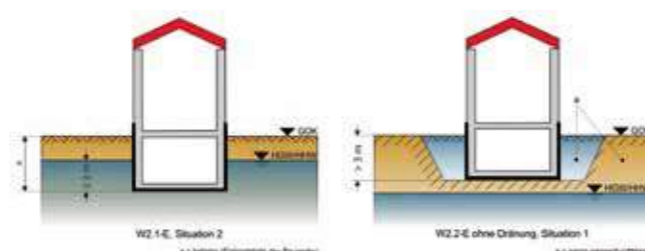
Classi di esposizione all'acqua (Wx-E)

Le impermeabilizzazioni a contatto con il terreno possono essere esposte all'acqua in forma di acqua capillare, non in pressione o in pressione. Per stabilire la classe di esposizione all'acqua (Wx-E) presente sono determinanti il livello massimo dell'acqua di riferimento, la morfologia del territorio e il tipo di terreno. Per stabilire la permeabilità del tipo di terreno è di norma necessario determinare il coefficiente di permeabilità all'acqua (valore k).



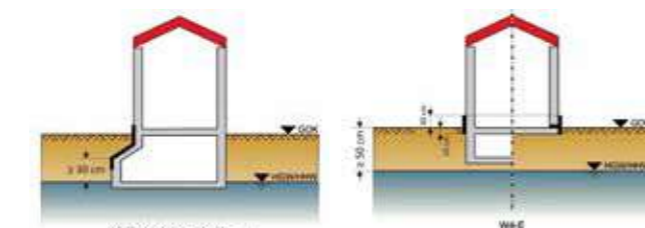
W1.1-E
Umidità del suolo / acqua non in pressione su piastre di fondazione e pareti a contatto con il terreno

W1.2-E
Umidità del suolo / acqua non in pressione su piastre di fondazione e pareti a contatto con il terreno con drenaggio



W2.1-E
Moderata esposizione ad acqua in pressione, profondità di posa ≤ 3 m

W2.2-E
Elevata esposizione ad acqua in pressione, profondità di posa ≥ 3 m



W3-E
Acqua non in pressione su solai sopra suolo

W4-E
Acqua di spruzzo e umidità del suolo su basamenti di pareti / acqua capillare in e sotto pareti

Classi di fessurazione (Rx-E)

La formazione di fessurazioni o le loro variazioni di larghezza rispetto al sottofondo non devono causare danni all'impermeabilizzazione. Per tenere conto di questo criterio di affidabilità, la norma definisce quattro diverse classi di fessurazione (Rx-E) in funzione dei tipici substrati impermeabilizzanti. La scelta del materiale impermeabilizzante deve basarsi sulle classi di fessurazione determinate per l'oggetto. La classe di copertura delle fessurazioni assegnata al materiale impermeabilizzante deve essere dimostrata.

Formazione / variazione larghezza di fessurazioni	Classe di fessurazione Rx-E	Componenti senza attestazione statica della limitazione della larghezza delle fessure	Assegnazione delle classi di RÜx-E e di esposizione all'acqua (Wx-E)
$\leq 0,2$ mm	R1-E (bassa)	<ul style="list-style-type: none"> Sottofondi per impermeabilizzazioni in sezione trasversale Calcestruzzo armato senza effetti di vincolo e flessione significativi Muratura nel basamento dell'edificio 	RÜ1-E (W1-E + W4-E)
$\leq 0,5$ mm	R2-E (moderata)	<ul style="list-style-type: none"> Giunti chiusi di componenti piatti (ad es. in parti prefabbricate) Calcestruzzo non armato Calcestruzzo armato con effetti di vincolo, trazione o flessione significativi Muratura a contatto con il terreno Giunti in corrispondenza di transizioni tra materiali 	RÜ2-E (W1-E + W4-E)
$\leq 1,0$ con spostamento della fessurazione $\leq 0,5$ mm	R3-E (alta)	<ul style="list-style-type: none"> Giunti di rientranze impermeabilizzate Giunti di sostegni murari nel terreno 	RÜ3-E (W2.1-E + W3-E)
$\leq 5,0$ con spostamento della fessurazione $\leq 2,0$ mm	R4-E (molto alta)	<ul style="list-style-type: none"> Tutti i componenti a contatto con il terreno soggetti a influenze ambientali come vibrazioni o terremoti 	RÜ4-E (W2.2-E)

Classi di utilizzo degli ambienti (RNx-E)

Vengono posti requisiti per il clima interno e l'aria interna a seconda dell'utilizzo degli ambienti a contatto con il terreno. Le classi di utilizzo degli ambienti consentono di definire il tipo di impermeabilizzazione o il materiale di impermeabilizzazione ammesso.

Classe	Requisiti dell'aria interna	Esempi
RN1-E	Requisiti ridotti	Fabbriche o magazzini aperti
RN2-E	Requisiti normale	Locali di sosta o soggiorno, magazzini per merci sensibili all'umidità (normale uso dei seminterrati in edifici residenziali e commerciali)
RN3-E	Requisiti elevati	Deposito di beni insostituibili o di grande valore, sale computer

Alla progettazione e all'esecuzione di impermeabilizzazioni di componenti e opere edili a contatto con il terreno si applica la norma DIN 18533. È indispensabile determinare l'esposizione all'acqua e la classe di utilizzo. La classe di copertura delle fessurazioni del prodotto impermeabilizzante dipende dal sottofondo. I prodotti a base di bitume (PMBC) sono contemplati dalla norma mentre i FPD, i cosiddetti impermeabilizzanti reattivi, ancora no. MB 2K e MB

TX 2K di Remmers sono approvati come boiacche minerali flessibili e dispongono di certificati di utilizzabilità per tutti i campi di applicazione rilevanti per le autorità edilizie. Possono quindi trovare impiego anche al di fuori della norma. Ciò richiede accordi speciali. La base dei campi di impiego riferiti all'applicazione è costituita dai certificati di idoneità/utilizzabilità del prodotto con gli spessori secchi minimi certificati ufficialmente.

Soluzioni di sistema Remmers

Requisiti e dipendenze in sintesi

Le impermeabilizzazioni giocano un ruolo centrale nel mantenimento del valore delle proprietà. Per i materiali impermeabilizzanti applicati a liquido, si deve considerare come criterio di qualità e durata lo spessore secco minimo. A seconda dell'impermeabilizzante utilizzato, questo viene determinato dalla classe di esposizione all'acqua a norma DIN 18533 e dai certificati di idoneità disponibili per il rispettivo prodotto. Poiché le norme sono "in ritardo", alcune moderne soluzioni di impermeabilizzazione richiedono un

cosiddetto accordo speciale. Nel caso dell'acqua in pressione ad es. questo vale per il gruppo di rivestimenti flessibili a spessore modificati con polimeri e anche per l'acqua non in pressione, in assenza di una certificazione anche come boiacche minerali flessibili. La tabella seguente fornisce una panoramica sugli spessori secchi minimi da rispettare e indica se occorrono armature o quando è necessario un accordo speciale.

Rivestimento a spessore flessibile modificato con polimeri (FPD)

Cod. art.	Prodotto	Esecuzione dell'impermeabilizzazione	Classe di esposizione all'acqua						
			W1.1-E	W1.2-E	W2.1-E	W2.2-E	W3-E	W4-E Base pareti	W4-E In /sotto pareti
3014	MB 2K ⊕	Spessore secco minimo dmin Armatura	2mm ⊕ no	2mm ⊕ no	3mm ⊕ no	4mm ⊕ no	2mm no	2mm no	2mm no
3004	MB TX 2K	Spessore secco minimo dmin Armatura	3mm ⊕ no	3mm ⊕ no	4mm ⊕ sì		3mm sì	2mm no	2mm no

Rivestimento bituminoso modificato con polimeri (PMBC)

Cod. art.	Prodotto	Esecuzione dell'impermeabilizzazione	Classe di esposizione all'acqua						
			W1.1-E	W1.2-E	W2.1-E	W2.2-E	W3-E	W4-E Base pareti	W4-E In /sotto pareti
020873	PBD 1K S	Spessore secco minimo dmin Armatura	3mm no	3mm no	4mm sì		4mm sì	3mm no	
020872	BIT 1K [basic]	Spessore secco minimo dmin Armatura	3mm no	3mm no	4mm sì		4mm sì	3mm no	
020871	BIT 2K [basic]	Spessore secco minimo dmin Armatura	3mm no	3mm no	4mm sì		4mm sì	3mm no	

⊕ Su muratura con accordo speciale

⊕ Solo su sottofondi in calcestruzzo e con accordo speciale, in presenza di corrispondente certificazione

⊕ Aree di congiunzione con componenti in calcestruzzo impermeabile all'acqua con spessore secco minimo superiore.

Impermeabilizzazione esterna permanente di seminterrati

Soluzioni di sistema per l'impermeabilizzazione di opere edili a contatto con il terreno



Impermeabilizzazione esterna piatta a contatto con il terreno su calcestruzzo

MB 2K si distingue soprattutto per la sua multifunzionalità, ma anche l'economicità del sistema è unica. Ciò è dovuto, oltre che all'essiccazione rapida e indipendente dalle condizioni atmosferiche del materiale e ai tempi di cantiere ridotti che ne derivano, ai costi relativamente bassi di materiale.

Anche per l'impermeabilizzazione di componenti a contatto con il terreno in presenza di acqua in pressione, è sufficiente uno spessore secco di soli 3 mm senza inserto in tessuto. Rispetto ai sistemi tradizionali, che richiedono uno spessore di 4 mm, è possibile risparmiare sul materiale e sulla fase di lavoro aggiuntiva dell'inserimento del tessuto.

L'applicazione a spruzzo di MB 2K è particolarmente efficace. Con una tecnologia meccanica adeguata cantiere, l'applicazione a spruzzo rappresenta un'alternativa economica all'applicazione manuale già a partire da una superficie di circa 40-50 m².



1 Preparazione

Smussare il bordo della sporgenza della fondazione. Rimuovere i componenti che riducono l'adesione.

2 Uniformare

Chiudere le irregolarità e le imperfezioni > 5 mm con WP DS Levell. Bagnare preventivamente con acqua i sottofondi altamente assorbenti.

3 Mano di fondo

Applicare uniformemente Kiesol MB. Bagnare preventivamente con acqua i sottofondi altamente assorbenti. Evitare le aree uniformate.

4 Rasatura

Applicare MB 2K mediante rasatura.

5 Posa di nastri per giunti

Applicare MB 2K nell'area dello spigolo interno e posare "fresco su fresco" nastro per giunti Tape VF-Serie.

6 Primo strato di impermeabilizzazione

Applicare uniformemente il primo strato impermeabilizzante MB 2K.

7 Secondo strato di impermeabilizzazione

Applicare il primo secondo di impermeabilizzazione in MB 2K non appena il primo strato non può più essere danneggiato.

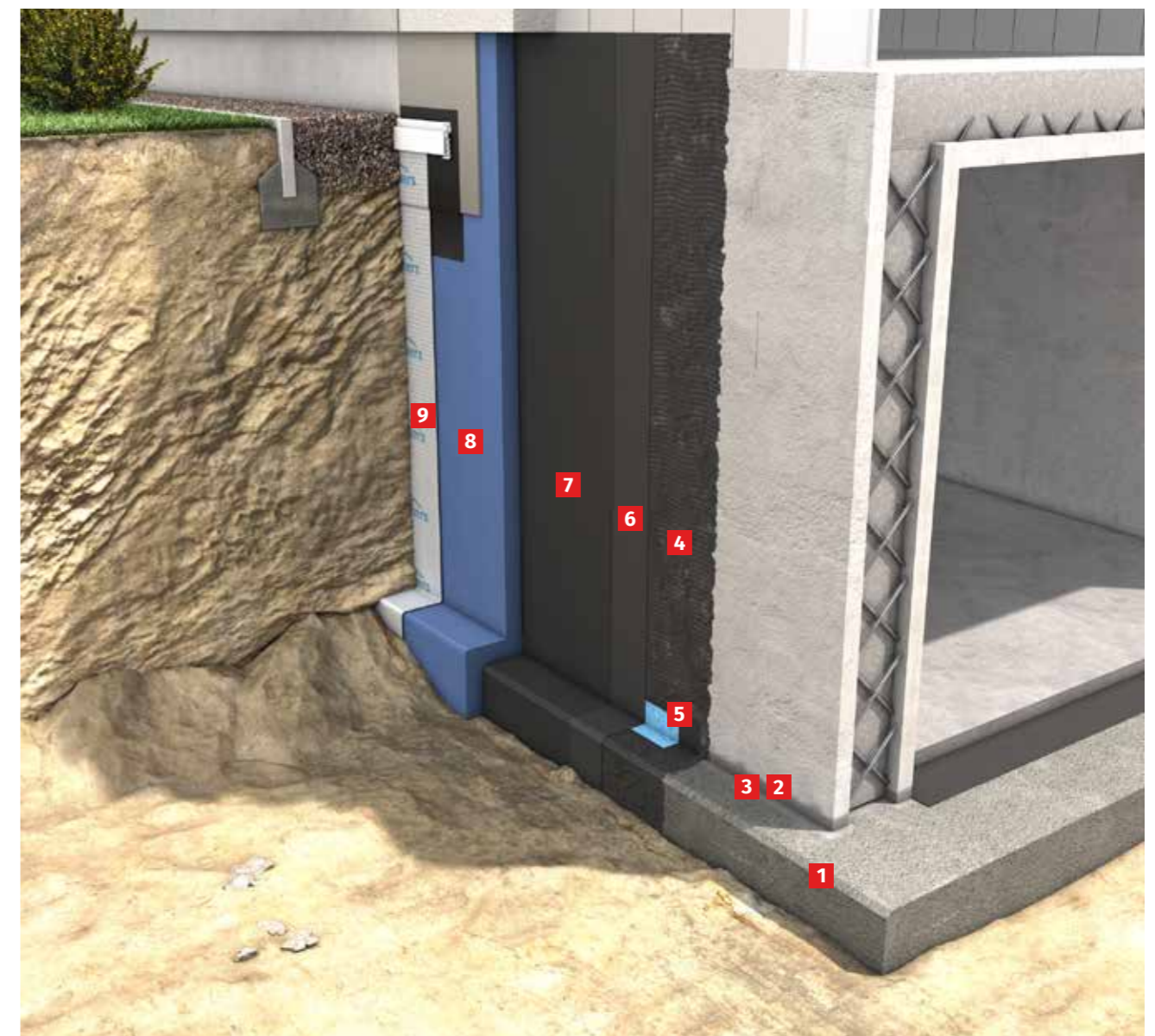
8 Isolamento termico

Dopo una sufficiente essiccazione, incollare l'isolante termico su tutta la superficie con MB 2K o 2K Remmers PMBC.

9 DS Protect

Montare DS Protect all'altezza del bordo superiore dell'area.

Questa soluzione di sistema è realizzabile anche con altri prodotti basati sulla tecnologia MB.



Impermeabilizzazione di giunti in strisce a contatto con il terreno su calcestruzzo

Per garantire l'elevata utilizzabilità anche di un seminterato in calcestruzzo impermeabile, è necessario escludere in modo permanente la penetrazione d'acqua attraverso giunti e fessure. Per sigillare i giunti si possono usare solo

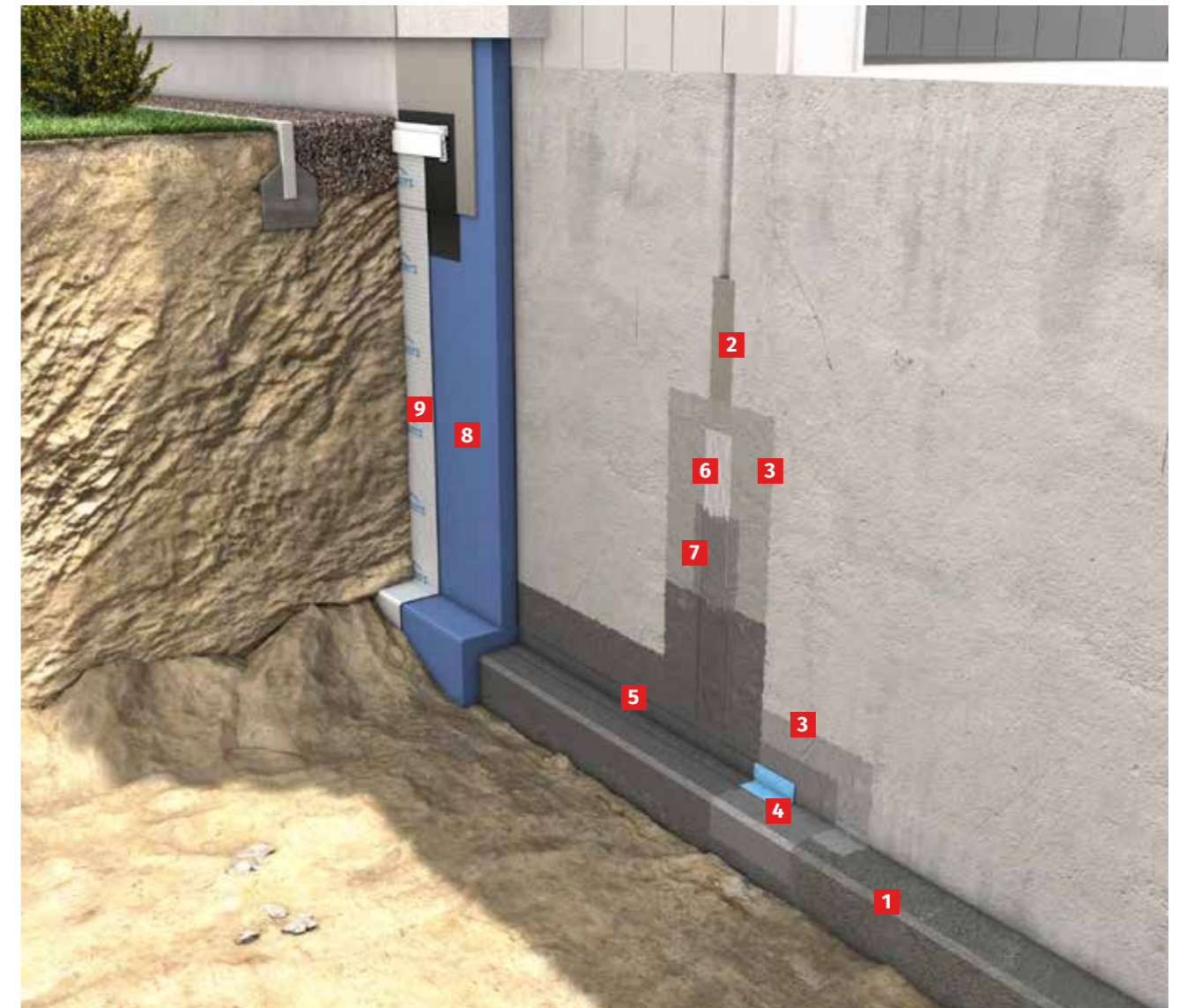
impermeabilizzanti dotati di un certificato di idoneità conforme a PG-FBB.

MB TX 2K è un rivestimento a spessore moderno, flessibile e modificato con polimeri che soddisfa questo requisito.

- Il confezionamento 1 a 1 abbrevia la preparazione del lavoro e previene errori di miscelazione
- La consistenza stabile minimizza le perdite per gocciolamento
- Nessuna mano di fondo necessaria – Lo strato di contatto assicura la forza di adesione già in fase iniziale
- Nuovissima tecnologia dei materiali per un'applicazione a spatola efficace e senza miscelazione
- Il rinforzo in tessuto garantisce un'applicazione a spatola a 2 strati
- Resistenza all'acqua in pressione dopo un solo giorno
- Il lungo tempo di lavorazione aperto ritarda la formazione di pellicola e minimizza la formazione di bolle sulla superficie
- La rapida resistenza alla pioggia ne consente l'utilizzo in ogni condizione atmosferica
- Applicabile giù da una temperatura ambiente e del sottofondo di 1 °C
- Residuo secco grazie alla più moderna tecnologia degli inerti e dei leganti ≥ 90%

Classi di esposizione all'acqua a norma DIN 18533	Spessore secco	Spessore umido
W1-E: umidità del suolo e acqua non in pressione	≥ 3 mm	ca. 3,1 mm
W2.1-E*: acqua in pressione, profondità di posa < 3 m Impermeabilizzazione con transizione a collegamento parete/base impermeabile	≥ 4 mm con tessuto	ca. 4,2 mm
W2.1-E*: acqua in pressione, profondità di posa < 3 m Impermeabilizzazione giunti a strisce su componenti impermeabili	≥ 4 mm con tessuto	ca. 4,2 mm
W3-E*: acqua non in pressione su solai sopra suolo	≥ 4 mm con tessuto	ca. 4,2 mm
W4-E: acqua di spruzzo su basamenti di pareti	≥ 2 mm	ca. 2,1 mm

* Necessario accordo speciale



1 Preparazione

Smussare il bordo della sporgenza della fondazione. Rimuovere meccanicamente la pasta di cemento nel collegamento parete/base e sul lato frontale della piastra di fondazione > 15 cm. Rimuovere tutti i componenti che riducono l'adesione.

2 Uniformare

Chiudere le irregolarità, le imperfezioni e i giunti degli elementi > 5 mm con WP DKS rapid [basic]. Bagnare preventivamente con acqua i sottofondi altamente assorbenti.

3 Rasatura

Applicare un ponte di aderenza in MB TX 2K di almeno 15 cm su entrambi i lati dei giunti e dei lati frontali della fondazione.

4 Posa del nastro per giunti nell'area collegamento parete/base

Applicare MB TX 2K nell'area dello spigolo interno e posare nastro per giunti Tape VF 120 evitando la formazione di pieghe e "fresco su fresco".

5 Impermeabilizzazione collegamento parete/base

Impermeabilizzazione a due strati con MB TX 2K delle superfici preparate con Tape VF 120.

6 Primo strato di impermeabilizzazione nell'area dei giunti di testa di pareti modulari

Applicare uniformemente il primo strato impermeabilizzante MB TX 2K. Per terminare il 1° strato l'inserimento di armatura Remmers Tex 4/100 viene posato senza cavità.

7 Secondo strato di impermeabilizzazione

Applicare un secondo strato di MB TX 2K non appena il primo non può più essere danneggiato.

8 Isolamento termico

Dopo una sufficiente essiccazione, incollare l'isolante termico su tutta la superficie con MB 2K o 2K Remmers PMBC.

9 Protezione dell'impermeabilizzazione

Installare DS Protect all'altezza del bordo superiore dell'area.

Questa soluzione di sistema è realizzabile anche con altri prodotti basati sulla tecnologia MB.





Impermeabilizzazione esterna a contatto con il terreno su muratura

Se si vuole costruire un seminterrato, è possibile scegliere tra diversi metodi di costruzione. Nella maggior parte dei casi la scelta cade sul calcestruzzo, poiché i seminterrati in muratura non sono più considerati al passo coi tempi. Tuttavia i seminterrati in muratura esistono ancora, hanno dimostrato per decenni la loro capacità portante e la loro robustezza e non sono necessariamente più costosi di un seminterrato in calcestruzzo.

La DIN 18533 si applica anche ai seminterrati in muratura. Per la determinazione delle classi di esposizione all'acqua e altri fattori non ci sono quindi grandi differenze rispetto ai sottofondi in calcestruzzo. Solo in caso di scelta di un rivestimento a spessore flessibile modificato con polimeri è necessario lavorare con un accordo speciale, ma questo non è un problema perché Remmers dispone di tutti i certificati di idoneità necessari per MB 2K.

I lavori accessori, come la smussatura dei bordi e l'arrotondamento degli angoli, non differiscono dalla procedura impiegata per i seminterrati in calcestruzzo. Tuttavia è necessario prestare particolare attenzione alla protezione dalle infiltrazioni di umidità dal retro e all'impermeabilizzazione in sezione trasversale, cosa che non avviene per gli scantinati in calcestruzzo (soluzioni intelligenti e collaudate a partire da pagina 32).



1 Preparazione

Smussare il bordo della sporgenza della fondazione. Rimuovere i componenti che riducono l'adesione.

2 Uniformare

Chiudere le irregolarità e le imperfezioni > 5 mm con WP DS Levell. Bagnare preventivamente con acqua i sottofondi altamente assorbenti.

3 Mano di fondo

Applicare uniformemente Kiesol MB nel collegamento parete/base. Bagnare preventivamente con acqua i sottofondi altamente assorbenti. Evitare le aree uniformate.

4 Protezione dall'umidità posteriore

Applicare uniformemente la protezione dall'umidità posteriore WP DS [basic] con un pennello per boiacca.

5 Sguscio di raccordo

Inserire uno sguscio di raccordo in WP DS Levell nella protezione dall'umidità posteriore fresca e profilare nel raggio di 50 mm con una cazzuola profilata.

6 Mano di fondo

Applicare uniformemente Kiesol MB sulle pareti in muratura assorbenti. Evitare le aree uniformate.

7 Rasatura

Applicare MB 2K mediante rasatura.

8 Primo strato di impermeabilizzazione

Applicare uniformemente il primo strato impermeabilizzante MB 2K.

9 Secondo strato di impermeabilizzazione

Applicare un secondo strato di MB TX 2K non appena il primo non può più essere danneggiato.

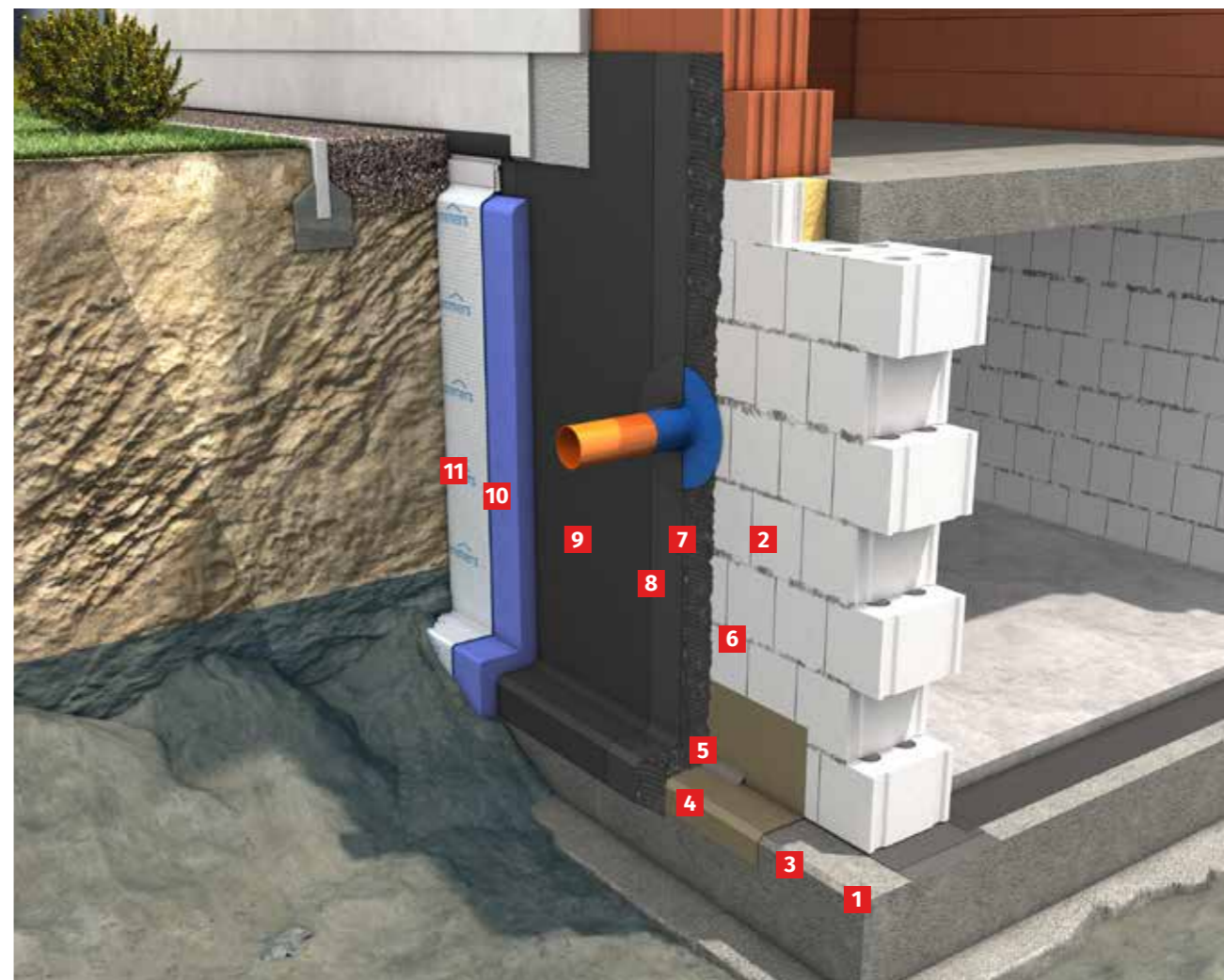
10 Isolamento termico

Dopo una sufficiente essiccazione, incollare l'isolante termico su tutta la superficie con MB 2K o 2K Remmers PMBC.

11 Protezione dell'impermeabilizzazione

Installare DS Protect all'altezza del bordo superiore dell'area.

Questa soluzione di sistema è realizzabile anche con altri prodotti basati sulla tecnologia MB.



DS Protect: eccellente sistema di protezione e di drenaggio

Il sistema di protezione e drenaggio a tre strati per impieghi gravosi assicura un'eccellente protezione delle impermeabilizzazioni edilizie in conformità alle norme DIN 18533 e DIN 4095.

Remmers DS Protect agisce come secondo involucro impermeabile sull'impermeabilizzazione delle pareti del seminterrato proteggendo i pannelli isolanti perimetrali dall'umidità, garantisce la stabilità termica e mantiene le pareti costantemente calde e asciutte.

Una pellicola scorrevole con perforazioni micrometriche impedisce il trasferimento delle forze di taglio dal terreno all'impermeabilizzazione.

Il tessuto non tessuto filtrante aggiuntivo sul telo alveolato garantisce il filtraggio e il drenaggio dell'acqua. Il tessuto filtrante resistente agli agenti atmosferici impedisce l'accumulo di fango nella struttura alveolare. Inoltre, la pressione permanente della terra viene distribuita su tutta la superficie.

- Sicuro e altamente resistente a la norma DIN 18533
- Drenaggio dell'acqua alta (sistema di drenaggio a norma DIN 4095)
- Resistente agli agenti atmosferici
- Resistente a temperature da - 30 °C a + 80 °C
- Resistenza a compressione: circa 350 kN/m²
- Resistente per almeno 25 anni in terreni naturali con valori di pH compresi tra 4 e 9 e una temperatura del terreno < 25 °C

Impermeabilizzazioni sicure di elementi passanti

Tanto maggiore è il carico, quanto più è necessario prestare attenzione alla sicurezza delle aree particolarmente sensibili dell'impermeabilizzazione di un edificio. Gli elementi passanti sono fra queste. Sono un potenziale "punto dolente". È stato dimostrato che il sistema di flange per tubi è a tenuta fino a una profondità di posa di 5 m di colonna d'acqua.

La flangia del tubo viene incollata in modo permanente e sicuro al sottofondo e al tubo. Questo design garantisce un collegamento ottimale tra l'attraversamento di tubi, la flangia per tubi e MB 2K / Remmers PMBC.

Prova:

Rapporto di prova per verificare il comportamento di tenuta di un'impermeabilizzazione a intercapedine per attraversamenti di tubi.

1 Preparare il sottofondo

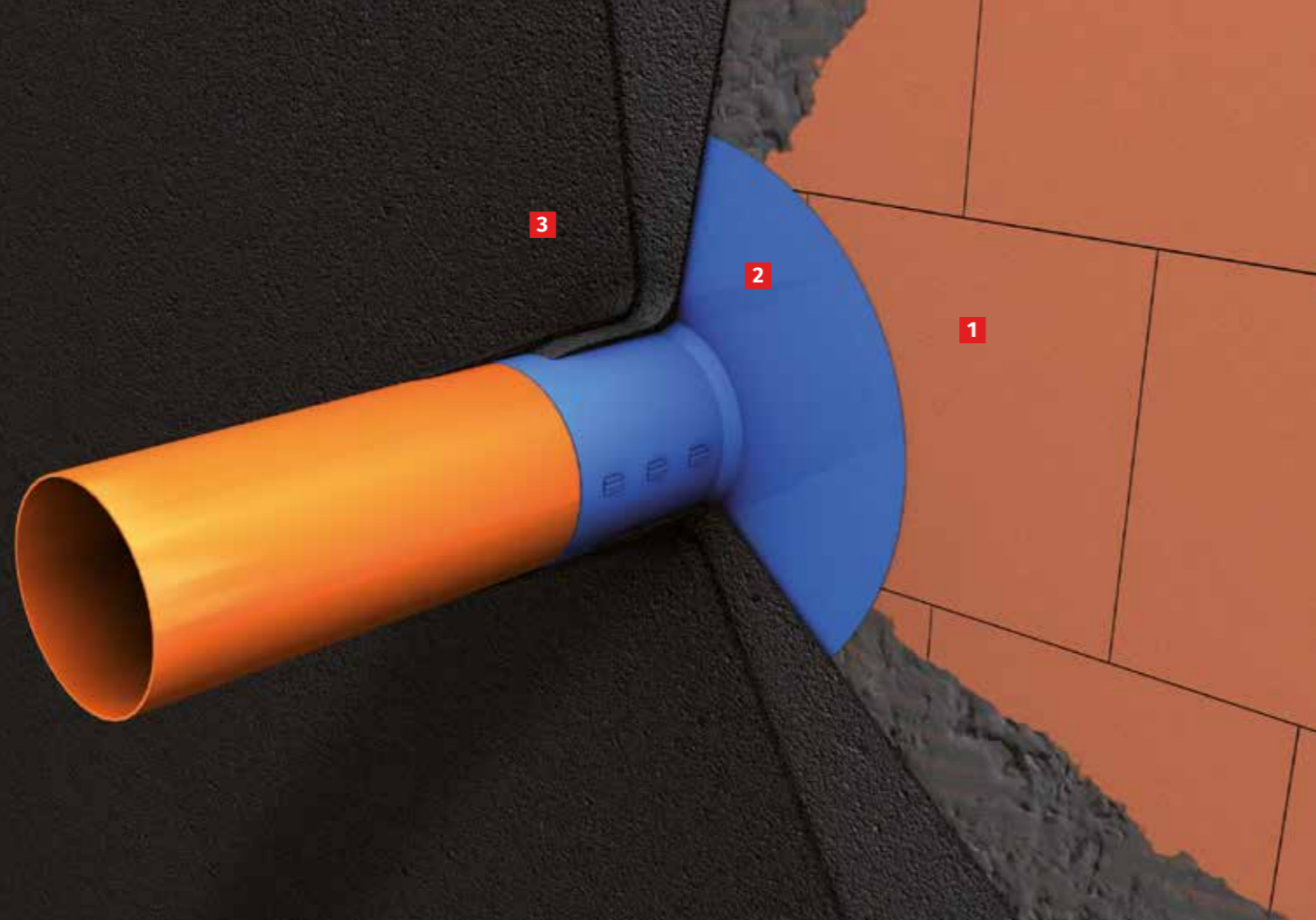
Il sottofondo deve essere ruvido, asciutto e privo di polvere. Fissare il tubo in modo che non si muova durante i lavori di impermeabilizzazione.

2 Applicare l'adesivo per flange

Applicare l'adesivo sulla flangia per tubi e il sottofondo minerale.

3 Applicare la flangia per tubi

Agganciare i due semigusci attorno al tubo e spingere sul sottofondo girando leggermente. Successivamente applicare l'impermeabilizzante per edilizia scegliendo fra i prodotti MB o Remmers PMBC.



Impermeabilizzazioni esterne a contatto col terreno con RSG

La migliore soluzione per i professionisti con garanzia di sistema Remmers

Un'applicazione facile e veloce e un'elevata sicurezza con tempi di attesa ridotti sono gli aspetti più importanti che un moderno sistema di impermeabilizzazione deve soddisfare. Il sistema Remmers MB 2K soddisfa esattamente questi requisiti.

In combinazione con la Garanzia di Sistema Remmers (RSG) offriamo non solo il miglior sistema di prodotti per l'impermeabilizzazione di strutture a contatto con il terreno, ma anche una doppia sicurezza.

Per la regolare esecuzione nel sistema RSG, le aziende certificate RSG devono solo assumersi la responsabilità legale di 5 anni (contratto BGB) o di 4 anni (contratto VOB). Remmers si assume il 100% delle prestazioni di garanzia estesa per un totale di 10 anni. Il grande vantaggio per l'azienda specializzata incaricata: la garanzia di sistema di 10 anni ha carattere di esclusività nei confronti del committente dell'edificio e offre quindi un vantaggio competitivo decisivo.



I vantaggi RSG in sintesi:

- Garanzia di qualità di 10 anni (invece dei 5 previsti per legge)
- Sicurezza estesa come vantaggio competitivo
- Corsi di formazione speciali e trasferimento continuo di conoscenze
- Impegno di qualità certificato nei confronti dei committenti
- Sistemi collaudati sul campo





Impermeabilizzazioni a tenuta di radon

Impermeabilizzazioni per esterni Remmers controllate, certificate e a tenuta di radon

Con l'introduzione della legge sulla radioprotezione il 31/12/2018, sono state definite le disposizioni per la protezione dal radon negli spazi abitativi e lavorativi, nonché per la protezione dalle radiazioni in ambito professionale e medico, in conformità ai requisiti della direttiva europea 2013/59 EURATOM. Entro il 2020, tutti gli Stati federali dovevano identificare e notificare le aree con un'elevata presenza di radon. Nelle cosiddette aree di precauzione si applicano quindi regolamentazioni diverse per la protezione dal radon. Remmers offre diversi impermeabilizzanti certificati a tenuta di radon. Tutti i prodotti sono stati collaudati per anni sul campo, sono testati e approvati.



Cose da sapere sugli impermeabilizzanti Remmers

La permeabilità ai gas di un materiale impermeabilizzante dipende sia dalla sua composizione che dalle proprietà del gas penetrante. I gas nobili come il radon si diffondono particolarmente bene attraverso i materiali porosi in forma di singoli atomi. È necessario considerare soprattutto l'emivita (periodo di tempo dopo il quale la metà della quantità originale dell'isotopo è stata decomposta dal decadimento radioattivo) del radon (3,82 giorni).

Il decadimento radioattivo avviene già all'interno dei componenti dell'edificio se il tempo di diffusione degli atomi di radon attraverso i materiali è pari a diverse emivite. I prodotti di decadimento che si formano non sono quindi più in forma gassosa e si legano con il materiale, per cui non arrivano nell'aria ambiente e sono perciò innocui per l'uomo. Lo spessore dei materiali impermeabili al radon deve essere pari ad almeno tre volte la lunghezza di diffusione del radon (1).

Testati, certificati e a tenuta di radon!

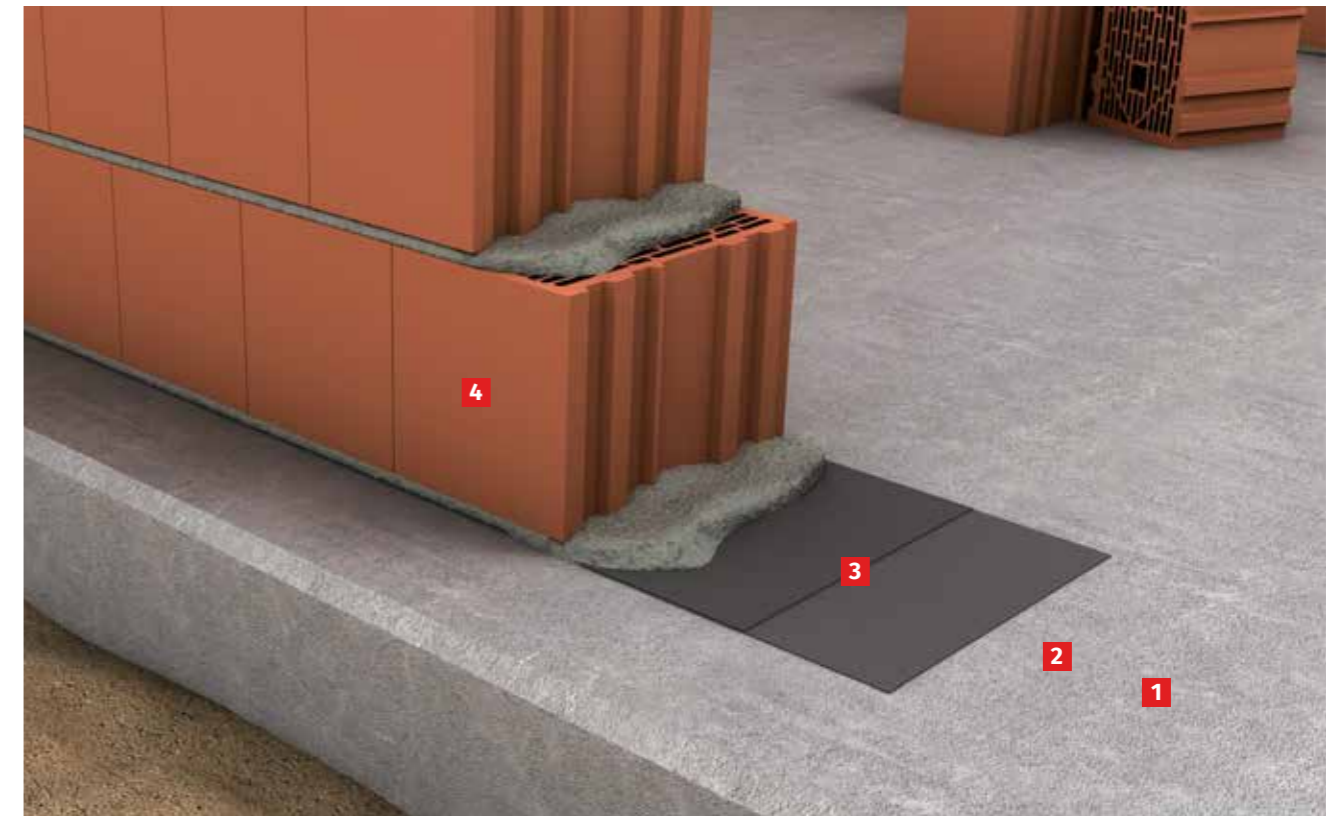
I test effettuati da un esperto in materia, il dottor Kemski di Bonn, certificano la tenuta al radon dei seguenti prodotti Remmers: MB 2K, MB TX 2K, MB 2K [eco], BIT K2, BIT 1K [basic], BIT 2K [basic], Betofix OS 5b +





Efficienti impermeabilizzazioni in sezione trasversale

Acqua capillare all'interno e sotto pareti



Impermeabilizzazione in sezione trasversale su piastre di fondazione

Come sancito dall'Eurocodice 6 (DIN EN 1996) già dal 2012, ora anche secondo la norma DIN 18533 le impermeabilizzazioni in sezione trasversale devono essere in grado di trasferire senza danni carichi nominali verticali e orizzontali. In conseguenza del legame resistente al taglio tra le piastre di fondazione e la muratura in elevazione, in questo ambito si sono affermate le boiacche minerali con capacità di copertura delle fessurazioni. La combinazione del primer speciale Kiesol MB e dell'impermeabilizzante minerale MB 2K soddisfa esattamente questo requisito e offre anche una protezione ottimale contro l'umidità di risalita capillare.



1 Preparazione

Rimuovere i componenti che riducono l'adesione con una spazzola d'acciaio.

2 Mano di fondo

Applicare uniformemente Kiesol MB. Bagnare preventivamente con acqua i sottofondi altamente assorbenti.

3 Strato di impermeabilizzazione

Applicare lo strato di impermeabilizzazione in MB 2K in due strati "fresco su fresco". Impermeabilizzare sul lato interno con una sporgenza di ca. 100 mm.

Lo spessore secco minimo non può essere inferiore a 2 mm.

4 Strato di muratura

Dopo una sufficiente essiccazione dell'impermeabilizzante costruire la muratura.

Questa soluzione di sistema è realizzabile anche con altri prodotti basati sulla tecnologia MB.

Impermeabilizzazione a blocchi speciale per una protezione ottimale

Per contrastare tempestivamente la penetrazione di umidità nei componenti durante la fase di costruzione, si consiglia di sigillare completamente il primo strato di mattoni della parete del seminterrato. In questo caso MB 2K è esattamente il materiale adatto. Con MB 2K non solo è possibile realizzare l'impermeabilizzazione in sezione trasversale, ma anche la protezione contro le infiltrazioni di umidità in forma di impermeabilizzazione a blocchi conformemente alle norme. I fastidiosi tempi di attesa o le complicate sequenze di strati alternati appartengono al passato.



1 Preparazione

Sigillare le aperture con malta per muratura durante la posa dei mattoni. Smussare i bordi della muratura.

2 Mano di fondo

Applicare uniformemente Kiesol MB. Bagnare preventivamente con acqua i sottofondi altamente assorbenti.

3 Primo strato di impermeabilizzazione

Applicare uniformemente MB 2K spargendo il materiale. Sigillare l'intera superficie del primo strato di mattoni e applicare l'impermeabilizzante sulla piastra di fondazione per almeno 50 mm su entrambi i lati.

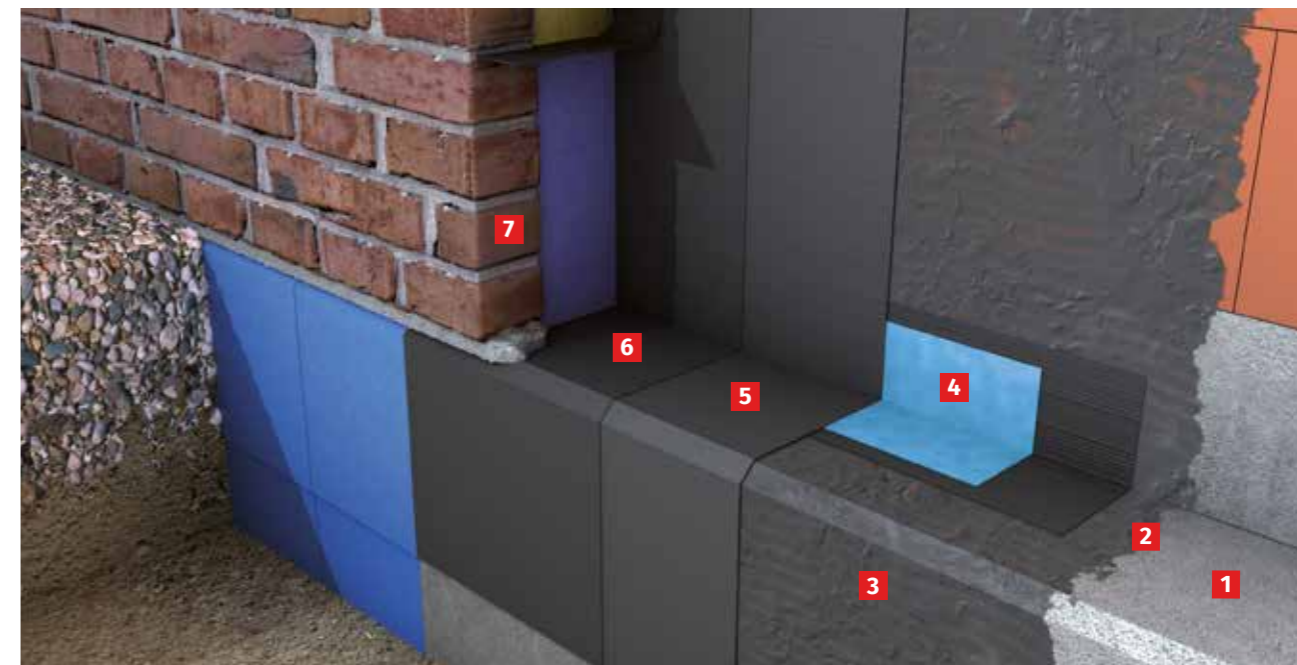
4 Secondo strato di impermeabilizzazione

Applicare MB 2K non appena il primo strato non può più essere danneggiato (solo superficie muraria).

5 Secondo strato di muratura

Dopo una sufficiente essiccazione dell'impermeabilizzante costruire la muratura.

Questa soluzione di sistema è realizzabile anche con altri prodotti basati sulla tecnologia MB.



Impermeabilizzazione dei plinti di facciate a intercapedine d'aria

Per l'impermeabilizzazione dei plinti di murature a intercapedine, finora l'applicazione di sigillanti liquidi come PMBC o MDS con capacità di copertura delle fessurazioni non era chiaramente regolamentata. Con l'entrata in vigore delle regolamentazioni nazionali, i sistemi di prodotti citati e collaudati nella pratica da anni sono stati recepiti a livello normativo nella DIN 18533. L'impermeabilizzante universale Remmers MB 2K può ottenere affermarsi anche in questo settore grazie alle sue prestazioni uniche. MB 2K non solo soddisfa e supera i requisiti per i MDS con capacità di copertura delle fessurazioni e per i rivestimenti flessibili polimerici (PG-MDS/FPD), ma anche la resistenza a compressione richiesta per i PMBC. MB 2K è inoltre molto facile da applicare e può essere applicato sia in forma di boiacca che a spatola. In combinazione con i nastri per giunti accoppiati con tessuto non tessuto della serie Tape VF, questa soluzione di sistema è estremamente facile da realizzare, pratica e conforme alle norme.



1 Preparazione

Smussare il bordo dell'area di elevazione della parete. Rimuovere i componenti che riducono l'adesione.

2 Mano di fondo

Applicare uniformemente Kiesol MB. Bagnare preventivamente con acqua i sottofondi altamente assorbenti.

3 Rasatura

Applicare MB 2K mediante rasatura.

4 Posa di nastri per giunti

Applicare MB 2K nell'area dello spigolo interno e posare "fresco su fresco" nastro per giunti Tape VF 120.

5 Primo strato di impermeabilizzazione

Applicare uniformemente il primo strato di MB 2K.

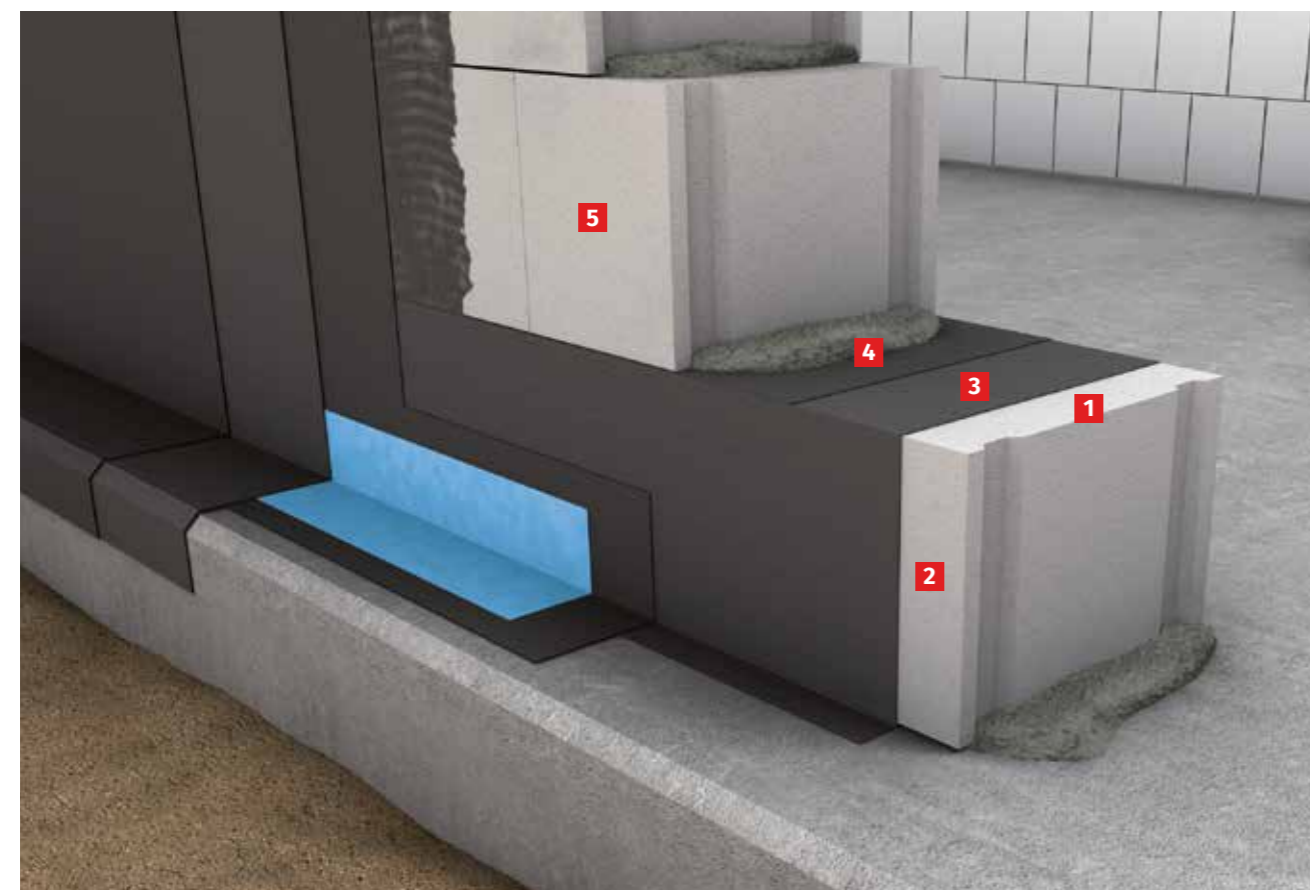
6 Secondo strato di impermeabilizzazione

Applicare il secondo strato di MB 2K non appena il primo non può più essere danneggiato.

7 Strato di muratura

Dopo una sufficiente essiccazione dell'impermeabilizzante costruire la muratura.

Questa soluzione di sistema è realizzabile anche con altri prodotti basati sulla tecnologia MB.



Acqua di spruzzo e umidità del suolo su basamenti di pareti

Collaudati sistemi Remmers (W4-E)

La classe di esposizione all'acqua W4-E sviluppata appositamente per l'area dei basamenti definisce, oltre all'acqua capillare in e sotto le pareti, anche gli effetti degli spruzzi d'acqua e dell'umidità del suolo sul basamento della parete. Per quest'area, con la nuova versione della norma gli MDS con capacità di copertura delle fessurazioni sono non conformi come unica impermeabilizzazione dei basamenti. Questi sistemi si sono effettivamente affermati nella pratica, ma presentano uno svantaggio decisivo: aderiscono

esclusivamente a sottofondi minerali. Con i prodotti MB è diverso: Le buone proprietà adesive del materiale ne consentono l'adesione a tutti i sottofondi edilizi standard, anche alle impermeabilizzazioni bituminose. Ciò rende possibili applicazioni completamente nuove. Non ci sono praticamente restrizioni legate all'adesione e le aree di transizione nel basamento, ad es. in corrispondenza di soglie ed elementi delle porte, possono essere sigillate senza problemi.



Protezione efficace
dei basamenti

Sistemi per impermeabilizzazioni
a prova di infiltrazione posteriore



Impermeabilizzazione dei basamenti estesa a tutte le interfacce

Quando si impermeabilizza un edificio con impermeabilizzanti applicati allo stato liquido, è quasi sempre necessario cambiare materiale nell'area di transizione con il basamento. Il metodo convenzionale consiste nel trattare la zona del basamento con impermeabilizzanti minerali e l'area di transizione con impermeabilizzanti bituminosi. A causa dei materiali diversi, il passaggio dal sistema mine-

rale a quello bituminoso rappresenta un punto debole nel basamento. È qui che entra in gioco la tecnologia di MB 2K, il quale assicura un'adesione ottimale a sottofondi sia minerali che bituminosi e può quindi essere applicato anche sul bitume. Le aree di transizione possono così essere impermeabilizzate assolutamente a prova di infiltrazione posteriore in conformità alle disposizioni normative.

1 Preparazione

Rimuovere i componenti che riducono l'adesione.

2 Mano di fondo

Applicare uniformemente Kiesol MB sui sottofondi minerali assorbenti. Evitare le aree uniformate e precedentemente impermeabilizzate.

3 Rasatura

Applicare lo strato di contatto in MB 2K come rasatura sui PMBC esistenti e il sottofondo minerale (sovrapposizione > 100 mm).

4 Primo strato di impermeabilizzazione

Applicare uniformemente il primo strato impermeabilizzante MB 2K.

5 Secondo strato di impermeabilizzazione

Applicare il secondo strato di MB 2K, non appena il primo non può più essere danneggiato.

6 Isolamento del basamento

Montare a regola d'arte l'isolamento del basamento nell'area esposta agli spruzzi d'acqua, intonacatura del basamento inclusa.

7 Impermeabilizzazione dell'intonaco

Impermeabilizzare l'intonacatura del basamento con MB 2K per chiudere i pori. Sigillare fino ad almeno 50 mm sopra il bordo superiore del terreno.

8 DS Protect

Installare DS Protect all'altezza del bordo superiore dell'area.

9 Finitura superficiale

Verniciare l'intonacatura del basamento, inclusa l'impermeabilizzazione dell'intonaco, con Color PA.

Questa soluzione di sistema è realizzabile anche con altri prodotti basati sulla tecnologia MB.

Acqua di spruzzo e umidità del suolo su basamenti di pareti

Per evitare l'assorbimento capillare di umidità degli intonaci, il bordo inferiore a contatto con il terreno di un'intonacatura del basamento deve essere impermeabilizzato fino ad almeno 50 mm sopra il bordo superiore del terreno. Questa misura protettiva apprezzata da Remmers da molti anni è uno dei campi di applicazione che da luglio

2017 è attuabile in conformità alle norme utilizzando MDS con capacità di copertura delle fessurazioni. MB 2K è il prodotto che in questo caso assicura le prestazioni migliori: è stabile ai raggi UV e resistente agli agenti atmosferici, inoltre può anche essere verniciato senza problemi con vernici in dispersione ricche di leganti come Remmers Color PA.

1 Preparazione

Smussare il bordo della sporgenza della fondazione. Rimuovere i componenti che riducono l'adesione.

2 Mano di fondo

Applicare uniformemente Kiesol MB. Bagnare preventivamente con acqua i sottofondi altamente assorbenti. Evitare le aree uniformate.

3 Rasatura

Applicare MB 2K mediante rasatura.

4 Posa di nastri per giunti

Applicare MB 2K nell'area dello spigolo interno e posare "fresco su fresco" nastro per giunti Tape VF.

5 Primo strato di impermeabilizzazione

Applicare uniformemente il primo strato impermeabilizzante MB 2K.

6 Secondo strato di impermeabilizzazione

Applicare il secondo strato di MB 2K, non appena il primo non può più essere danneggiato.

7 Isolamento termico

Dopo una sufficiente essiccazione, incollare l'isolante termico su tutta la superficie con MB 2K o 2K Remmers PMBC.

8 Strato di armatura

Applicare VM Fill sull'impermeabilizzante essiccato e posare il tessuto di armatura Tex 4/100.

9 Ultima mano di intonaco

Applicare e uniformare uno strato sottile di VM Fill rapid-sullo strato di armatura.

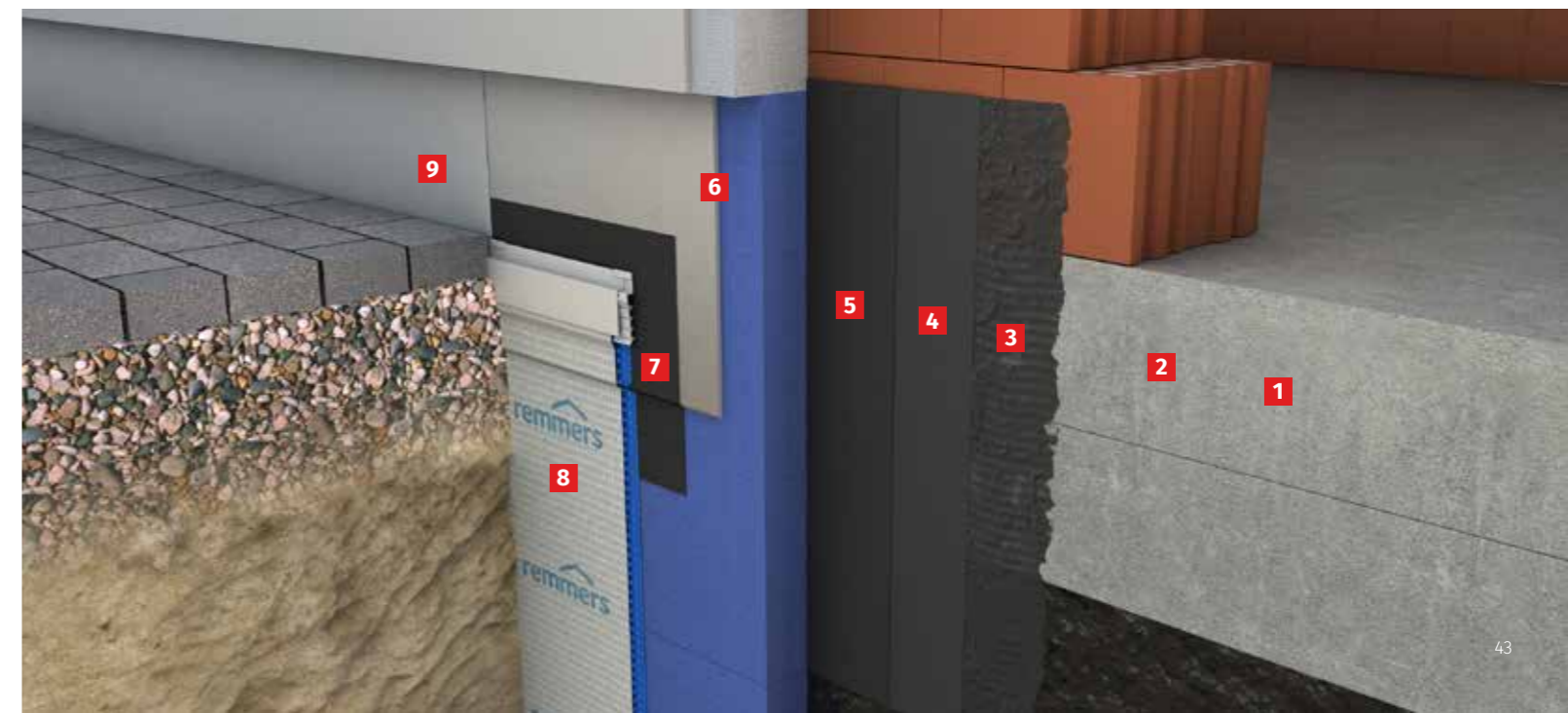
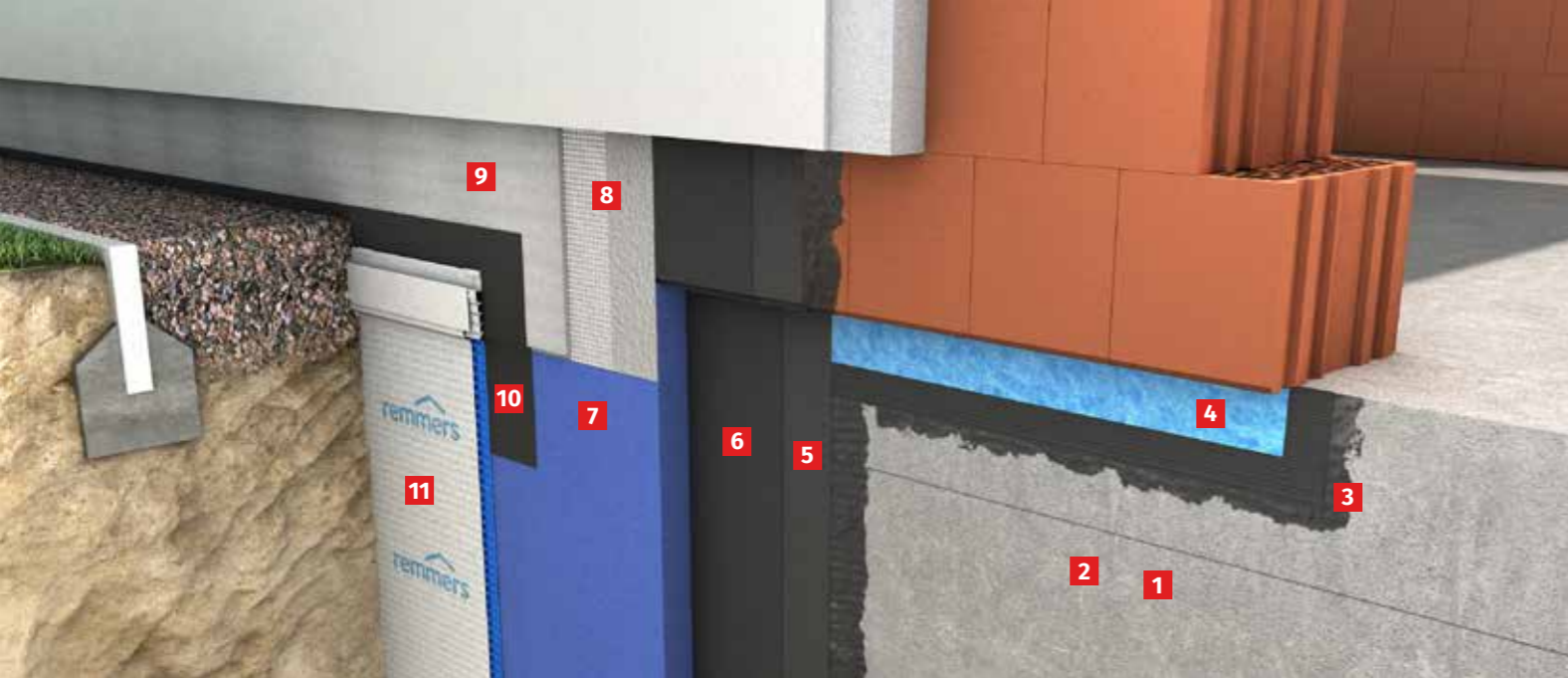
10 Impermeabilizzazione dell'intonaco

Impermeabilizzare l'intonacatura del basamento con MB 2K per chiudere i pori. Sigillare fino ad almeno 50 mm sopra il bordo superiore del terreno.

11 DS Protect

Installare DS Protect all'altezza del bordo superiore dell'area.

Questa soluzione di sistema è realizzabile anche con altri prodotti basati sulla tecnologia MB.



Il legno, il materiale da costruzione del futuro

Protezione dei componenti in legno nelle costruzioni con telai in legno

In futuro, le costruzioni con telaio in legno rappresenteranno una percentuale sempre maggiore nell'edilizia.

Al contempo, i requisiti energetici e relativi all'umidità associati stanno diventando sempre più ambiziosi. Le costruzioni devono consumare meno energia possibile o non consumarne affatto, risparmiare risorse e naturalmente essere sicure nel tempo. Ciò presuppone di impedire in modo affidabile l'ingresso di umidità dall'esterno e dall'interno, attraverso la formazione di condensa. Nelle costruzioni con telaio in legno, la protezione dall'umidità svolge naturalmente un ruolo ancora più importante che nelle costruzioni minerali.

Per questo motivo la norma DIN 68 800 attualmente non prevede che le soglie in legno vengano installate sotto il bordo superiore del suolo, poiché sussiste un notevole potenziale di danneggiamento dovuto alla maggiore esposizione all'umidità. Questo approccio è anche logico e comprensibile considerando le classiche possibilità di impermeabilizzazione degli edifici. Tuttavia, ciò è spesso anche molto costoso perché al contempo aumenta la richiesta di accessi senza barriere agli edifici. Con l'avvento di nuovi materiali per l'impermeabilizzazione degli edifici, è quindi opportuno esaminare più approfonditamente questo punto.



Soglie a livello del pavimento

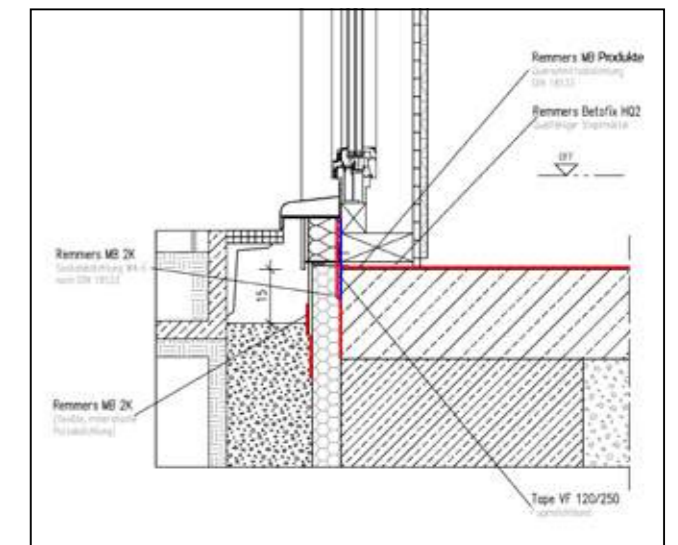
Assenza di barriere priva di complicazioni

La richiesta da parte del committente di un accesso senza barriere alla propria abitazione può avere diverse motivazioni. Può trattarsi semplicemente del desiderio di accedere comodamente all'edificio, ad es. pensando preventivamente alla propria vecchiaia, oppure possono essere determinate circostanze di vita a richiederlo. Negli edifici pubblici l'accessibilità è comunque obbligatoria da anni.

Per creare un accesso senza barriere nelle costruzioni con telaio in legno è necessaria una pianificazione dettagliata. La DIN 68 800 affronta quindi anche questo tema. Questo è un disegno costruttivo per il caso speciale descritto. Nella pratica quotidiana, per molti progettisti ed esecutori questo tipo di costruzione è troppo complesso. Per questo motivo, nelle costruzioni con telaio in legno solitamente le soglie a livello del pavimento non sono previste, ma spesso non sono neanche esplicitamente escluse.

Moderno metodo di rilevazione

Per trovare una soluzione pratica con i suoi attuali materiali da costruzione, Remmers ha esaminato da vicino questo dettaglio con l'aiuto della più moderna tecnologia di simulazione.



La tecnologia informatica utilizzata è "DELPHIN", un programma di simulazione numerica per il trasporto accoppiato di calore, umidità, aria e sali nelle strutture edilizie, utilizzato da istituti di ricerca e università di tutto il mondo. Questo programma consente di analizzare praticamente tutti i problemi di fisica degli edifici. L'inclusione di condizioni climatiche e di utilizzo naturali fornisce informazioni su numerosi argomenti, come ad es. l'umidità di risalita, l'influenza della radiazione solare, della pioggia battente o dell'umidità di installazione ammessa.





Prodotti del sistema e accessori

Versatile competenza per l'impermeabilizzazione di costruzioni a contatto con il terreno

Concentrato silicizzante/Primer.....	48	Nastro idroespansivo.....	67
Impermeabilizzante multifunzionale per edilizia 1K.....	49	Tubo flessibile a iniezione.....	68
Impermeabilizzante multifunzionale per edilizia 2K.....	50	Adesivo per pannelli isolanti.....	68
Additivi per impermeabilizzanti multifunzionali per edilizia.....	54	Protezione dell'impermeabilizzazione.....	69
Rivestimenti bituminosi 2K.....	56	Flangia per tubi.....	71
Rivestimenti bituminosi 1K.....	58	Boiacche minerali.....	72
Additivi per rivestimenti bituminosi 1K applicabili a spruzzo.....	59	Malte sigillanti.....	73
Additivi per rivestimenti bituminosi.....	59	Malte sigillanti rapide.....	74
Tessuto per rivestimenti bituminosi.....	60	Cemento rapido.....	75
Rivestimenti protettivi bituminosi.....	61	Additivo per malte.....	75
Nastri per giunti.....	62	Stucco e malta composita.....	76
		Tessuto.....	76
		Finitura superficiale.....	77
		Attrezzi.....	78

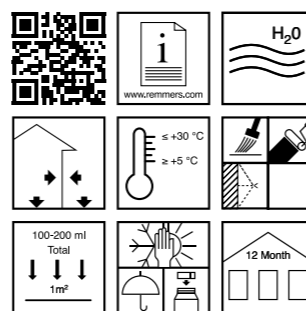
Concentrato silicizzante/Primer

Kiesol MB

Primer speciale

Campi d'applicazione	<ul style="list-style-type: none"> Elemento del sistema di impermeabilizzazioni per edilizia Adatto per sottofondi minerali assorbenti
Caratteristiche	<ul style="list-style-type: none"> Migliora l'adesione al sottofondo Idrorepellente Consolidante
Consumo	Ca. 100 - 200 ml/m ² in base al sottofondo

Confezioni per pallet	288	90	60	24
VPE	1 l	5 l	10 l	30 l
	Tanica p.	Tanica p.	Tanica p.	Tanica p.
Codice confezione	01	05	10	30
Cod. art.				
3008	■	■	■	■



Prodotti del sistema	Cod. art.
MB 2K	(3014)
MB 2K [eco]	(2940)
MB 1K rapid	(0851)
PMBC Remmers	
Boiacche Remmers	

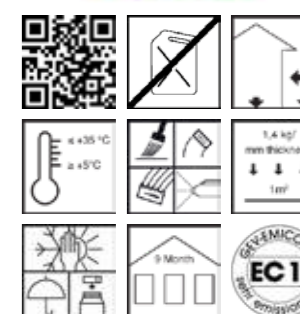
Impermeabilizzante multifunzionale per edilizia 1K

MB 1K rapid

L'impermeabilizzante multifunzionale monocomponente per edilizia combina le caratteristiche delle boiacche minerali flessibili con capacità di copertura delle fessurazioni MDS e dei rivestimenti bituminosi PMBC.

Campi d'applicazione	<ul style="list-style-type: none"> Impermeabilizzazioni in edilizia di nuova costruzione Posa fino a 3 m di profondità nel suolo Collegamento a strutture in calcestruzzo impermeabile all'acqua (WU) Impermeabilizzazioni in sezione trasversale in e sotto pareti Impermeabilizzazione di plinti e basamenti Impermeabilizzazioni esterne successive Ponte di aderenza su vecchi rivestimenti bituminosi
Caratteristiche	<ul style="list-style-type: none"> Applicabile direttamente dal secchio senza miscelazione Essiccazione rapida, con supporto della reticolazione Se necessario, attivabile con estrema rapidità per ottenere una superficie a tenuta di pioggia in pochi secondi Ottima adesione anche su sottofondi non minerali Emissioni bassissime (GEV-EMICODE EC 1Plus) Elevata flessibilità, elasticità e capacità di copertura delle fessurazioni Impermeabile all'acqua in pressione Verniciabile e intonacabile Applicabile come boiacca, a pennello, a cazzuola e a spruzzo
Consumo	Almeno 1,4 kg/m ² /mm di spessore secco

Confezioni per pallet	44	18
VPE	10 kg	25 kg
	Fustino p.	Fustino p.
Codice confezione	10	25
Cod. art.		
0851	■	■



Prodotti del sistema	Cod. art.
MB 1K ADD rapid	(4820)
Tape F	(4822)
Protect MKT 1*	(3024)
Kiesol MB	(3008)
WP DS Levell	(0426)
VM Fill	(0517)
VM Fill rapid	(0519)
FL fix	(2817)
Color PA	(6500)
DS Protect	(0823)
Tex 4,8/100	(4183)

*Utilizzare i prodotti biocidi con cautela. Leggere sempre l'etichetta e le informazioni sul prodotto prima dell'uso!

Impermeabilizzante multifunzionale per edilizia 2K

MB 2K

L'impermeabilizzante multifunzionale per edilizia combina le caratteristiche delle boiacche minerali flessibili con capacità di copertura delle fessurazioni MDS e dei rivestimenti bituminosi PMBC.

Campi d'applicazione	<ul style="list-style-type: none"> Impermeabilizzazioni rapide Impermeabilizzazioni in edilizia di nuova costruzione Impermeabilizzazioni orizzontali in e sotto pareti Impermeabilizzazioni successive a norma WTA Posa fino a 3 m di profondità nel suolo Approvato per connessioni con strutture in calcestruzzo impermeabile all'acqua (WU) Impermeabilizzazione di plinti e basamenti Impermeabilizzazione in adesione Ponte di aderenza su vecchi rivestimenti bituminosi
Caratteristiche	<ul style="list-style-type: none"> Capacità di copertura delle fessurazioni maggiore di 3 mm certificata (ai sensi della norma DIN EN 14891) Essiccazione e reticolazione rapide entro 18 ore a 5 °C e 90% di umidità relativa Soddisfa i requisiti di prova per PMBC Impermeabilità al radon certificata Senza solventi Senza bitume Impermeabile all'acqua in pressione Elevata adesione Ottima adesione anche su sottofondi non minerali (ad es. materiali plastici, metalli etc.) Elevata flessibilità, elasticità e capacità di copertura delle fessurazioni Rivestibile entro breve tempo (≥ 4 ore) Resistente ai raggi UV Resistente al gelo e ai sali di disgelo Verniciabile e intonacabile Applicabile come boiacca, a pennello, a cazzuola e a spruzzo
Consumo	<ul style="list-style-type: none"> Almeno 1,1 kg/m²/mm di spessore secco



Confezioni per pallet	44	18	18
VPE	8,3 kg	25 kg	25 kg
	Recipiente combinato (2 x 2,4 kg di polvere + 2 x 1,75 kg di polimero)	Recipiente combinato (1 x 14,4 kg di polvere + 1 x 10,6 kg di polimero)	Recipiente combinato (3 x 4,8 kg di polvere + 3 x 3,5 kg di polimero)
Codice confezione	08	11	25
Cod. art.			
3014	■	■	■

Prodotti del sistema	Cod. art.
Kiesol MB	(3008)
WP DS Levell	(0426)
VM Fill rapid	(0519)
Protect MKT 1*	(3024)
VZ MB	(3005)
VM Fill	(0517)
Kiesol	(1810)
Boiacche Remmers	

*Utilizzare i prodotti biocidi con cautela. Leggere sempre l'etichetta e le informazioni sul prodotto prima dell'uso!

Impermeabilizzante multifunzionale per edilizia 2K

MB 2K Window Kit

Set preconfezionamento per l'impermeabilizzazione di finestre a livello del pavimento

Campi d'applicazione	<ul style="list-style-type: none"> Impermeabilizzazione di finestre a livello del pavimento
Caratteristiche	<ul style="list-style-type: none"> CONTENUTO DI MB 2K Window Kit: Istruzioni per l'uso MB 2K (8,3 kg) Agitatore Collomix WK 70 S Tape VF 120 (rotolo di nastro adesivo da 10 m) Tape VF 100 IC (4 angoli interni) Tape VF 75 EC (4 angoli esterni) Spugna abrasiva Pennello per angoli Kana® KanaClassic Pennellessa
Confezioni per pallet	18
VPE	Fustino
Codice confezione	01
Cod. art.	
3137	■



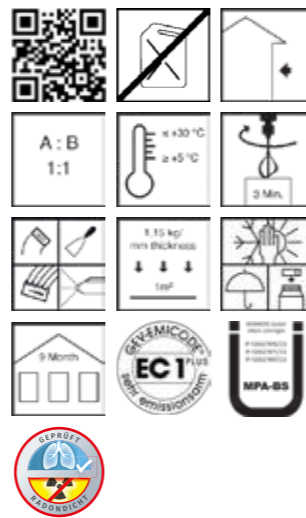
Prodotti del sistema	Cod. art.
MB 2K	(3014)
Tape VF-Serie	

Impermeabilizzante multifunzionale per edilizia 2K

MB 2K [eco]

Impermeabilizzante multifunzionale a base di materie prime rinnovabili

Campi d'applicazione	<ul style="list-style-type: none"> Impermeabilizzazioni rapide Impermeabilizzazioni in edilizia di nuova costruzione Posa fino a 3 m di profondità nel suolo Sottofondi minerali Impermeabilizzazione esterna a strisce di giunti di costruzione per componenti in calcestruzzo con elevata resistenza all'acqua in pressione (classi di esposizione all'acqua W2.1-E) Impermeabilizzazioni in edilizia di nuova costruzione a norma DIN 18533 per le classi di esposizione all'acqua W1-E, W2.1-E, W3-E e W4-E Impermeabilizzazione di plinti e basamenti Ponte di aderenza su vecchi rivestimenti bituminosi
Caratteristiche	<ul style="list-style-type: none"> Emissioni bassissime (GEV-EMICODE EC 1Plus) Essiccazione e reticolazione rapide entro 24 ore a 5 °C e 90% di umidità relativa Senza solventi Senza bitume Impermeabile all'acqua in pressione Impermeabilità al radon certificata Elevata adesione Elevata flessibilità, elasticità e capacità di copertura delle fessurazioni Verniciabile e intonacabile Applicabile come boiacca, a pennello, a cazzuola e a spruzzo Ottima adesione anche su sottofondi non minerali (ad es. materiali plastici, metalli etc.) Resistente ai raggi UV
Consumo	<ul style="list-style-type: none"> Ca. 1,15 kg/m²/mm di spessore secco Ca. 4,6 kg/m² per 4 mm di spessore secco



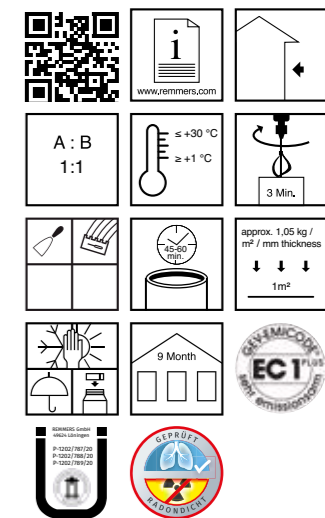
Prodotti del sistema	Cod. art.
WP DKS rapid [basic]	(0423)
WP DS [basic]	(0405)
WP DS Levell	(0426)
MB ADD S	(3079)
DS Protect [basic]	(0815)
DS Protect	(0823)
Selectmix RMS	(6752)
Tex 4/100	(3880)
Tape VF 120 [eco]	(4827)

Impermeabilizzante multifunzionale per edilizia 2K

MB TX 2K

Rivestimento a spessore flessibile e stabile modificato con polimeri (FPD)

Campi d'applicazione	<ul style="list-style-type: none"> Scantinati in calcestruzzo, soprattutto in calcestruzzo impermeabile all'acqua Sottofondi minerali Impermeabilizzazione esterna a strisce di giunti di costruzione per componenti in calcestruzzo con elevata resistenza all'acqua in pressione (classi di esposizione all'acqua W2.1-E) Impermeabilizzazioni in edilizia di nuova costruzione a norma DIN 18533 per le classi di esposizione all'acqua W1-E e W4-E Impermeabilizzazione piatta e a strisce secondo la direttiva WU DAfStB Impermeabilizzazioni successive a norma WTA Ponte di aderenza su vecchi rivestimenti bituminosi Possibilità di incollaggio e rivestimento di pannelli isolanti in vetro espanso
Caratteristiche	<ul style="list-style-type: none"> Stabile Applicabile senza primer su sottofondi non assorbenti e leggermente assorbenti (ad es. calcestruzzo impermeabile) Ottimizzato per l'applicazione a spatola, perdite per gocciolamento ottimizzate Essiccazione e reticolazione rapide entro 24 ore a 5 °C e 90% di umidità relativa Impermeabilità al radon certificata Emissioni bassissime (GEV-EMICODE EC 1Plus) Senza solventi Senza bitume Impermeabile all'acqua in pressione Elevata resistenza a compressione Elevata flessibilità, elasticità e capacità di copertura delle fessurazioni Superficie resistente alla pioggia dopo ca. 1,5 ore
Consumo	<ul style="list-style-type: none"> Ca. 1,05 kg/m²/mm di spessore secco Ca. 4,2 kg/m² per 4 mm di spessore secco



Prodotti del sistema	Cod. art.
Tex 4/100	(3880)
WP DKS rapid [basic]	(0423)
WP DS Levell	(0426)
DS Protect	(0823)
DS Protect [basic]	(0815)
Tape VF 120	(5071)
Selectmix RMS	(6752)
Boiacche Remmers	

Confezioni per pallet	18
VPE	25 kg
	Recipiente combinato (1 x 12,5 kg di polvere + 1 x 12,5 kg di polimero)
Codice confezione	25
Cod. art.	
3004	■

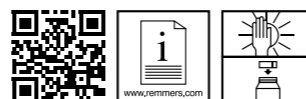
Additivi per impermeabilizzanti multifunzionali per edilizia

VZ MB

Ritardante liquido per MB 2K

Campi d'applicazione	<ul style="list-style-type: none"> Ritardo della velocità di presa di MB 2K
Caratteristiche	<ul style="list-style-type: none"> Effetto ritardante e fluidificante su MB 2K
Consumo	<ul style="list-style-type: none"> Max. 250 ml per 25 kg MB 2K

Confezioni per pallet	360
VPE	15 x 1 l
	Flacone p.
Codice confezione	01
Cod. art.	
3005	■



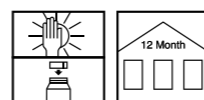
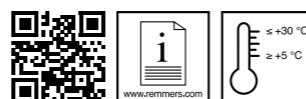
Prodotti del sistema	Cod. art.
MB 2K	(3014)

Protect MKT 1

Tattamento algicida e fungicida di MB 2K, vernici in dispersione e smalti a base d'acqua

Campi d'applicazione	<ul style="list-style-type: none"> Preservante per pellicole di prodotti MB per proteggere dalla crescita di alghe e funghi, in particolare di microalghe d'acqua dolce Preservante per pellicole di vernici e smalti in dispersione per la protezione dalla crescita di muffe e alghe
Caratteristiche	<ul style="list-style-type: none"> Ottimo spettro d'azione contro funghi, alghe e lieviti Conservante acquoso Stabilità nel tempo grazie all'effetto "depot" Resistenza al dilavamento e agli agenti UV
Consumo	<ul style="list-style-type: none"> A seconda dell'applicazione

Confezioni per pallet	500
VPE	100 ml
	Flacone p.
Codice confezione	81
Cod. art.	
3024	■



Prodotti del sistema	Cod. art.
MB 2K	(3014)
MB 1K rapid	(0851)

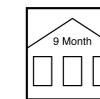
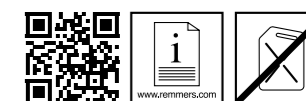
Additivi per impermeabilizzanti multifunzionali per edilizia

MB ADD S

Additivo per MB 2K per applicazione a spruzzo

Campi d'applicazione	<ul style="list-style-type: none"> Applicazione a spruzzo di MB 2K
Caratteristiche	<ul style="list-style-type: none"> Senza solventi Fluidificante
Consumo	<ul style="list-style-type: none"> Max. 1.000 ml / 25 kg

Confezioni per pallet	90
VPE	5 l
	Tanica p.
Codice confezione	05
Cod. art.	
3079	■



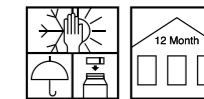
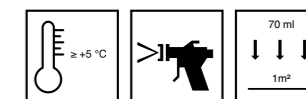
Prodotti del sistema	Cod. art.
MB 2K	(3014)
MB 2K [eco]	(2940)

MB 1K ADD rapid

Additivo per accelerare la formazione di un film impermeabile su MB 1K rapid

Campi d'applicazione	<ul style="list-style-type: none"> Applicazione a spruzzo di MB 1K rapid
Caratteristiche	<ul style="list-style-type: none"> Senza solventi Determina l'immediata formazione di un film
Consumo	<ul style="list-style-type: none"> Ca. 70 ml/m²

Confezioni per pallet	90
VPE	5 l
	Tanica p.
Codice confezione	05
Cod. art.	
4820	■



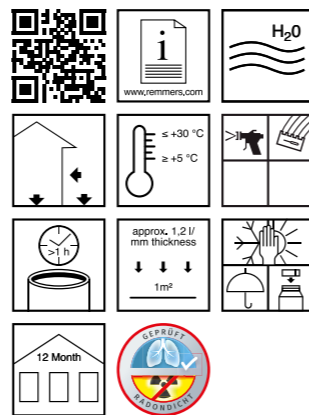
Prodotti del sistema	Cod. art.
MB 1K rapid	(0851)
Gloria 405/410 Profiline	(4669/4667)

Rivestimenti bituminosi 2K (KMB/PMBC)

BIT K2

Rivestimento bituminoso con polistirolo di alta qualità, con capacità di copertura delle fessurazioni e modificato con plastica, 2K.

Campi d'applicazione	<ul style="list-style-type: none"> Impermeabilizzazione a contatto col terreno di edifici di nuova e vecchia costruzione Classi di esposizione all'acqua W1.1-E, W1.2-E, W2.1-E, W3-E e W4-E a norma DIN 18533 Impermeabilizzazioni successive secondo fascicolo tecnico Merkblatt 4-6 WTA Impermeabilizzazione di basamenti Approvato per connessioni con strutture in calcestruzzo impermeabile all'acqua (WU)
Caratteristiche	<ul style="list-style-type: none"> Senza solventi Impermeabile all'acqua in pressione Elevata flessibilità, elasticità e capacità di copertura delle fessurazioni AbP secondo PG ÜBB Impermeabilità al radon certificata
Consumo	<ul style="list-style-type: none"> Ca. 1,2 l/m²/mm di spessore secco Almeno 1,5 l/m² come adesivo isolante perimetrale
Confezioni per pallet	18
VPE	30 l
	Fustino p.
Codice confezione	30
Cod. art.	
0888	■



Prodotti del sistema	Cod. art.
Kiesol	(1810)
Kiesol MB	(3008)
WP DS Levell	(0426)
Tex 4,8/100	(4183)
BIT ADD S	(0869)
Boiacche Remmers	

Rivestimenti bituminosi 2K (KMB/PMBC)

BIT 2K [basic]

Rivestimento bituminoso con polistirolo privo di solventi e modificato con plastica, 2K.

Campi d'applicazione	<ul style="list-style-type: none"> Impermeabilizzazione a contatto col terreno di edifici di nuova e vecchia costruzione Classi di esposizione all'acqua W1.1-E, W1.2-E, W2.1-E, W3-E e W4-E (solo acqua di spruzzo) a norma DIN 18533 Impermeabilizzazioni successive secondo fascicolo tecnico Merkblatt 4-6 WTA
Caratteristiche	<ul style="list-style-type: none"> Senza solventi Impermeabile all'acqua in pressione Elevata flessibilità, elasticità e capacità di copertura delle fessurazioni Impermeabilità al radon certificata
Consumo	<ul style="list-style-type: none"> Ca. 1,2 l/m²/mm di spessore secco Ca. 3,5 - 4,5 l/m² con incollaggio a tutta superficie dei pannelli isolanti Almeno 1,5 l/m² come adesivo isolante perimetrale con incollaggio a punti
Confezioni per pallet	18
VPE	30 l
	Fustino p.
Codice confezione	30
Cod. art.	
0871	■



Prodotti del sistema	Cod. art.
Kiesol	(1810)
WP DS Levell	(0426)
BIT ADD S	(0869)
Kiesol MB	(3008)
Tex 4,8/100	(4183)
Boiacche Remmers	

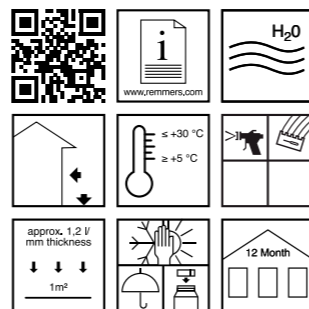
Rivestimenti bituminosi 1K (KMB/PMBC)

BIT 1K [basic]

Rivestimento bituminoso con polistirolo privo di solventi e modificato con plastica, 1K.

Campi d'applicazione	<ul style="list-style-type: none"> Impermeabilizzazione a contatto col terreno di edifici di nuova e vecchia costruzione Classi di esposizione all'acqua W1.1-E, W1.2-E, W2.1-E e W3-E a norma DIN 18533 Impermeabilizzazioni successive secondo fascicolo tecnico Merkblatt 4-6 WTA
Caratteristiche	<ul style="list-style-type: none"> Senza solventi Impermeabile all'acqua in pressione Elevata flessibilità, elasticità e capacità di copertura delle fessurazioni Impermeabilità al radon certificata
Consumo	<ul style="list-style-type: none"> Ca. 1,2 l/m²/mm di spessore secco Ca. 3,5 - 4,5 l/m² con incollaggio a tutta superficie dei pannelli isolanti Almeno 1,5 l/m² come adesivo isolante perimetrale con incollaggio a punti

Confezioni per pallet	44	18
VPE	10 l	30 l
	Fustino p.	Fustino p.
Codice confezione	10	30
Cod. art.		
020872	■	■



Prodotti del sistema	Cod. art.
Kiesol	(1810)
WP DS Levell	(0426)
BIT ADD S	(0869)
Kiesol MB	(3008)
Tex 4,8/100	(4183)
Boiacche Remmers	

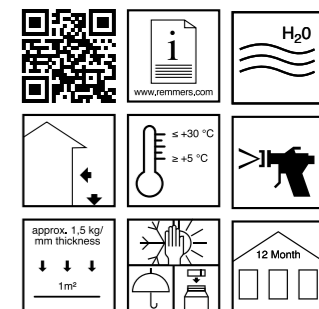
Rivestimenti bituminosi 1K (KMB/PMBC) applicabili a spruzzo

PBD 1K S

Rivestimento bituminoso con riempitivo in granulato di gomma, applicabile a spruzzo, privo di solventi e modificato con plastica, 1K.

Campi d'applicazione	<ul style="list-style-type: none"> Impermeabilizzazione a contatto col terreno di edifici di nuova e vecchia costruzione Classi di esposizione all'acqua W1.1-E, W1.2-E, W2.1-E e W3-E a norma DIN 18533 Impermeabilizzazioni successive secondo fascicolo tecnico Merkblatt 4-6 WTA
Caratteristiche	<ul style="list-style-type: none"> Senza solventi Elevata flessibilità, elasticità e capacità di copertura delle fessurazioni Elevata resistenza a compressione Applicabile a spruzzo Resistente all'acqua che attacca il calcestruzzo (DIN 4030 XA3)
Consumo	<ul style="list-style-type: none"> Ca. 1,5 kg/m²/mm di spessore secco

Confezioni per pallet	18	1
VPE	25 kg	1000 kg
	Fustino p.	Viscotainer
Codice confezione	25	61
Cod. art.		
020873	■	■



Prodotti del sistema	Cod. art.
PBD rapid Comp. S	(1903)
Kiesol MB	(3008)
WP DS Levell	(0426)
DS Protect	(0823)
Boiacche Remmers	

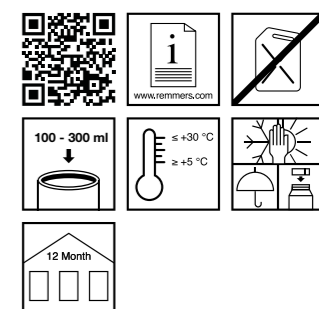
Additivi per rivestimenti bituminosi (KMB/PMBC)

BIT ADD S

Additivo per PMBC per applicazione a spruzzo

Campi d'applicazione	<ul style="list-style-type: none"> Applicazione a spruzzo di PMBC
Caratteristiche	<ul style="list-style-type: none"> Senza solventi Fluidificante
Consumo	<ul style="list-style-type: none"> 100 - 300 ml per confezione

Confezioni per pallet	432
VPE	6 x 1 l
	Flacone p.
Codice confezione	01
Cod. art.	
0869	■



Prodotti del sistema	Cod. art.
BIT K2	(0888)
BIT 2K [basic]	(0871)

Additivi per rivestimenti bituminosi (KMB/PMBC)

PBD rapid Comp. S

Componente di reazione per PBD 1K S

Campi d'applicazione	<ul style="list-style-type: none"> Impermeabilizzazione rapida e a contatto col terreno di edifici di nuova e vecchia costruzione
Caratteristiche	<ul style="list-style-type: none"> Determina una reazione immediata dell'emulsione di bitume
Consumo	<ul style="list-style-type: none"> PBD rapid Comp. S: PBD 1K S Rapporto di miscelazione 1: 10
Confezioni per pallet	24
VPE	33 kg
	Tanica p.
Codice confezione	33
Cod. art.	
021903	■

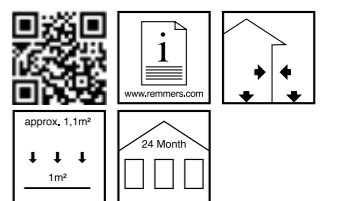


Tessuti per rivestimenti bituminosi (KMB/PMBC)

Tex 5/100 [eco]

Tessuto di armatura realizzato con un mix di fibre naturali

Campi d'applicazione	<ul style="list-style-type: none"> Armatura in MB 2K [eco]
Caratteristiche	<ul style="list-style-type: none"> Lunga durata A base di materie prime rinnovabili Permanentemente elastico
Consumo	<ul style="list-style-type: none"> Ca. 1,1 m²/m²
Confezioni per pallet	30
VPE	1,0 m x 0,2 m
	rotolo
Codice confezione	01
Cod. art.	
4826	■



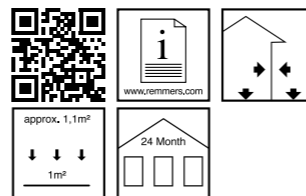
Prodotti del sistema	Cod. art.
MB 2K [eco]	(2940)

Tessuti per rivestimenti bituminosi (KMB/PMBC)

Tex 4,8/100

Tessuto di armatura in vetro E rivestito con polimeri plastici

Campi d'applicazione	<ul style="list-style-type: none"> Armatura di PMBC Remmers
Caratteristiche	<ul style="list-style-type: none"> Immarcescibile Resistente agli alcali
Consumo	<ul style="list-style-type: none"> Ca. 1,1 m²/m² Tex 4,8/100
Confezioni per pallet	2400
VPE	1,0 m x 50 m
	Rotolo
Codice confezione	02
Cod. art.	
Tex 4,8/100	4183 ■



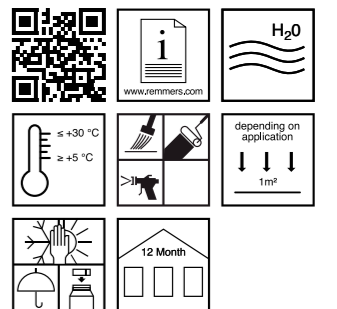
Prodotti del sistema	Cod. art.
PMBC Remmers	

Rivestimenti protettivi bituminosi

BIT Primer [basic]

Emulsione bituminosa senza solventi

Campi d'applicazione	<ul style="list-style-type: none"> Rivestimento protettivo su calcestruzzo, muratura e intonaco nel terreno Primer sotto sigillanti bituminosi (PMBC) Sigillante capillare Additivo per il trattamento di prodotti in malta minerale
Caratteristiche	<ul style="list-style-type: none"> Senza solventi Resistente all'umidità Resistente al calore e al freddo Idrosolubile
Consumo	<ul style="list-style-type: none"> Primer: almeno 0,025 kg/m² (1:10 con acqua) Rivestimento protettivo: almeno 0,25 kg/m² per passata Additivi: 30 - 50 kg/m³ di malta



Confezioni per pallet	80	33	18
VPE	5 kg	10 kg	25 kg
	Fustino p.	Fustino p.	Fustino p.
Codice confezione	05	10	25
Cod. art.			
020824	■	■	■

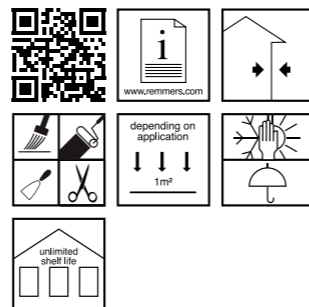
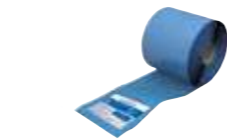
Prodotti del sistema	Cod. art.
PMBC Remmers	

Nastri per giunti

Tape VF 120

Nastro sigillante premium di alta qualità, rivestito in tessuto non tessuto, a base di gomma NBR

Campi d'applicazione	<ul style="list-style-type: none"> Interni ed esterni Impermeabilizzazioni nelle transizioni con strutture in calcestruzzo impermeabile all'acqua (PG-ÜBB) Impermeabilizzazione di basamenti Impermeabilizzazione in adesione Collegamento e posa di rivestimenti flessibili modificati con polimeri su materiali da costruzione non minerali e aree di connessione quali plastica, metallo e legno 			
Caratteristiche	<ul style="list-style-type: none"> Altamente flessibile Elevata capacità di allungamento e ritorno alla forma originale Speciale rivestimento in tessuto non tessuto 			
Consumo	<ul style="list-style-type: none"> Secondo necessità 			
Confezioni per pallet	6000	6000	1250	
VPE	10 m	50 m	10 pz	25 pz
	rotolo	rotolo	Cartone	Cartone
Codice confezione	01	02	01	01
Cod. art.				
Tape VF 120 / Nastro per giunti VF 120	5071	■	■	
Tape VF 75 EC / Angolo esterno VF	5073		■	
Tape VF 100 IC / Angolo interno VF	5074		■	
Tape VF 120 VC / Manicotto da parete VF 120x120	5077			■

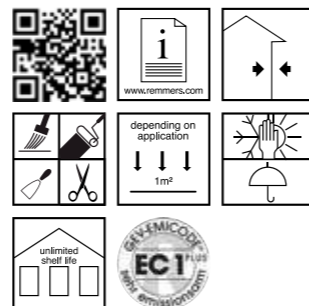
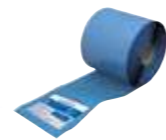


Prodotti del sistema	Cod. art.
MB 2K	(3014)
MB TX 2K	(3004)
Betofix OS 5b+	(1113)
WP Flex 1K	(0445)
MB FL 2K	(3001)

Tape VF 120 [eco]

Nastro sigillante di qualità superiore a base di gomma NBR

Campi d'applicazione	<ul style="list-style-type: none"> Interni ed esterni Impermeabilizzazioni nelle transizioni con strutture in calcestruzzo impermeabile all'acqua (PG-FBB T1) Impermeabilizzazione di basamenti Collegamento e posa di rivestimenti flessibili modificati con polimeri su materiali da costruzione non minerali e aree di connessione quali plastica, metallo e legno 			
Caratteristiche	<ul style="list-style-type: none"> Altamente flessibile Elevata capacità di allungamento e ritorno alla forma originale speciale rivestimento in tessuto non tessuto su entrambi i lati Spessore: 0,6 mm Resistenza alla temperatura: -20 - +90 °C Soddisfa i massimi requisiti ambientali e sanitari 			
Consumo	<ul style="list-style-type: none"> Secondo necessità 			
Confezioni per pallet	120	224	240	
VPE	50 m	10 pz	10 pz	
	rotolo	Cartone	Cartone	
Codice confezione	01	01	01	
Cod. art.				
Tape VF 120 [eco]	4827	■		
Tape VF 120 [eco] IC	4828			■
Tape VF 120 [eco] EC	4829		■	



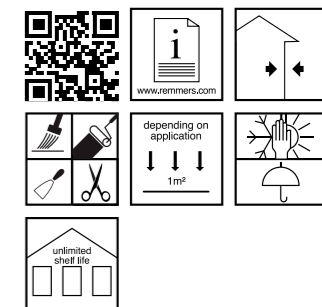
Prodotti del sistema	Cod. art.
MB 2K [eco]	(2940)

Nastri per giunti

Tape VF 250

Nastro sigillante premium di alta qualità, rivestito in tessuto non tessuto su entrambi i lati, a base di gomma NBR

Campi d'applicazione	<ul style="list-style-type: none"> Interni ed esterni Impermeabilizzazione di basamenti Collegamento e posa di rivestimenti flessibili modificati con polimeri su materiali da costruzione non minerali e aree di connessione quali plastica, metallo e legno 	
Caratteristiche	<ul style="list-style-type: none"> Altamente flessibile Elevata capacità di allungamento e ritorno alla forma originale Speciale rivestimento in tessuto non tessuto 	
Consumo	<ul style="list-style-type: none"> Secondo necessità 	
Confezioni per pallet	1200	
VPE	50 m	
	rotolo	
Codice confezione	01	
Cod. art.		
4805	■	

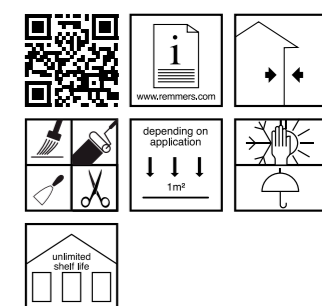


Prodotti del sistema	Cod. art.
MB 2K	(3014)
MB TX 2K	(3004)
WP Flex 1K	(0445)

Tape VF 500

Nastro sigillante premium di alta qualità, rivestito in tessuto non tessuto, a base di gomma NBR

Campi d'applicazione	<ul style="list-style-type: none"> Interni ed esterni Impermeabilizzazione di basamenti Collegamento e posa di rivestimenti flessibili modificati con polimeri su materiali da costruzione non minerali e aree di connessione quali plastica, metallo e legno 	
Caratteristiche	<ul style="list-style-type: none"> Altamente flessibile Elevata capacità di allungamento e ritorno alla forma originale Speciale rivestimento in tessuto non tessuto 	
Consumo	<ul style="list-style-type: none"> Secondo necessità 	
Confezioni per pallet		
VPE	10 m	
	rotolo	
Codice confezione	01	
Cod. art.		
Tape VF 500 / Nastro per giunti VF 500	5075	■



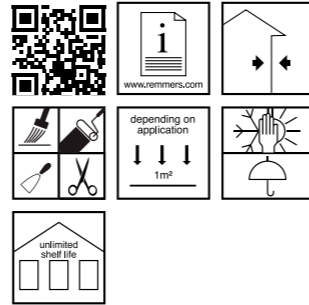
Prodotti del sistema	Cod. art.
MB 2K	(3014)
WP Flex 1K	(0445)

Nastri per giunti

Tape VF 350 HC

Manicotto di tenuta per elementi passanti

Campi d'applicazione	<ul style="list-style-type: none"> Interni ed esterni Impermeabilizzazione di tubi e cavi contro l'acqua non in pressione e in pressione
Caratteristiche	<ul style="list-style-type: none"> Altamente flessibile Elevata capacità di allungamento e ritorno alla forma originale Speciale rivestimento in tessuto non tessuto
Consumo	<ul style="list-style-type: none"> Secondo necessità

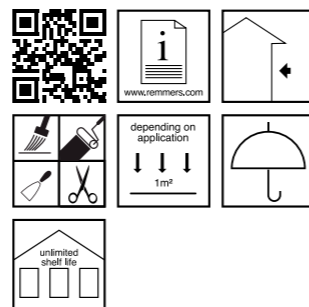


Prodotti del sistema	Cod. art.
MB 2K	(3014)
WP Flex 1K	(0445)
PMBC Remmers	

Tape VF 250 EC large

Nastro sigillante premium di alta qualità, rivestito in tessuto non tessuto su entrambi i lati, a base di gomma NBR

Campi d'applicazione	<ul style="list-style-type: none"> Esterni Impermeabilizzazione di elementi a livello del pavimento
Caratteristiche	<ul style="list-style-type: none"> Altamente flessibile Elevata capacità di allungamento e ritorno alla forma originale Speciale rivestimento in tessuto non tessuto Resistente agli alcali
Consumo	<ul style="list-style-type: none"> Secondo necessità



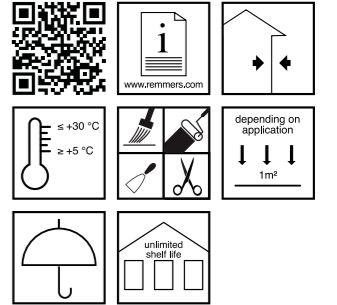
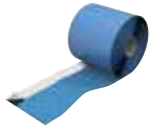
Prodotti del sistema	Cod. art.
MB 2K	(3014)
WP Flex 1K	(0445)

Nastri per giunti

Tape VF 250 XA

Nastro sigillante premium di alta qualità, rivestito in tessuto non tessuto, a base di gomma NBR con strisce autoadesive di 30 mm

Campi d'applicazione	<ul style="list-style-type: none"> Interni ed esterni Collegamento e posa di rivestimenti flessibili modificati con polimeri su materiali da costruzione non minerali e aree di connessione quali plastica, metallo e legno Impermeabilizzazione di basamenti Impermeabilizzazione in adesione
Caratteristiche	<ul style="list-style-type: none"> Flessibile Strisce autoadesive di 30 mm con elevata forza adesiva Speciale rivestimento in tessuto non tessuto
Consumo	<ul style="list-style-type: none"> Secondo necessità



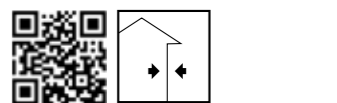
Confezioni per pallet	600
VPE	25 m
	rotolo
Codice confezione	01
Cod. art.	
4803	■

Prodotti del sistema	Cod. art.
MB 2K	(3014)
WP Flex 1K	(0445)
PMBC Remmers	

Tape F

Nastro per giunti in tessuto non tessuto per impermeabilizzanti multifunzionali per edilizia 1K

Campi d'applicazione	<ul style="list-style-type: none"> Nastro per giunti in tessuto non tessuto per MB 1K rapid
Caratteristiche	<ul style="list-style-type: none"> Peso per unità di superficie ca. 110 g/m² Spessore ca. 1,15 mm
Consumo	<ul style="list-style-type: none"> Secondo necessità



Confezioni per pallet	120	150	150
VPE	50 m	20 pz	20 pz
	Rotolo	Sacchetto	Sacchetto
Codice confezione	01	01	01
Cod. art.			
Tape F-120 Larghezza 0,12 m	4822	■	
Tape F-IC	4824		■
Tape F-EC	4825		■

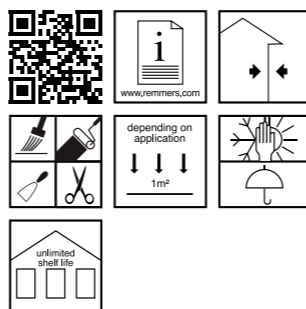
Prodotti del sistema	Cod. art.
MB 1K rapid	(0851)

Nastri per giunti

Tape XA 100/XA 250

Nastro sigillante butilico autoadesivo rivestito in tessuto non tessuto

Campi d'applicazione	<ul style="list-style-type: none"> Interni ed esterni Collegamento e posa di MB 2K, MB TX 2K, Betofix OS 5b+; PMBC e boiacche minerali flessibili su materiali da costruzione non minerali e aree di connessione quali plastica, metallo e legno
Caratteristiche	<ul style="list-style-type: none"> Flessibile Elevata forza adesiva Speciale rivestimento in tessuto non tessuto Impermeabile
Consumo	<ul style="list-style-type: none"> Secondo necessità



Prodotti del sistema	Cod. art.
MB 2K	(3014)
WP Flex 1K	(0445)
PMBC Remmers	

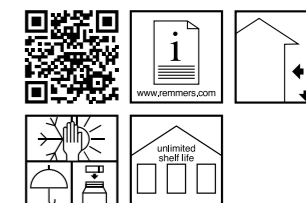
Confezioni per pallet	105	120
VPE	Rotolo da 10 m, larghezza 25 cm	Rotolo da 25 m, larghezza 10 cm
	Cartone	Cartone
Codice confezione	01	01
	Cod. art.	
Tape XA 250	5003	■
Tape XA 100	5017	■

Nastri per giunti

Tape B 240 E / Tape B 240

Nastro per giunti in bentonite espandibile

Campi d'applicazione	<ul style="list-style-type: none"> Esterni Sigillatura dei giunti di separazione degli edifici Sigillatura dei giunti di costruzione e a fessurazione programmata Posa in MB 2K
Caratteristiche	<ul style="list-style-type: none"> Flessibile Tenuta permanente Compatibile con il bitume Resistente al freddo
Consumo	<ul style="list-style-type: none"> Secondo necessità



Prodotti del sistema	Cod. art.
MB 2K	(3014)

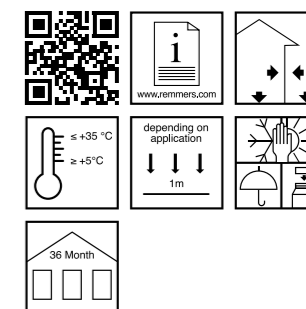
Confezioni per pallet	600	
VPE	20 m	
	Cartone	
Codice confezione	01	
	Cod. art.	
Tape B 240 E 7 m x 240 mm (con terminali)	4806	■
Tape B 240 30 m x 240 mm (con terminali)	4813	■

Nastro idroespansivo

EB Tape 20

Nastro per giunti in bentonite espandibile

Campi d'applicazione	<ul style="list-style-type: none"> Impermeabilizzazione interna di giunti di costruzione in costruzioni in calcestruzzo e cemento armato Impermeabilizzazione fino a 5 bar Giunti a parete e a pavimento Impermeabilizzazione di elementi passanti
Caratteristiche	<ul style="list-style-type: none"> Assorbente Flessibile Comportamento di rigonfiamento reversibile Facile applicazione grazie alla griglia di fissaggio
Consumo	<ul style="list-style-type: none"> Secondo necessità



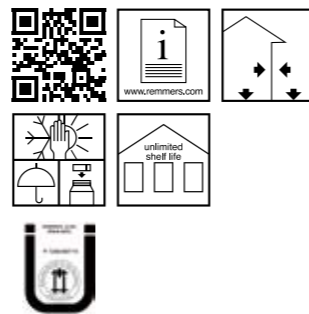
Confezioni per pallet	600	1440
VPE	20 m	20 m (20 x 1 m)
	Cartone	Cartone
Codice confezione	01	01
	Cod. art.	
EB Tape 20	4591	■
Griglia di fissaggio	4592	■

Tubo flessibile a iniezione

IH-Set 30

Sistema di tubi flessibili a iniezione per realizzare giunti di costruzione impermeabili all'acqua

Campi d'applicazione	<ul style="list-style-type: none"> Impermeabilizzazione a tenuta d'acqua di giunti di costruzione in strutture in calcestruzzo con certificato generale di sorveglianza dei lavori edili (AbP) in combinazione con IR PUR 2K 150 Impermeabilizzazione aggiuntiva a nastri per giunti o lamiere per giunti
Caratteristiche	<ul style="list-style-type: none"> Tubo flessibile per iniezione perforato a parete singola a base di PVC (3 x 10 m)
Consumo	<ul style="list-style-type: none"> Vedere la scheda tecnica della resina da iniezione utilizzata



Prodotti del sistema	Cod. art.
IR PUR 2K 150	(6871)

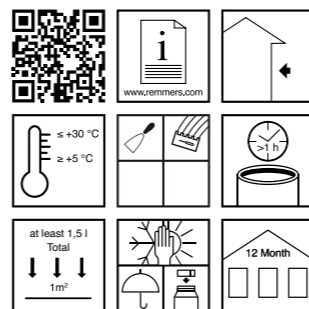
Confezioni per pallet	1080
VPE	3 x 10 m
	Set in cartone
Codice confezione	01
Cod. art.	
6874	■
Il set contiene:	
	3 x tubo flessibile per iniezione da 10 m; 180 x fascette con foro; 6 x guarnizioni di cassaforma a iniezione (3 x rosso, 3 x bianco) incl. nipplo a testa conica (M8); 6 x terminali di iniezione e sfiamo; 6 x tappi di chiusura; 6 x tappi a vite conici incl. nipplo a testa conica (M6)

Adesivo per pannelli isolanti

BIT 2K Fix [basic]

Adesivo bituminoso bicomponente senza solventi per pannelli isolanti

Campi d'applicazione	<ul style="list-style-type: none"> Adesivo per pannelli isolanti su supporti minerali e bituminosi Adesivo per pannelli isolanti tra di loro
Caratteristiche	<ul style="list-style-type: none"> Senza solventi Elevata forza adesiva Resistente all'acqua che attacca il calcestruzzo (DIN 4030 XA3)
Consumo	<ul style="list-style-type: none"> Almeno 1,5 l/m²



Prodotti del sistema	Cod. art.
MB 2K	(3014)
DS Protect	(0823)
Kiesol MB	(3008)
PMBC Remmers	

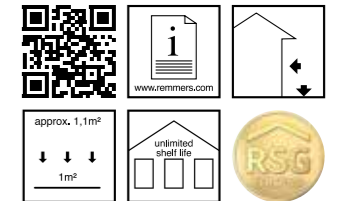
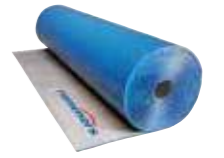
Confezioni per pallet	18
VPE	30 l
	Fustino p.
Codice confezione	30
Cod. art.	
020878	■

Protezione dell'impermeabilizzazione

DS Protect

Membrana protettiva a 3 strati per impieghi gravosi con funzione di disaccoppiamento

Campi d'applicazione	<ul style="list-style-type: none"> Strato di protezione di impermeabilizzazioni a contatto col terreno di edifici di nuova e vecchia costruzione Strato di protezione a norma DIN 18533 Strato di protezione secondo fascicolo tecnico Merkblatt 4-6 WTA Elemento di drenaggio verticale a norma DIN 4095 Elemento di drenaggio orizzontale in parcheggi multipiano e sotterranei
Caratteristiche	<ul style="list-style-type: none"> Alta resistenza alla compressione Elevato drenaggio dell'acqua Resistente alla marcescenza
Consumo	<ul style="list-style-type: none"> Ca. 1,1 m²/m²



Confezioni per pallet	240	150
VPE	2 m x 20 m = 40 m ²	2 m x 12,5 m = 25 m ²
	Rotolo	Rotolo
Codice confezione	01	25
Cod. art.		
0823	■	■

Prodotti del sistema	Cod. art.
DS Protect AL	(0819)
MB 2K	(3014)
DS Protect Clip	(0818)
PMBC Remmers	
Boiacche Remmers	

DS Protect Clip

Supporto per DS Protect e DS Protect AL

Campi d'applicazione	<ul style="list-style-type: none"> Fissaggio e ausilio di montaggio per DS Protect Supporto di DS Protect AL
Caratteristiche	<ul style="list-style-type: none"> Autosigillante nell'area di connessione Flessibile Resistente ai raggi UV e alla temperatura
Consumo	<ul style="list-style-type: none"> Ca. 4 pz./m



Confezioni per pallet	80
VPE	50 pz
	Sacchetto
Codice confezione	01
Cod. art.	
0818	■

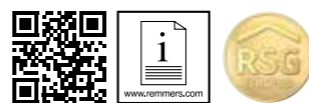
Prodotti del sistema	Cod. art.
DS Protect	(0823)
DS Protect AL	(0819)

Protezione dell'impermeabilizzazione

DS Protect AL

Listello terminale per DS Protect

Campi d'applicazione	<ul style="list-style-type: none"> Finitura decorativa per la protezione del sistema DS Protezione del livello di drenaggio di DS Protect
Caratteristiche	<ul style="list-style-type: none"> Flessibile Resistente ai raggi UV e alla temperatura
Confezioni per pallet	6000
VPE	2 m
Codice confezione	01
Cod. art.	
0819	■

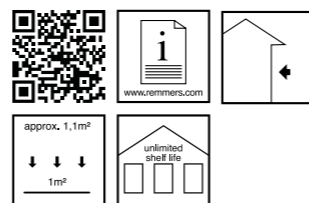


Prodotti del sistema	Cod. art.
DS Protect	(0823)
DS Protect [basic]	(0815)
DS Protect Clip	(0818)
DS Protect Clip [basic]	(0816)

DS Protect [basic]

Sistema di protezione a 3 strati in PET riciclato

Campi d'applicazione	<ul style="list-style-type: none"> Strato di protezione di impermeabilizzazioni a contatto col terreno di edifici di nuova e vecchia costruzione Strato di protezione a norma DIN 18533 Strato di protezione secondo fascicolo tecnico Merkblatt 4-6 WTA Elemento di drenaggio verticale a norma DIN 4095
Caratteristiche	<ul style="list-style-type: none"> PET riciclato Elevato drenaggio dell'acqua
Consumo	Ca. 1,1 m ² /m ²



Prodotti del sistema	Cod. art.
DS Protect AL	(0819)
DS Protect Clip [basic]	(0816)

Protezione dell'impermeabilizzazione

DS Protect Clip [basic]

Supporto per DS Protect [basic] e DS Protect AL

Campi d'applicazione	<ul style="list-style-type: none"> Fissaggio e ausilio di montaggio per DS Protect [basic] Supporto di DS Protect AL
Caratteristiche	<ul style="list-style-type: none"> Flessibile
Consumo	Ca. 4 pz./m
Confezioni per pallet	50
VPE	50 pz
	Cartone
Codice confezione	01
Cod. art.	
0816	■



Prodotti del sistema	Cod. art.
DS Protect [basic]	(0815)
DS Protect AL	(0819)

Flangia per tubi

Flangia per tubi

Flangia speciale + adesivo per l'impermeabilizzazione di elementi passanti

Campi d'applicazione	<ul style="list-style-type: none"> Impermeabilizzazione di elementi passanti in combinazione con Remmers PMBC e MB 2K Classi di esposizione all'acqua W1.1-E, W1.2-E, W2.1-E, W3-E e W4-E a norma DIN 18533 Impermeabilizzazioni successive secondo fascicolo tecnico Merkblatt 4-6 WTA
Caratteristiche	<ul style="list-style-type: none"> Impermeabile all'acqua in pressione Resistente ai raggi UV e alla temperatura Resistente all'acqua salata Senza isocianati, silicone e alogeni Senza solventi
Consumo	Secondo necessità



Confezioni per pallet	100	100	100	100	60	60	36
VPE	Ø 8-27	Ø 28-44	Ø 45-64	Ø 65-86	Ø 87-110	Ø 111-125	Ø 135-161
	pezzo	pezzo	pezzo	pezzo	pezzo	pezzo	pezzo
Codice confezione	01	02	03	04	01	01	02
Cod. art.							
Produzione speciale Ø < 87 mm	4349	■	■	■	■		
Articolo standard Ø 87-110 mm	4350				■		
Produzione speciale Ø > 110 mm	4351					■	■

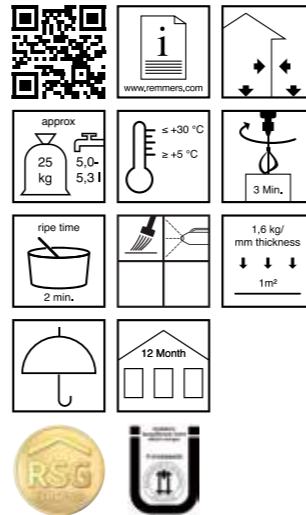
Prodotti del sistema	Cod. art.
MB 2K	(3014)
PMBC Remmers	

Boiacche minerali (MDS rigide)

WP DS [basic]

Boiacche minerali rigide per nuove costruzioni

Campi d'applicazione	<ul style="list-style-type: none"> Impermeabilizzazioni in edilizia di nuova costruzione Protezione dall'umidità posteriore per impermeabilizzazioni di costruzioni a contatto con il terreno Impermeabilizzazione di serbatoi contro l'acqua in pressione dall'interno Componenti a contatto con acqua potabile
Caratteristiche	<ul style="list-style-type: none"> Impermeabile all'acqua in pressione Ottima adesione al sottofondo Aperte alla diffusione del vapore acqueo
Consumo	<ul style="list-style-type: none"> Ca. 1,6 kg/m²/mm di spessore



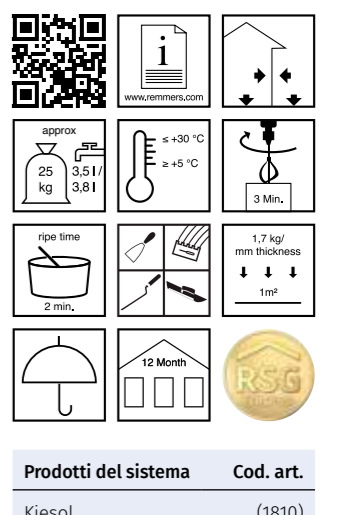
Prodotti del sistema	Cod. art.
Kiesol	(1810)
SP Prep	(0400)
MB 2K	(3014)
Kiesol MB	(3008)
WP DS Levell	(0426)
PMBC Remmers	

Malte sigillanti

WP DS Levell

Stucco sigillante con elevata resistenza ai solfati

Campi d'applicazione	<ul style="list-style-type: none"> Riparazione a tenuta d'acqua dei difetti Rasante per giunti e superfici Realizzazione di sgusci di tenuta
Caratteristiche	<ul style="list-style-type: none"> Indurimento a bassa sollecitazione e senza fessurazioni Ottima adesione al sottofondo Spessore strato singolo fino a 50 mm Elevata resistenza ai solfati e basso contenuto di alcali (SR/NA)
Consumo	<ul style="list-style-type: none"> Ca. 1,7 kg/m²/mm di spessore Ca. 1,7 kg/m come sguscio di tenuta



Confezioni per pallet	36
VPE	25 kg
	Sacchetto di carta
Codice confezione	25
Cod. art.	
grigio	0426

Prodotti del sistema	Cod. art.
Kiesol	(1810)
SP Prep	(0400)
MB 2K	(3014)
Kiesol MB	(3008)
Boiacche Remmers	
PMBC Remmers	

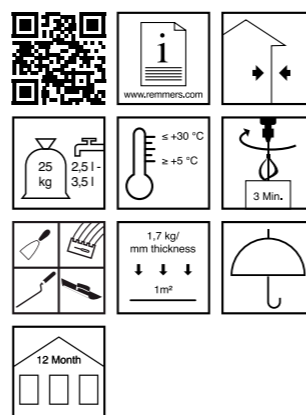
Malte sigillanti rapide

WP DKS rapid [basic]

Stucco sigillante a presa rapida

Campi d'applicazione	<ul style="list-style-type: none"> Riparazione a tenuta d'acqua dei difetti Carico negativo di pressione dell'acqua fino a 1,5 bar (spessore > 2 cm) Rasante per giunti e superfici Realizzazione di sgusci di tenuta Protezione dalle infiltrazioni di umidità dal retro per impermeabilizzazioni di costruzioni a contatto con il terreno
Caratteristiche	<ul style="list-style-type: none"> Indurimento a bassa sollecitazione e senza fessurazioni Ottima adesione al sottofondo A presa rapida Elevata resistenza ai solfati e basso contenuto di alcali (SR/NA)
Consumo	<ul style="list-style-type: none"> Ca. 1,7 kg/m²/mm di spessore Ca. 1,7 kg/m come sguscio di tenuta

Confezioni per pallet	42
VPE	25 kg
	Sacchetto in PE
Codice confezione	25
Cod. art.	
grigio	0423 ■



Prodotti del sistema	Cod. art.
MB 2K	(3014)
MB TX 2K	(3004)
Kiesol MB	(3008)
Kiesol	(1810)
PMBC Remmers	
Boiacche Remmers	

Cemento rapido

CEM rapid

Cemento rapido senza cloruri per impieghi universali

Campi d'applicazione	<ul style="list-style-type: none"> Malta per montaggio rapido per elementi incorporati Riparazione rapida di punti di scorrimento, punti di infiltrazione e infiltrazioni d'acqua Versamento in stampi aperti e chiusi Accelerante per malte a presa normale
Caratteristiche	<ul style="list-style-type: none"> Resistenza iniziale e finale molto elevata Reazione rapida (5 minuti) Impermeabile all'acqua Resistente al gelo e ai sali di disgelo Mescolabile con cementi a norma DIN EN 197-1
Consumo	<ul style="list-style-type: none"> Ca. 2,0 kg/l cavità Rapporto di miscelazione a seconda dell'impiego: Montaggio/fissaggio rapido ancoraggi: circa 3 RT CEM rapid per 1 RT acqua Sigillatura/chiusura di punti di scorrimento, punti di infiltrazione: circa 3 RT CEM rapid per 1 RT acqua Produzione di stampi di colata: circa 2 RT CEM rapid per 1 RT acqua Additivo a presa rapida: circa 10-20% in peso di CEM rapid

Confezioni per pallet	64	32
VPE	5 kg	15 kg (3 x 5 kg)
	Fustino p.	Fustino p.
Codice confezione	05	15
Cod. art.		
grigio	2834 ■	■

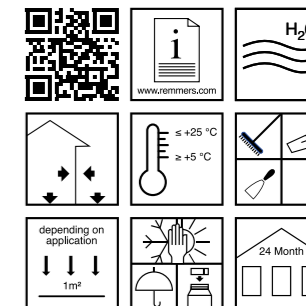
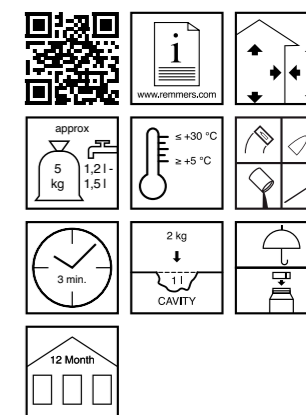
Additivo per malte

ZM HF [basic]

Additivo per malta a base di una dispersione polimerica acquosa

Campi d'applicazione	<ul style="list-style-type: none"> Produzione di boiacche di adesione, malte di adesione, malte per ritocchi e riparazioni Trattamento di massetti, intonaci e strati di riparazione Mano di fondo per massetti in calcestruzzo, cemento e anidrite
Caratteristiche	<ul style="list-style-type: none"> Miglioramento della forza di adesione Aumento della resistenza a compressione Aumento della resistenza alla flessione Resistente alla saponificazione
Consumo	<ul style="list-style-type: none"> Per ponti di aderenza, boiacche: Ca. 0,1 - 0,2 kg/m² Per malte di adesione: Ca. 1,0 kg su 1 - 2 m² a seconda dello spessore

Confezioni per pallet	360	126	50
VPE	1 kg	5 kg	10 kg
	Tanica W	Tanica W	Tanica W
Codice confezione	01	05	10
Cod. art.			
0220	■	■	■



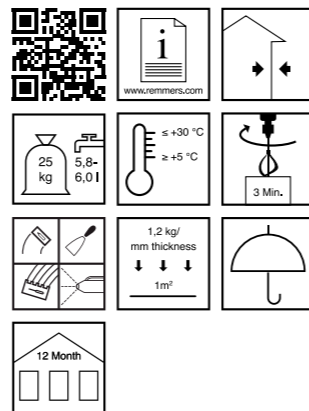
Prodotti del sistema
Malte per restauro Remmers
Malte per giunti Remmers
Boiacche Remmers
Intonaci minerali Remmers

Stucco e malta composita

VM Fill

Malta universale di adesione e di armatura

Campi d'applicazione	<ul style="list-style-type: none"> Malta di adesione e di armatura Riparazione di intonaci e facciate in ETICS fessurati Intonacatura di basamenti
Caratteristiche	<ul style="list-style-type: none"> Idrorepellente Permeabile al vapore acqueo Buona adesione Resistente all'acqua, agli agenti atmosferici e al gelo Adatto all'uso con macchine
Consumo	Ca. 1,2 kg/m ² /mm di spessore
Confezioni per pallet	36
VPE	25 kg
	Sacchetto di carta
Codice confezione	25
Cod. art.	
Bianco antico	0517 ■



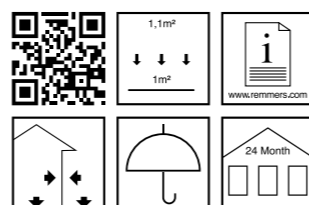
Prodotti del sistema	Cod. art.
VM Fill rapid	(0519)
Color SH	(0630)
Color Flex	(2976)
Tex 4/100	(3880)
Color PA	(6500)
Color LA	(6400)

Tessuto

Tex 4/100

Tessuto di armatura in vetro E rivestito con polimeri plastici

Campi d'applicazione	<ul style="list-style-type: none"> Assorbimento dei movimenti del sottosuolo Riparazione di fessurazioni Sistemi compositi di isolamento termico Armatura dei sistemi iQ-Top SLS e Power Protect [eco]
Caratteristiche	<ul style="list-style-type: none"> Permanentemente elastico Immarcescibile Resistente agli alcali Resistente allo scorrimento B: 1 m / l: 50 m
Consumo	Ca. 1,1 m ² /m ²
Confezioni per pallet	1650
VPE	50 m
	rotolo
Codice confezione	01
Cod. art.	
3880	■



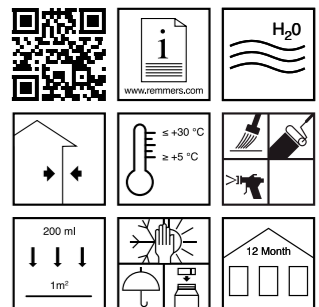
Prodotti del sistema	Cod. art.
VM Fill	(0517)
iQ Top SLS	(0230)
MB TX 2K	(3004)

Finitura superficiale

Color PA

Pittura acrilica pura di alta qualità per facciate

Campi d'applicazione	<ul style="list-style-type: none"> Superfici di facciate e in calcestruzzo Sistemi di protezione delle superfici per calcestruzzo a norma DIN EN 1504/DIN V 18026 Sistema OS-B / OS 2 Remmers: Primer H (fondo impregnante) + Color PA (acrilico per calcestruzzo) Sistema OS-C / OS 4 Remmers: Color PA Fill (OS Concre Fill) + Color PA (acrilico per calcestruzzo) Sistema OS-C / OS 4 Remmers: Betofix Fill (stucco Betofix) + Color PA (acrilico per calcestruzzo)
Caratteristiche	<ul style="list-style-type: none"> Inibente la carbonatazione $s_d \text{ CO}_2 \geq 252 \text{ m}$ Altamente idrorepellente $w \leq 0,1 \text{ kg}/(\text{m}^2 \cdot \text{h}^{0,5})$ Permeabile al vapore acqueo $s_d < 0,3 \text{ m}$ Resistenza alle intemperie Ottima copertura Colore stabile Classificato BAST Testato a norma DIN EN 1504-2
Consumo	A seconda delle condizioni del sottofondo circa 200 ml/m ² per mano



Confezioni per pallet	48	32
VPE	5 l	12,5 l
	Fustino p.	Fustino p.
Codice confezione	05	13
Cod. art.		
bianco	6500 ■	■
Collezione di colori	6530 ■	■
Colori speciali	6529 ■	■

Regolabile solo dopo consultazione - non è possibile usare colori intensi

Prodotti del sistema	Cod. art.
Primer H	(0642)
Color PA Fill	(6490)
Betofix Fill	(1008)
Primer HF	(6438)

Attrezzi

Agitatore ad ancora

Campi d'applicazione	<ul style="list-style-type: none"> Miscelazione di rivestimenti bituminosi 2K (PMBC)
Caratteristiche	<ul style="list-style-type: none"> Costruzione robusta Dimensioni: 560 x 125 x 185 mm Ottimizzato per l'uso in fusti di bitume Profilo: 10 x 15 mm (P x L), Ø 12 mm
VPE	1 pz
Codice confezione	01
Cod. art.	
4249	■



Prodotti del sistema

PMBC

Agitatore Collomix® KR

Agitatore ad ancora

Campi d'applicazione	<ul style="list-style-type: none"> Miscelazione di materiali viscosi e tendenti all'agglomerazione
Caratteristiche	<ul style="list-style-type: none"> Pulizia rapida e semplice Rimozione pulita del materiale dal fondo e dal bordo del recipiente Elevate forze di taglio Quantità di miscelazione: <ul style="list-style-type: none"> KR 120 HF: 15 - 25 litri KR 140 HF: 25 - 35 litri KR 160 HF: 35 - 50 litri Attacco agitatore HF: HEXAFIX®



Prodotti del sistema

Boiacche minerali (MDS)

Stucchi per superfici e intonachini

Composti per il livellamento dei pavimenti

Adesivi per piastrelle e malte per giunti

VPE	1 pz
Codice confezione	01
Cod. art.	
KR 120 HF	4292 ■
KR 140 HF	4294 ■
KR 160 HF	4295 ■

Attrezzi

Agitatore Collomix® LX

Campi d'applicazione	<ul style="list-style-type: none"> Miscelazione di materiali a bassa viscosità, liquidi e scorrevoli
Caratteristiche	<ul style="list-style-type: none"> Forte flusso nel materiale Effetto di miscelazione ottimale in brevissimo tempo Attacco agitatore S: Trapano Attacco agitatore HF: HEXAFIX® Quantità di miscelazione: <ul style="list-style-type: none"> LX 90 S: 5 - 15 litri LX 120 HF: 15 - 25 litri



Confezioni per pallet	144
VPE	1 pz
Codice confezione	01
Cod. art.	
LX 90 S	4297 ■
LX 120 HF	4296 ■

Prodotti del sistema

Resine di reazione

Rivestimenti per pavimenti

Colori

Agitatore Collomix DLX 152 HF

Agitatore per materiali liquidi e scorrevoli

Campi d'applicazione	<ul style="list-style-type: none"> Miscelazione di materiali liquidi e scorrevoli
Caratteristiche	<ul style="list-style-type: none"> Flusso intenso di materiale Due pale di turbina montate una sull'altra Quantità di miscelazione: <ul style="list-style-type: none"> DLX 120 HF: 15 - 30 litri DLX 152 HF: 30 - 50 litri Diametro: ca. 150 mm Attacco: HEXAFIX®



VPE	1 pz
Codice confezione	01
Cod. art.	
DLX 120 HF	4298 ■
DLX 152 HF	4286 ■

Prodotti del sistema Cod. art.

MB 2K (3014)

Boiacche minerali (MDS)

Rivestimenti per pavimenti

Composti per il livellamento dei pavimenti

Attrezzi

Adattatore HEXAFIX®

per agitatore Collomix DLX 152 HF

Campi d'applicazione	▪ Collegamento di un agitatore HEXAFIX® HF a un agitatore manuale con filettatura M14
Caratteristiche	▪ Filettatura esterna M14
VPE	1 pz
Codice confezione	01
Cod. art.	
4283	■



Prodotti del sistema	Cod. art.
Agitatore Collomix	



Remmers Quirlex

Secchio di pulizia

Campi d'applicazione	▪ Pulizia con poco sforzo di agitatori elettrici ▪ Avvertenza: l'anello di setole superiore deve essere coperto con circa 1 - 2 cm di acqua.
Caratteristiche	▪ Per agitatori con Ø max di 220 mm ▪ Coperchio, secchio interno e secchio esterno separabili per la pulizia ▪ I residui di materiale vengono rimossi in modo rapido ed efficiente ▪ Capacità: 30 l



Prodotti del sistema	Cod. art.
Agitatore	



Attrezzi

Mestolo

per PMBC

Campi d'applicazione	▪ Applicazione di sigillanti liquidi
Caratteristiche	▪ Costruzione robusta ▪ Materiale: Alluminio
VPE	1 pz
Codice confezione	01
Cod. art.	
4103	■



Prodotti del sistema	Cod. art.
MB 2K	(3014)
MDS con capacità di copertura delle fessurazioni	
PMBC	



Cazzuola a spessore

Campi d'applicazione	▪ Applicazione uniforme di materiali liquidi con spessore umido definito
Caratteristiche	▪ Materiale: Acciaio INOX ▪ Inossidabile

VPE	1 pz	
Codice confezione	01	
Cod. art.		
2 mm	4105	■
2,5 mm	4108	■
3 mm	4000	■
4 mm	4821	■

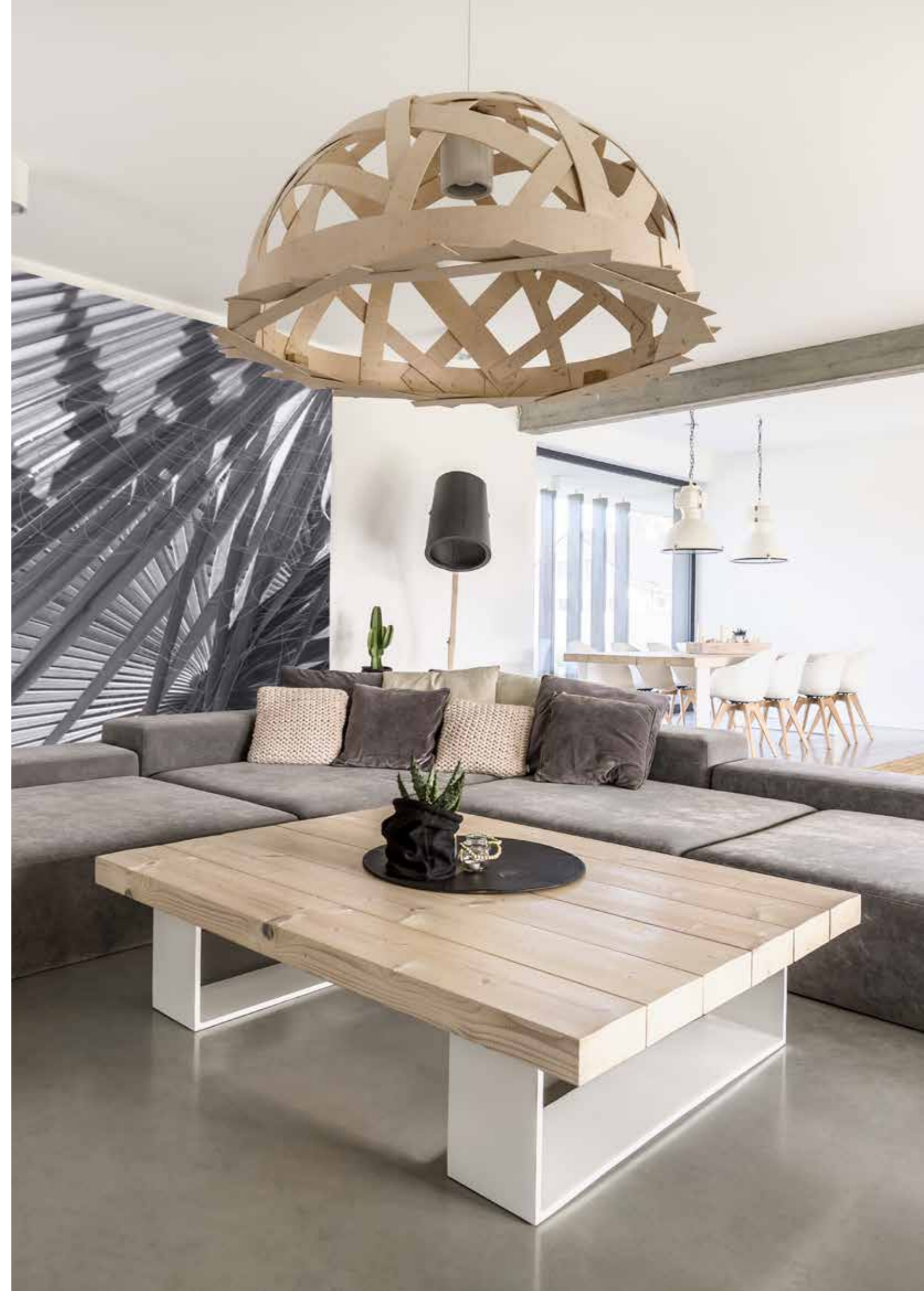


Prodotti del sistema	Cod. art.
MB 2K	(3014)
MB 1K rapid	(0851)
PMBC	
Rivestimenti per pavimenti	
MDS con capacità di copertura delle fessurazioni	



Indice alfabetico dei prodotti

Agitatore ad ancora.....	78	PBD rapid Comp. S.....	60
BIT 1K [basic].....	58	Protect MKT 1.....	54
BIT 2K [basic].....	57	Remmers Quirlex.....	80
BIT 2K Fix [basic].....	68	Flangia per tubi.....	71
BIT ADD S.....	59	Cazzuola a spessore.....	81
BIT K2.....	56	Mestolo.....	81
BIT Primer [basic].....	61	Tape B 240 E / Tape B 240.....	67
CEM rapid.....	75	Tape F-120.....	65
Agitatore Collomix DLX 152 HF.....	79	Tape F-IC.....	65
Agitatore Collomix® KR.....	78	Tape F-EC.....	65
Agitatore Collomix® LX.....	79	Tape VF 120.....	62
Color PA.....	77	Tape VF 120 [eco].....	62
DS Protect.....	69	Tape VF 120 [eco] EC.....	62
DS Protect AL.....	70	Tape VF 120 [eco] IC.....	62
DS Protect Clip.....	69	Tape VF 250.....	63
DS Protect Clip [basic].....	71	Tape VF 250 EC large.....	64
DS Protect [basic].....	62	Tape VF 250 XA.....	66
EB Tape 20.....	67	Tape VF 350 HC.....	64
Adattatore HEXAFIX®.....	80	Tape VF 500.....	63
IH-Set 30.....	68	Tape XA 100/XA 250.....	66
Kiesol MB.....	48	Tex 4/100.....	76
MB 1K rapid.....	49	Tex 4,8/100.....	60
MB 1K ADD rapid.....	55	Tex 5/100 [eco].....	61
MB 2K.....	50	VM Fill.....	76
MB 2K [eco].....	52	VZ MB.....	54
MB 2K Window-Kit.....	51	WP DKS rapid [basic].....	74
MB ADD S.....	55	WP DS Levell.....	73
MB TX 2K.....	53	WP DS [basic].....	72
PBD 1K S.....	59	ZM HF [basic].....	75



Remmers Italia Srl

via Rovigo 2

31046 Oderzo (TV)

Tel. +39 0422 1723654

info.italia@remmers.com

www.remmers.it