

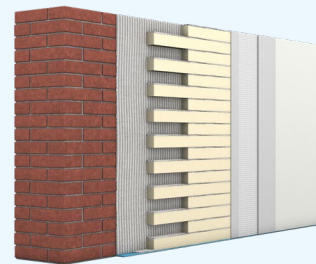
# Systemeemblad



iQ-Therm 2.0 -  
capillair actieve,  
hoogwaardige  
binnenisolatie

  
remmers

## OPBOUW



## SYSTEMEVERWERKING

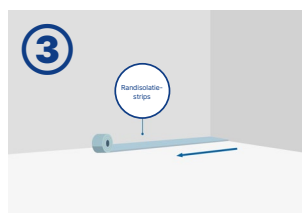


### 1 VOORBEREIDING VAN DE ONDERGROND

Plak ramen, deuren en vloeren af en bescherm ze tegen vuil. Verwijder behang en dispersielagen. De ondergrond moet droog en stofvrij zijn en vrij van hechtingsremmende bestanddelen.

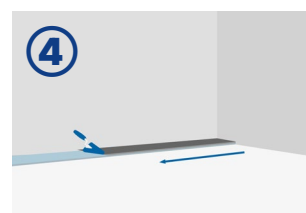
### 2 VOORAFGAANDE WERKZAAMHEDEN

Egaliseer indien nodig zeer ongelijkmatige ondergronden, dicht voegen af en effen oppervlakken met poriënstucmortel SP Levell.



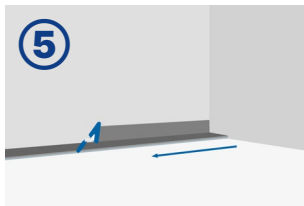
### 3 PLAATSEN VAN ONTKOPPELINGSBAND

Plaatsen van de ontkoppelingsband van polyurethaanschuim met gesloten cellen in de aansluitzones wand/vloer en wand/wand.



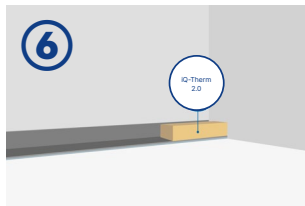
### 4 AANBRENGEN VAN DE EERSTE HORIZONTALE LIJMLAAG

Breng Remmers iQ M universeel als eerste mortellaag aan op de horizontaal gelegde ontkoppelingsbanden, dikte ca. 1 mm.



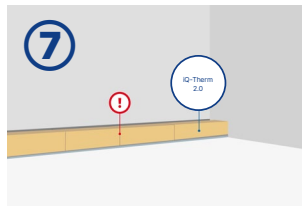
### 5 AANBRENGEN VAN EEN VERTICALE LIJMLAAG

Maak absorberende ondergronden vooraf nat. Bereid iQ M universeel voor als schraaplaag en breng vervolgens verticaal aan op de ondergrond met een getande spaan, dikte ca. 3 mm.

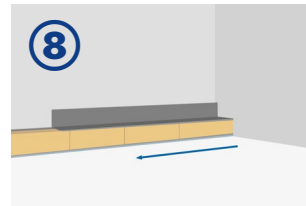


### 6 INVOEGEN VAN STROKEN IQ-THERM 2.0 IN HET LIJMBED

Breng de basislaag iQ-Therm 2.0 aan in het verse lijmbed van iQ M universeel. Breng de iQ-Therm 2.0-stroken aan en druk ze in het lijmbed. Werk de binnenisolatie af in stroken.

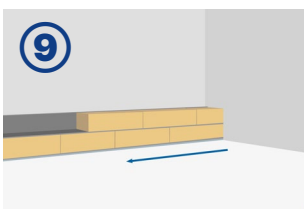


Laat de voegen tussen de stroken vrij. Vermijd kruisvoegen! Lijn uit met een waterpas.



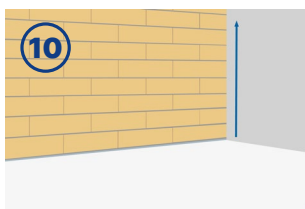
### 7 AANBRENGEN VAN VERTICALE EN HORIZONTALE LIJMLAGEN

Maak een lijmlaag van iQ M universeel op het muuroppervlak, dikte ca. 3 mm. Maak een laagvoeg met iQ M universeel (slurry) met behulp van een penseel of kwast voor volgende iQ-Therm-stroken, dikte ca. 1mm.



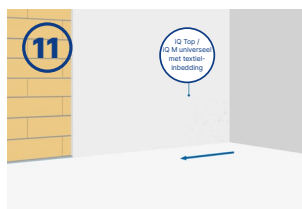
### 8 AFWERKING VAN DE BINNENISOLATIE IN STROKEN

Plaats en druk de tweede strook en alle volgende rijen iQ-Therm 2.0-stroken in het lijmbed. Bereid hiervoor de laagvoegen en de achterste lijmlaag continu voor met iQ M universeel. Laat de voegen tussen de stroken vrij. Vermijd kruisvoegen, zie afbeelding! Lijn uit met een waterpas.



**Voorbereiden en afplakken van aangrenzende bouwelementen** zoals plafonds, houten balken of ramen met luchtdichte, voorgecomprimeerde PU-zachtschuimafdichtingstape, Compriband 15/5-10, voor latere decompressie. Exacte activering sturen met verwijdering folie.

**Isoleer indien nodig de overgangen met het plafond en de muren** met dagkantplaten en/of wiggen in het iQ-Therm 2.0-systeem om koudebruggeffecten te compenseren.



### 9 INSTALLATIE VAN DE MONTAGELAAG VOOR DE DAAROPVOLGENDE OPPERVLAKTEAFWERKING

Voor een fijn, gesloten stuccoppervlak, geschikt voor muurverf in Q3-kwaliteit, werkt u het volledige oppervlak van de met iQ-Therm 2.0 geïsoleerde oppervlakken in twee lagen bij. U gebruikt hiervoor de lijmmortel en dunlaagpleister iQ M universeel met weefselwapening Tex 4/100.



### 10 FIJN VULMIDDEL IN Q4-KWALITEIT (OPTIONEEL)

Voor een fijn, gesloten stuccoppervlak, geschikt voor muurverf in Q4-kwaliteit, oppervlakken met SL Fill Q4 bijwerken.

### 11 KLEURGEVING

Voor gekleurde oppervlakken gebruikt u wasbestendige, oplosmiddel- en weermakervrije silicaatmuurverf Color SL.

# Toegepaste producten

## LIJMEN



### iQ M universeel

Verbruik: ca. 1,3 kg/m<sup>2</sup>/  
mm laagdikte: zie technisch  
merkbild voor details  
Art.-nr. 0211

## iQ-THERM 2.0



### iQ-Therm 2.0

30/50/80/120 mm  
Art.-nr. 0160



### iQ-Therm 2.0 L15

Dagkantplaat  
Art.-nr. 0165



### iQ-Therm 2.0 K50

Wigvormige  
binnenisoliatieplaat  
Art.-nr. 0164

## STUCMORTEL



### SL Fill Q4

Verbruik: ca. 2,2 kg/m<sup>2</sup> bij 2  
mm laagdikte  
Art.-nr. 0210

## WAPENINGSWEEFSEL



### Tex 4/100

Verbruik: ca. 1,1 m<sup>2</sup>/m<sup>2</sup>  
Art.-nr. 3880

## AFWERKING



### Color SL

Verbruik: ca. 0,15 l/m<sup>2</sup> per  
laag  
Art.-nr. 0237

## TOEBEHOREN



### Compriband 15/5-10

Art.-nr. 4272

## TOEBEHOREN



### Pistolenschuim 1K

Art.-nr. 1542

## TOEBEHOREN



### Ontkoppelingsband

Art.-nr. 4258

## TOEBEHOREN



### Montagecilinder

Art.-nr. 4257

## TOEBEHOREN



### MultiColl-Express

Art.-nr. 1571

## GEREEDSCHAP



### Spaan, getand

Art.-nr. 4560

## GEREEDSCHAP



### Rabotschraper

Art.-nr. 4231

## GEREEDSCHAP



### Freessgereedschap voor montagecilinder

Art.-nr. 4255

#### OPMERKING:

De QR-codes verwijzen  
naar een verwerkings-  
video en het geldende  
technisch merkbild.  
Voor aanvullende  
vragen kan u terecht  
bij uw handelspartner.

#### Verwerkingvideo



#### Technisch merkbild

